

## RIDEAU DE SCÈNE ET DÉCOR DE THÉÂTRE (MANTEAU D'ARLEQUIN)

Bourgogne-Franche-Comté, Saône-et-Loire  
Palinges  
Digoine

Situé dans : Dépendance puis théâtre de société du château de Digoine

Emplacement : Théâtre de société (cadre de scène)

Dossier IM71004951 réalisé en 2025

Auteur(s) : Laurent Poupard



### Historique

Rideau de scène, cadre de scène et manteau d'arlequin ont été réalisés avant 1849 par Pierre Luc Charles Ciceri pour le théâtre aménagé dans les dépendances du château de Digoine dans la première moitié du 19e siècle. Les toiles semblent avoir été envoyées à Palinges une fois peintes pour être fixées sur des châssis réalisés localement. Le théâtre a été classé au titre des Monuments historiques le 6 janvier 1971, protection remplacée par un nouveau classement le 5 juillet 1993. Il a progressivement été restauré à partir du début des années 2000, le rideau de scène et le manteau d'arlequin faisant l'objet du 29 janvier au 28 mars 2001 d'une campagne menée par la restauratrice Valérie Trémoulet.

**Période(s) principale(s) :** 1ère moitié 19e siècle

#### **Auteur(s) de l'oeuvre :**

Pierre Luc Charles Ciceri (peintre, attribution par travaux historiques)

#### **Personne(s) liée(s) à l'histoire de l'œuvre :**

Aimé comte de Chabrilan (commanditaire, attribution par travaux historiques)

### Description

Le rideau de scène est accompagné du cadre de scène (deux châssis) et du manteau d'arlequin (deux châssis et une frise). Le rideau est composé de cinq lés horizontaux en toile de lin (11 fils au cm pour la chaîne, 12 pour la trame). Il comporte au revers trois fourreaux (ou gaines) destinés aux perches permettant un lever en portefeuille : un fourreau en tête, un au tiers inférieur (pour la perche d'appel) et un sur le bord inférieur (pour la perche de lestage). Il est percé d'un oeilleton occultable permettant d'observer discrètement la salle. Les deux châssis du cadre de scène sont formés d'un bâti en bois résineux, avec traverse centrale et assemblage à mi-bois, portant sur le côté visible une silhouette (partie découpée) en bois feuillu (tilleul ou peuplier) chevillée ; ceux du manteau d'arlequin sont semblables mais sans silhouette.

### Éléments descriptifs

**Catégories :** tissu, peinture

**Matériaux :** lin, en plusieurs lés, décor, chaîne, trame, détrempe à la colle; bois résineux, en plusieurs éléments, châssis, structure; bois blanc

#### **Dimensions :**

Dimensions hors tout en cm. Rideau : h = 485 (fourreau compris), l = 480. Lé : l = 115 cm. Châssis du cadre de scène : h = 450, l = 55, l du bâti = 44,5. Châssis du manteau d'arlequin : h = 410, l = 77. Frise : h = 115, l = 600.

#### **Iconographie :**

Le décor présente un rideau de scène rouge à franges dorées, partiellement ouvert à l'italienne : le pan côté jardin est écarté et retenu par une embrasse, montrant un deuxième rideau (de manoeuvre) orné de motifs sur fond blanc.

rideau de scène

**État de conservation :**  
oeuvre restaurée

## Sources documentaires

### Bibliographie

- **Remilleux, Jean-Louis. Un château en Bourgogne. 2022.**  
Remilleux, Jean-Louis. Un château en Bourgogne / fotogr. Benjamin Chelly. Paris : Albin Michel, 2022. 247 p. : ill. ; 28 cm.
- **Trémoulet, Valérie. Dossier d'intervention. Conservation et restauration du rideau et du cadre de scène du Petit Théâtre au château de Digoine à Palignes (Saône-et-Loire). 29 janvier-28 mars 2001.**  
Trémoulet, Valérie. Dossier d'intervention. Conservation et restauration du rideau et du cadre de scène du Petit Théâtre au château de Digoine à Palignes (Saône-et-Loire). Troyes : Atelier Valérie Trémoulet, 29 janvier-28 mars 2001. 88 p. : ill. ; 30 cm.  
Lieu de conservation : Conservation régionale des monuments historiques, Dijon

## Informations complémentaires

**Thématiques :** salles de spectacle de Bourgogne-Franche-Comté

**Aire d'étude et canton :** Bourgogne-Franche-Comté

**Dénomination :** rideau de scène, décor de théâtre

© Région Bourgogne-Franche-Comté, Inventaire du patrimoine



**Vue d'ensemble.**

71, Palignes, lieudit : Digoine

N° de l'illustration : 20257101005NUC4A

Date : 2025

Auteur : Pierre-Marie Barbe-Richaud

Reproduction soumise à autorisation du titulaire des droits d'exploitation

© Région Bourgogne-Franche-Comté, Inventaire du patrimoine



**Vue de détail.**

71, Palignes, lieudit : Digoine

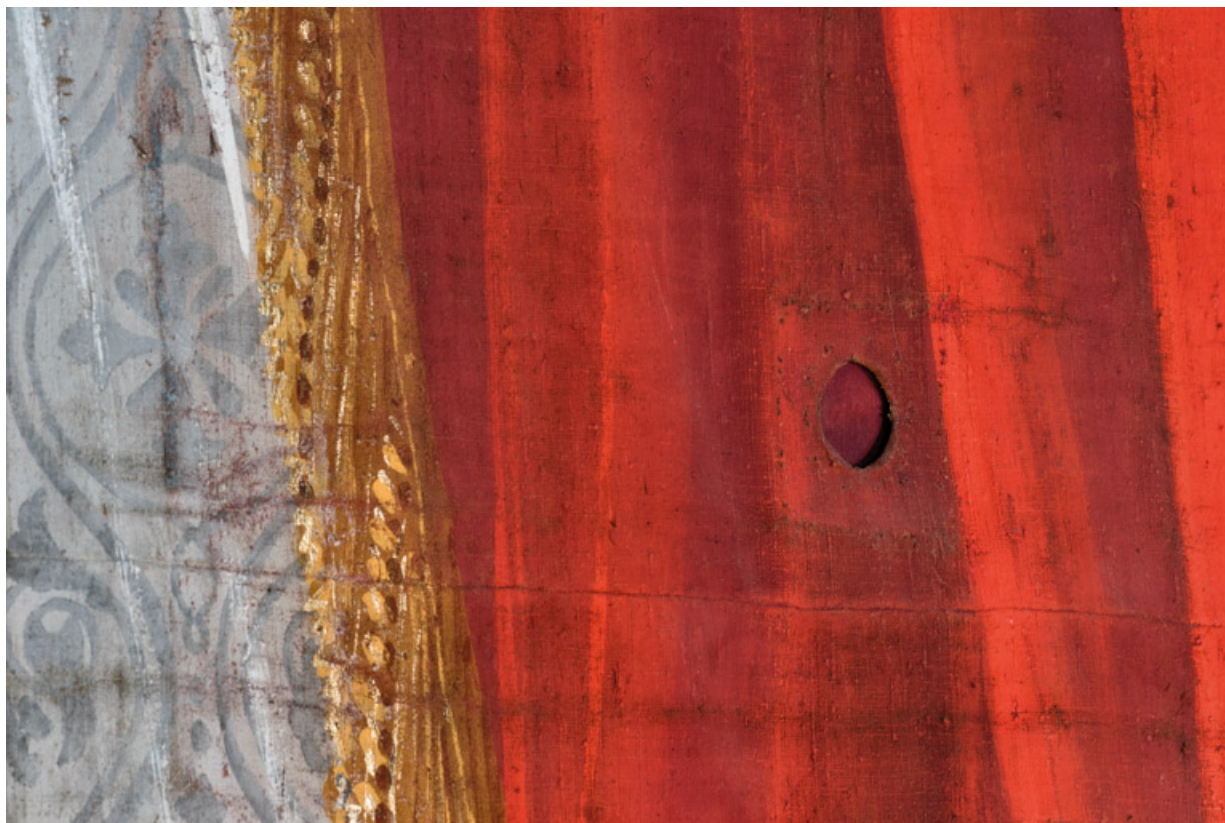
N° de l'illustration : 20257101006NUC4A

Date : 2025

Auteur : Pierre-Marie Barbe-Richaud

Reproduction soumise à autorisation du titulaire des droits d'exploitation

© Région Bourgogne-Franche-Comté, Inventaire du patrimoine



**Ouilleton permettant d'observer la salle.**

71, Palignes, lieudit : Digoine

N° de l'illustration : 20257101007NUC4A

Date : 2025

Auteur : Pierre-Marie Barbe-Richaud

Reproduction soumise à autorisation du titulaire des droits d'exploitation

© Région Bourgogne-Franche-Comté, Inventaire du patrimoine