

BAIGNOIRE

Bourgogne-Franche-Comté, Saône-et-Loire
Bourbon-Lancy
2 Parc thermal

Situé dans : Piscine, puis usine de mise en bouteilles des eaux minérales, puis salle des fêtes dite salle Saint-Léger

Dossier IM71003446 réalisé en 2009 revu en 2010

Auteur(s) : Brigitte Fromaget



Historique

Baignoire de la 2e moitié du 19e siècle (provenant des bains d'Aligre) utilisée dans la reconstitution d'une salle thermale dans la salle Saint-Léger.

Période(s) principale(s) : 2e moitié 19e siècle

Description

Baignoire à deux têtes, en cuivre étamé à l'intérieur, peint à l'extérieur. Paroi constituée de quatre éléments reliés par des soudures crénelées en laiton ; fond plat assemblé au corps par pliage soudé à l'étain (?). Bordure et base du socle rabattues sur jonc de fer.

Éléments descriptifs

Catégories : dinanderie

Informations complémentaires

• **Dossier numérisé prochainement disponible :** <https://patrimoine.bourgognefranchecomte.fr/gtrudov/IM71003446.pdf>

Thématiques : patrimoine hospitalier

Aire d'étude et canton : Bourgogne

Dénomination : baignoire

© Région Bourgogne-Franche-Comté, Inventaire du patrimoine



Vue d'ensemble.

71, Bourbon-Lancy 2 Parc thermal

N° de l'illustration : 20107101033NUC2A

Date : 2010

Auteur : Pierre-Marie Barbe-Richaud

Reproduction soumise à autorisation du titulaire des droits d'exploitation

© Région Bourgogne-Franche-Comté, Inventaire du patrimoine



Détail.

71, Bourbon-Lancy 2 Parc thermal

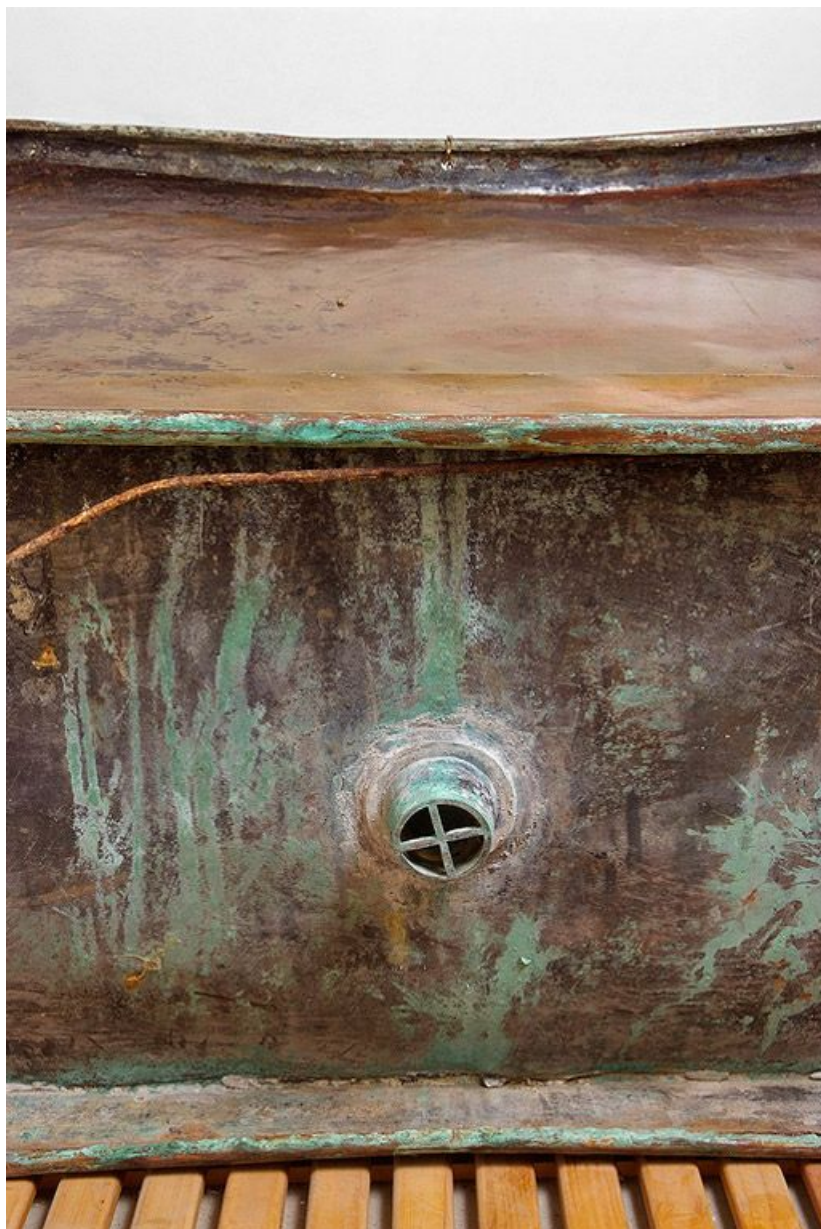
N° de l'illustration : 20107101035NUC2A

Date : 2010

Auteur : Pierre-Marie Barbe-Richaud

Reproduction soumise à autorisation du titulaire des droits d'exploitation

© Région Bourgogne-Franche-Comté, Inventaire du patrimoine



Détail.

71, Bourbon-Lancy 2 Parc thermal

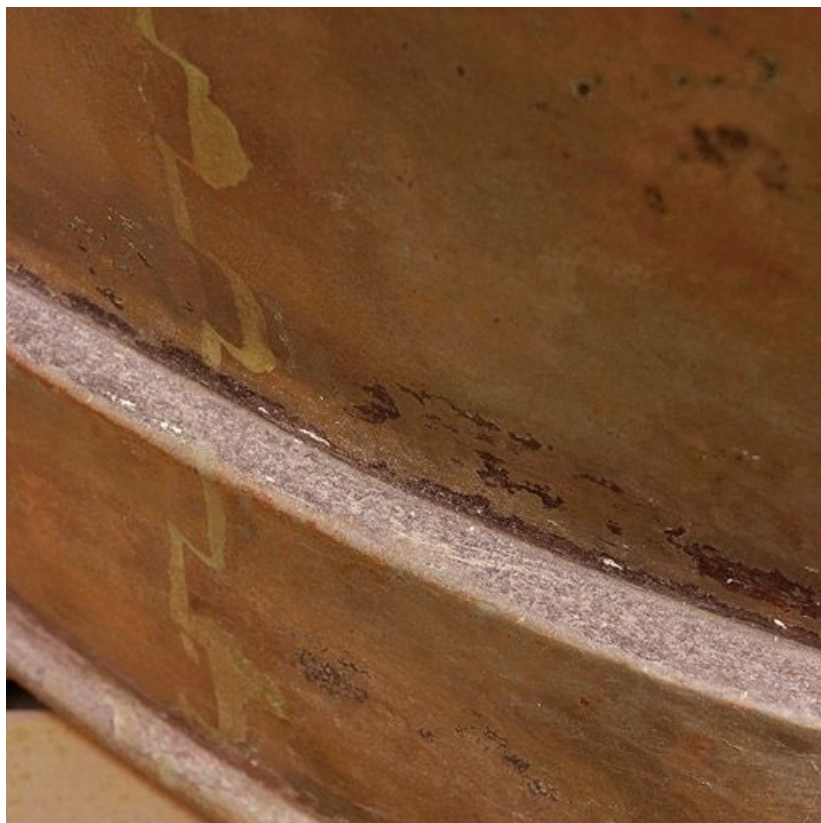
N° de l'illustration : 20107101034NUC2A

Date : 2010

Auteur : Pierre-Marie Barbe-Richaud

Reproduction soumise à autorisation du titulaire des droits d'exploitation

© Région Bourgogne-Franche-Comté, Inventaire du patrimoine



Détail.

71, Bourbon-Lancy 2 Parc thermal

N° de l'illustration : 20107101036NUC2A

Date : 2010

Auteur : Pierre-Marie Barbe-Richaud

Reproduction soumise à autorisation du titulaire des droits d'exploitation

© Région Bourgogne-Franche-Comté, Inventaire du patrimoine