

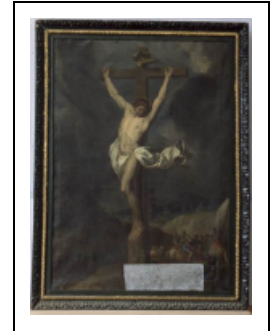
TABLEAU : CHRIST EN CROIX

Bourgogne-Franche-Comté, Saône-et-Loire
Allerey-sur-Saône
6 route de Chalon

Situé dans : École de filles actuellement mairie

Dossier IM71002659 réalisé en 2003 revu en 2005

Auteur(s) : Elisabeth Réveillon, Brigitte Fromaget



Historique

Ce tableau du 1er quart du 18e siècle, qui se trouvait à la cure, est attribué au peintre Claude Lebault (1665-1726) originaire de la commune et frère du curé du lieu.

Période(s) principale(s) : 1er quart 18e siècle

Auteur(s) de l'oeuvre :

Claude Lebault (peintre)

Description

Toile doublée d'une toile irrégulière genre toile de jute ; écharpes et traverse du châssis grossières, rapportées clouées. Cadre en bois sculpté, peint en noir et doré à la poudre, avec baguette intérieure rapportée et peinte en vert.

Éléments descriptifs

Catégories : peinture

Structures : rectangulaire vertical

Iconographie :

Christ en croix se détachant sur un ciel orageux, au fond paysage avec ville et soldats à cheval.

Christ en croix

soldat

vue d'architecture

État de conservation :

mauvais état

Informations complémentaires

- **Voir le dossier numérisé** : <https://httppatrimoine.bourgognefranchecomte.fr/gtrudov/IM71002659.pdf>

Aire d'étude et canton : Verdun-sur-le-Doubs

Dénomination : tableau

© Région Bourgogne-Franche-Comté, Inventaire du patrimoine



Vue d'ensemble.

71, Allerey-sur-Saône, 6 route de Chalon

N° de l'illustration : 20027100858ZA

Date : 2002

Auteur : Michel Rosso

Reproduction soumise à autorisation du titulaire des droits d'exploitation

© Région Bourgogne-Franche-Comté, Inventaire du patrimoine