

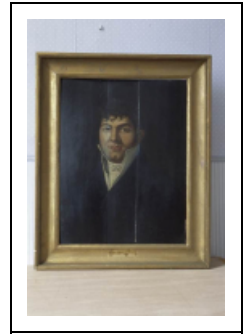
2 TABLEAUX EN PENDANT : PORTRAITS DE FRÉDÉRIC LEBLANC ET DE SON ÉPOUSE ELISABETH (?)

Bourgogne-Franche-Comté, Saône-et-Loire
Allerey-sur-Saône
6 route de Chalon

Situé dans : École de filles actuellement mairie

Dossier IM71002556 réalisé en 2003 revu en 2005

Auteur(s) : Elisabeth Réveillon, Brigitte Fromaget



Historique

Portraits peints en 1811 par un peintre suisse du nom de Reinhard ; Frédéric Leblanc, dernier descendant des Lebault et bienfaiteur de la commune.

Période(s) principale(s) : 1er quart 19e siècle

Dates : 1811

Auteur(s) de l'oeuvre :

Reinhard (peintre)

Description

Portraits peints sur bois ; panneaux minces composés de plusieurs planches ; cadres en sapin doré à la poudre.

Éléments descriptifs

Catégories : peinture

Structures : rectangulaire vertical

Iconographie :

Portraits de Frédéric Leblanc et d'une dame qui pourrait être son épouse Elisabeth.

portrait homme en buste

portrait femme en buste

État de conservation :

mauvais état

Informations complémentaires

• **Voir le dossier numérisé** : <https://httppatrimoine.bourgognefranchecomte.fr/gtrudov/IM71002556.pdf>

Aire d'étude et canton : Verdun-sur-le-Doubs

Dénomination : tableau

© Région Bourgogne-Franche-Comté, Inventaire du patrimoine



Portrait de Frédéric Leblanc.

71, Allerey-sur-Saône, 6 route de Chalon

N° de l'illustration : 20027100874ZA

Date : 2002

Auteur : Michel Rosso

Reproduction soumise à autorisation du titulaire des droits d'exploitation

© Région Bourgogne-Franche-Comté, Inventaire du patrimoine



Portrait d'Elisabeth Leblanc.

71, Allerey-sur-Saône, 6 route de Chalon

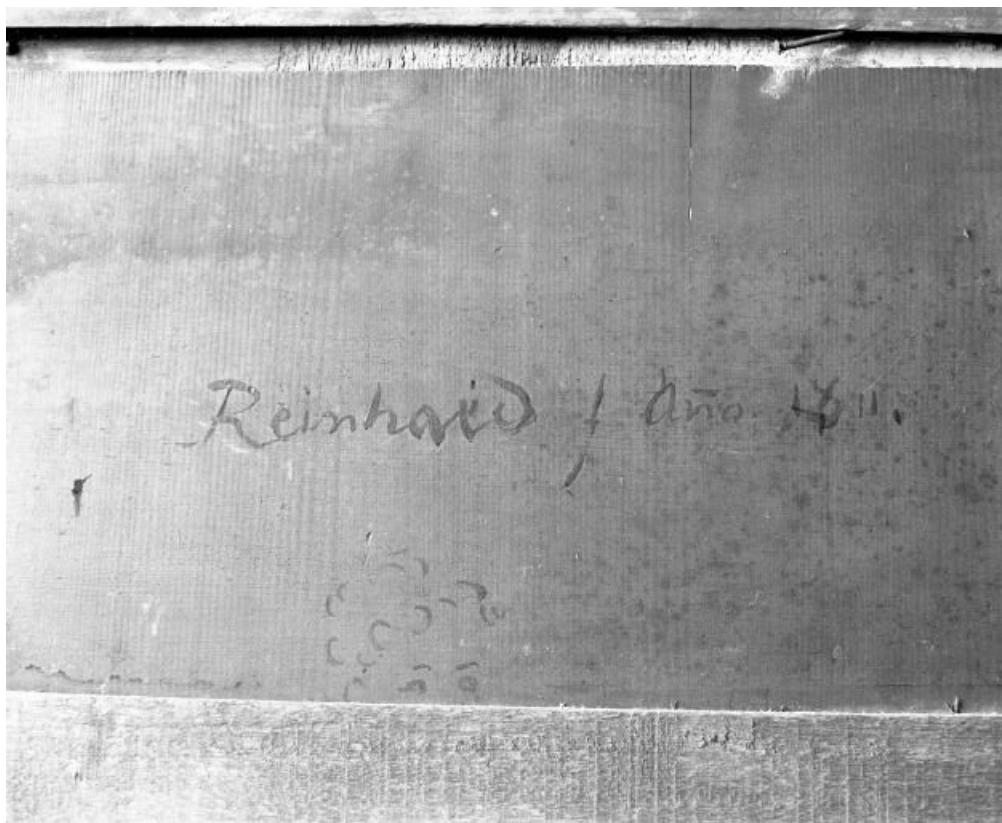
N° de l'illustration : 20027100876ZA

Date : 2002

Auteur : Michel Rosso

Reproduction soumise à autorisation du titulaire des droits d'exploitation

© Région Bourgogne-Franche-Comté, Inventaire du patrimoine



Signature au revers.

71, Allerey-sur-Saône, 6 route de Chalon

N° de l'illustration : 20027100877X

Date : 2002

Auteur : Michel Rosso

Reproduction soumise à autorisation du titulaire des droits d'exploitation

© Région Bourgogne-Franche-Comté, Inventaire du patrimoine