

## LE MOBILIER DE L'ÉGLISE PAROISSIALE SAINT-JEAN-BAPTISTE

Bourgogne-Franche-Comté, Saône-et-Loire  
Verdun-sur-le-Doubs

Situé dans : Église paroissiale Saint-Jean-Baptiste

Dossier IM71002554 réalisé en 2003 revu en  
2005

Auteur(s) : Elisabeth Réveillon, Brigitte Fromaget



### Présentation

#### Liste supplémentaire (objets non étudiés) :

dalle funéraire ; autels (4) ; tabernacles (2) ; retables ; bénitiers (2) ; lustre ; lutrin ; chandelier pascal ; tableau ; statues (10) ; groupes sculptés (2) ; ciboires (2) ; calices (2) ; patènes (2) ; ostensor ; croix d'autel (3) ; chandeliers (8) ; croix de procession (2) ; reliquaire-monstrance ; exposition ; baiser de paix ; bénitier d'applique ; chasuble ; conopée ; bannière

#### Auteur(s) de l'oeuvre :

Nandor Vagh-Weinmann (peintre), Chr. Desvergues (sculpteur), François-Frédéric Désir (orfèvre), Raffl (fabricant de statues), Maison Gousset (fabricant de statues, signature), F Montagny (médailleur), Joseph Philippe Adolphe Dejean (orfèvre, attribution par source), Frères Favier (orfèvre, signature), Gilles Louis et Cie (orfèvre)

### Informations complémentaires

- Voir le dossier initial numérisé : <https://patrimoine.bourgognefranchecomte.fr/gtrudov/IM71002554.pdf>

Aire d'étude et canton : Verdun-sur-le-Doubs

**Parties constituantes non étudiées** : dalle funéraire, autel, tabernacle, retable, bénitier, lustre, lutrin, chandelier pascal, tableau, statue, groupe sculpté, ciboire, calice, patène, ostensor, croix d'autel, chandelier, croix de procession, reliquaire-monstrance, exposition, baiser de paix, bénitier d'applique, chasuble, conopée, bannière

© Région Bourgogne-Franche-Comté, Inventaire du patrimoine



**Vue d'ensemble.**

71, rue de la Verdun-sur-le-Doubs République

N° de l'illustration : 20027100336X

Date : 2002

Auteur : Michel Rosso

Reproduction soumise à autorisation du titulaire des droits d'exploitation

© Région Bourgogne-Franche-Comté, Inventaire du patrimoine



**Vue d'ensemble.**

71, rue de la Verdun-sur-le-Doubs République

N° de l'illustration : 20027100359ZA

Date : 2002

Auteur : Michel Rosso

Reproduction soumise à autorisation du titulaire des droits d'exploitation

© Région Bourgogne-Franche-Comté, Inventaire du patrimoine



**Vue d'ensemble.**

71, rue de la Verdun-sur-le-Doubs République

N° de l'illustration : 20027100340X

Date : 2002

Auteur : Michel Rosso

Reproduction soumise à autorisation du titulaire des droits d'exploitation

© Région Bourgogne-Franche-Comté, Inventaire du patrimoine



**Vue d'ensemble.**

71, rue de la Verdun-sur-le-Doubs République

N° de l'illustration : 20027100281X

Date : 2002

Auteur : Michel Rosso

Reproduction soumise à autorisation du titulaire des droits d'exploitation

© Région Bourgogne-Franche-Comté, Inventaire du patrimoine



**Vue d'ensemble.**

71, rue de la Verdun-sur-le-Doubs République

N° de l'illustration : 20027100282X

Date : 2002

Auteur : Michel Rosso

Reproduction soumise à autorisation du titulaire des droits d'exploitation

© Région Bourgogne-Franche-Comté, Inventaire du patrimoine



**Vue d'ensemble.**

71, rue de la Verdun-sur-le-Doubs République

N° de l'illustration : 20027100273X

Date : 2002

Auteur : Michel Rosso

Reproduction soumise à autorisation du titulaire des droits d'exploitation

© Région Bourgogne-Franche-Comté, Inventaire du patrimoine



**Vue d'ensemble.**

71, rue de la Verdun-sur-le-Doubs République

N° de l'illustration : 20027100274X

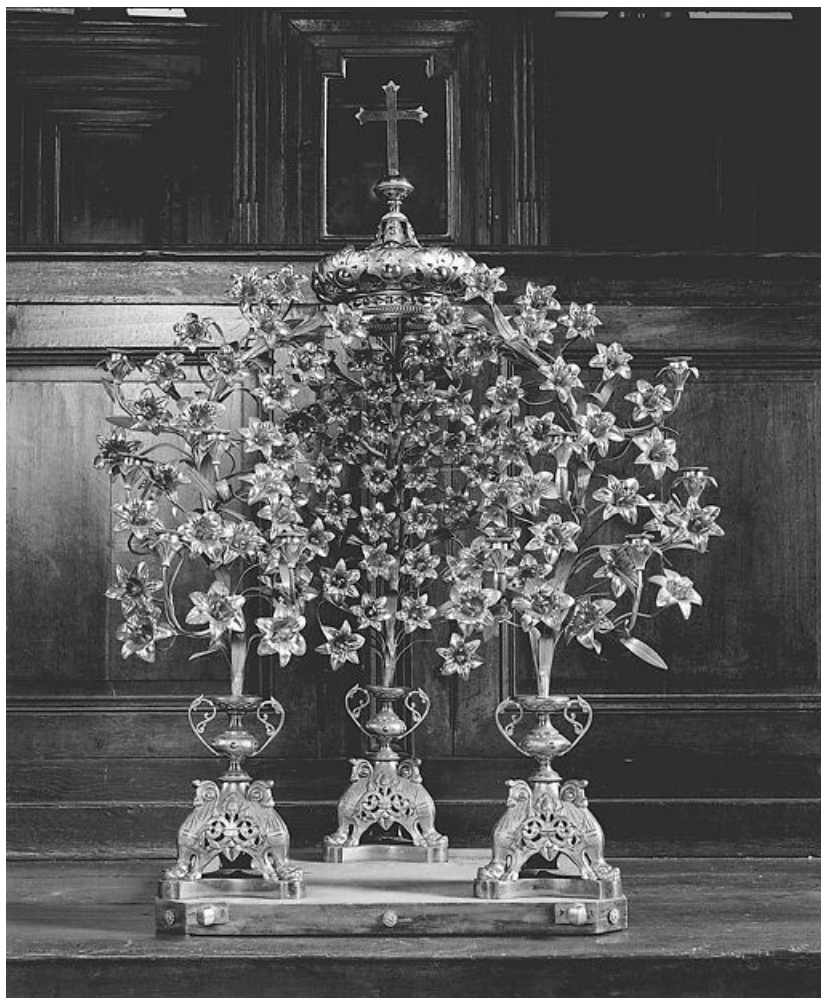
Date : 2002

Auteur : Michel Rosso

Reproduction soumise à autorisation du titulaire des droits d'exploitation

© Région Bourgogne-Franche-Comté, Inventaire du patrimoine





**Vue d'ensemble.**

71, rue de la Verdun-sur-le-Doubs République

N° de l'illustration : 20027100275X

Date : 2002

Auteur : Michel Rosso

Reproduction soumise à autorisation du titulaire des droits d'exploitation

© Région Bourgogne-Franche-Comté, Inventaire du patrimoine



**Vue d'ensemble.**

71, rue de la Verdun-sur-le-Doubs République

N° de l'illustration : 20027100286ZA

Date : 2002

Auteur : Michel Rosso

Reproduction soumise à autorisation du titulaire des droits d'exploitation

© Région Bourgogne-Franche-Comté, Inventaire du patrimoine



**Côté Vierge de Lourdes.**

71, rue de la Verdun-sur-le-Doubs République

N° de l'illustration : 20027100268ZA

Date : 2002

Auteur : Michel Rosso

Reproduction soumise à autorisation du titulaire des droits d'exploitation

© Région Bourgogne-Franche-Comté, Inventaire du patrimoine



**Côté sainte martyre.**

71, rue de la Verdun-sur-le-Doubs République

N° de l'illustration : 20027100270ZA

Date : 2002

Auteur : Michel Rosso

Reproduction soumise à autorisation du titulaire des droits d'exploitation

© Région Bourgogne-Franche-Comté, Inventaire du patrimoine



**Vue d'ensemble.**

71, rue de la Verdun-sur-le-Doubs République

N° de l'illustration : 20027100284ZA

Date : 2002

Auteur : Michel Rosso

Reproduction soumise à autorisation du titulaire des droits d'exploitation

© Région Bourgogne-Franche-Comté, Inventaire du patrimoine