

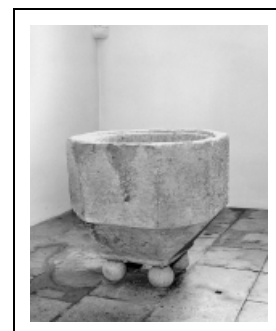
## FONTS BAPTISMAUX DE LA 1ÈRE CHAPELLE GAUCHE

Bourgogne-Franche-Comté, Saône-et-Loire  
Verdun-sur-le-Doubs

Situé dans : Église paroissiale Saint-Jean-Baptiste

Dossier IM71002486 réalisé en 2003 revu en  
2005

Auteur(s) : Elisabeth Réveillon, Brigitte Fromaget



### Historique

Fonats baptismaux du 16e siècle (?), épitaphe gravée sur la cuve vers 1612.

**Période(s) principale(s)** : 16e siècle

**Auteur(s) de l'oeuvre** :  
auteur inconnu (auteur inconnu)

### Description

Cuve octogonale, à base carrée bordée d'une moulure, reposant sur quatre sphères. Cuvette circulaire à feuillure et fond aplati, trou d'écoulement latéral. Épitaphe peu lisible gravée sur 2 faces de la cuve.

### Éléments descriptifs

**Catégories** : taille de pierre

**Structures** : plan octogonal

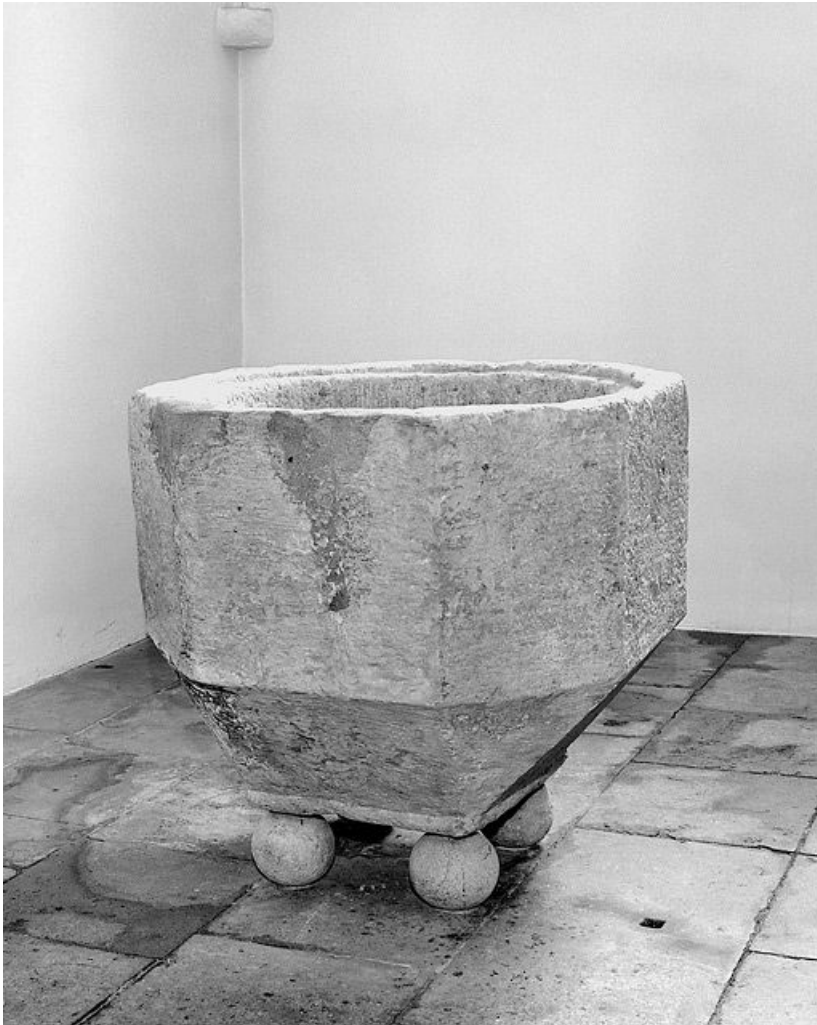
### Informations complémentaires

- **Voir le dossier numérisé** : <https://httppatrimoine.bourgognefranchecomte.fr/gtrudov/IM71002486.pdf>

**Aire d'étude et canton** : Verdun-sur-le-Doubs

**Dénomination** : fonts baptismaux

© Région Bourgogne-Franche-Comté, Inventaire du patrimoine



**Vue d'ensemble.**

71, rue de la Verdun-sur-le-Doubs République

N° de l'illustration : 20027100287X

Date : 2002

Auteur : Michel Rosso

Reproduction soumise à autorisation du titulaire des droits d'exploitation

© Région Bourgogne-Franche-Comté, Inventaire du patrimoine