

## CALICE ET PATÈNE DE STYLE NÉO-GOTHIQUE

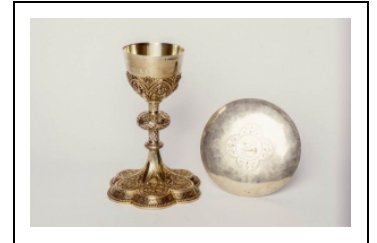
Bourgogne-Franche-Comté, Saône-et-Loire  
Toutenant

Situé dans : Église paroissiale de la Nativité de la Vierge

Emplacement : Sacristie

Dossier IM71002471 réalisé en 2003 revu en 2005

Auteur(s) : Elisabeth Réveillon, Brigitte Fromaget



### Historique

Oeuvres réalisées par l'orfèvre parisien Edmond-François Lethimonnier dans la seconde moitié du 19e siècle, après 1858, date d'insculption de son poinçon.

**Période(s) principale(s)** : 2e moitié 19e siècle

**Auteur(s) de l'oeuvre** :

Edmond-François Lethimonnier (orfèvre)

**Origines et lieux d'exécution** :

lieu d'exécution : Paris

### Description

Assemblages vissés, décor repoussé embouti et ciselé sur le calice, décor gravé sur la patène.

### Éléments descriptifs

**Catégories** : orfèvrerie

**Iconographie** :

Motifs végétaux et géométrique, quadrilobes avec les instruments de la Passion alternant avec des rinceaux sur le pied, fleurettes sur le noeud et la fausse-coupe ; Agneau dans un quadrilobe gravé sur la patène.

Agneau mystique

les instruments de la Passion

ornementation ornement géométrique ornement végétal rinceaux

### Informations complémentaires

- Voir le dossier initial numérisé : <https://patrimoine.bourgognefranchecomte.fr/gtrudov/IM71002471.pdf>

**Aire d'étude et canton** : Verdun-sur-le-Doubs

**Dénomination** : calice, patène

© Région Bourgogne-Franche-Comté, Inventaire du patrimoine



**Vue d'ensemble.**

71, Toutenant R. D. 305

N° de l'illustration : 20037101439ZA

Date : 2003

Auteur : Michel Rosso

Reproduction soumise à autorisation du titulaire des droits d'exploitation

© Région Bourgogne-Franche-Comté, Inventaire du patrimoine



**Vue d'ensemble.**

71, Toutenant R. D. 305

N° de l'illustration : 20037101438X

Date : 2003

Auteur : Michel Rosso

Reproduction soumise à autorisation du titulaire des droits d'exploitation

© Région Bourgogne-Franche-Comté, Inventaire du patrimoine