

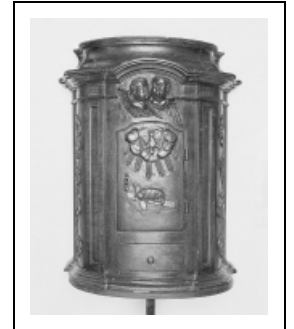
TABERNACLE

Bourgogne-Franche-Comté, Saône-et-Loire
Toutenant

Situé dans : Église paroissiale de la Nativité de la Vierge

Dossier IM71002463 réalisé en 2003 revu en 2005

Auteur(s) : Brigitte Fromaget



Période(s) principale(s) : milieu 18e siècle

Auteur(s) de l'oeuvre :
auteur inconnu (auteur inconnu)

Description

Tabernacle en chêne, sous la porte, tiroir en noyer à façade en chêne ; assemblage à tenon et mortaise chevillés pour la structure, rainure et languette pour les panneaux latéraux. Décor sculpté dans la masse, moulures horizontales rapportées clouées. Intérieur peint en bleu.

Éléments descriptifs

Catégories : menuiserie, sculpture

Structures : plan chantourné

Iconographie :

Sur la porte, Agneau couché sur la croix et au-dessus, la Colombe du Saint-Esprit dans les nuées ; surmontant la porte, deux têtes d'angelots ailés ; sur les panneaux latéraux, pampre et motifs rocailles à gauche, gerbe de blé et motifs rocailles à droite.

Saint-Esprit : colombe

Agneau mystique : croix

angelot

ornementation blé raisin motif rocaille

Informations complémentaires

- Voir le dossier numérisé : <https://httppatrimoine.bourgognefranchecomte.fr/gtrudov/IM71002463.pdf>

Aire d'étude et canton : Verdun-sur-le-Doubs

Dénomination : tabernacle

© Région Bourgogne-Franche-Comté, Inventaire du patrimoine



Vue de face.

71, Toutenant R. D. 305

N° de l'illustration : 20037101422X

Date : 2003

Auteur : Michel Rosso

Reproduction soumise à autorisation du titulaire des droits d'exploitation

© Région Bourgogne-Franche-Comté, Inventaire du patrimoine



Vue de trois-quarts gauche.

71, Toutenant R. D. 305

N° de l'illustration : 20037101424X

Date : 2003

Auteur : Michel Rosso

Reproduction soumise à autorisation du titulaire des droits d'exploitation

© Région Bourgogne-Franche-Comté, Inventaire du patrimoine



Vue de trois-quarts droit.

71, Toutenant R. D. 305

N° de l'illustration : 20037101423X

Date : 2003

Auteur : Michel Rosso

Reproduction soumise à autorisation du titulaire des droits d'exploitation

© Région Bourgogne-Franche-Comté, Inventaire du patrimoine