

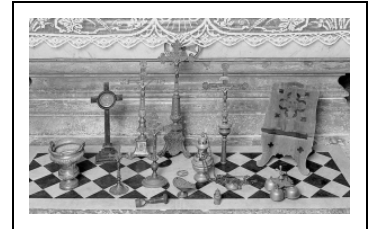
## LE MOBILIER DE L'ÉGLISE PAROISSIALE SAINT-VINCENT

Bourgogne-Franche-Comté, Saône-et-Loire  
Sermesse

Situé dans : Église paroissiale Saint-Vincent

Dossier IM71002460 réalisé en 2003 revu en  
2005

Auteur(s) : Elisabeth Réveillon, Brigitte Fromaget



### Présentation

#### Liste supplémentaire (objets non étudiés) :

dalle funéraire ; stalle de célébrant ; bancs de chœur (2) ; confessionnal ; fonts baptismaux ; bancs de fidèles (4) ; meuble de sacristie ; prie-Dieu (2) ; chandeliers funéraires (4) ; harmonium ; statues (12) ; groupe sculpté ; croix d'autel (4) ; croix de procession ; croix-reliquaire ; coffret aux saintes huiles ; encensoir ; pupitre d'autel ; pupitre-thabor ; thabor ; seau à eau bénite ; navette à encens ; sonnette d'autel ; découpoir à hosties ; lanternes de procession (2) ; chandeliers d'autel (11) ; chasubles (2) ; garniture de dais de procession

#### Auteur(s) de l'oeuvre :

Christophe H., Etienne (facteurs d'harmonium)

### Informations complémentaires

- Voir le dossier initial numérisé : <https://patrimoine.bourgognefranchecomte.fr/gtrudov/IM71002460.pdf>

Aire d'étude et canton : Verdun-sur-le-Doubs

**Parties constituantes non étudiées** : dalle funéraire, stalle de célébrant, banc de chœur, confessionnal, fonts baptismaux, banc de fidèles, meuble de sacristie, prie-Dieu, chandelier funéraire, harmonium, statue, groupe sculpté, croix d'autel, croix de procession, croix-reliquaire, coffret aux saintes huiles, encensoir, pupitre d'autel, pupitre-thabor, thabor, seau à eau bénite, navette à encens, sonnette d'autel, découpoir à hosties, lanterne de procession, chandelier d'autel, chasuble, garniture de dais de procession

© Région Bourgogne-Franche-Comté, Inventaire du patrimoine



**Vue d'ensemble.**

71, Sermesse C.R. 4

N° de l'illustration : 20037101244X

Date : 2003

Auteur : Michel Rosso

Reproduction soumise à autorisation du titulaire des droits d'exploitation

© Région Bourgogne-Franche-Comté, Inventaire du patrimoine



**Vue d'ensemble.**

71, Sermesse C.R. 4

N° de l'illustration : 20037101245X

Date : 2003

Auteur : Michel Rosso

Reproduction soumise à autorisation du titulaire des droits d'exploitation

© Région Bourgogne-Franche-Comté, Inventaire du patrimoine



**Vue d'ensemble.**

71, Sermesse C.R. 4

N° de l'illustration : 20037101241X

Date : 2003

Auteur : Michel Rosso

Reproduction soumise à autorisation du titulaire des droits d'exploitation

© Région Bourgogne-Franche-Comté, Inventaire du patrimoine



**Vue d'ensemble.**

71, Sermesse C.R. 4

N° de l'illustration : 20037101243X

Date : 2003

Auteur : Michel Rosso

Reproduction soumise à autorisation du titulaire des droits d'exploitation

© Région Bourgogne-Franche-Comté, Inventaire du patrimoine



**Vue d'ensemble**

71, Sermesse C.R. 4

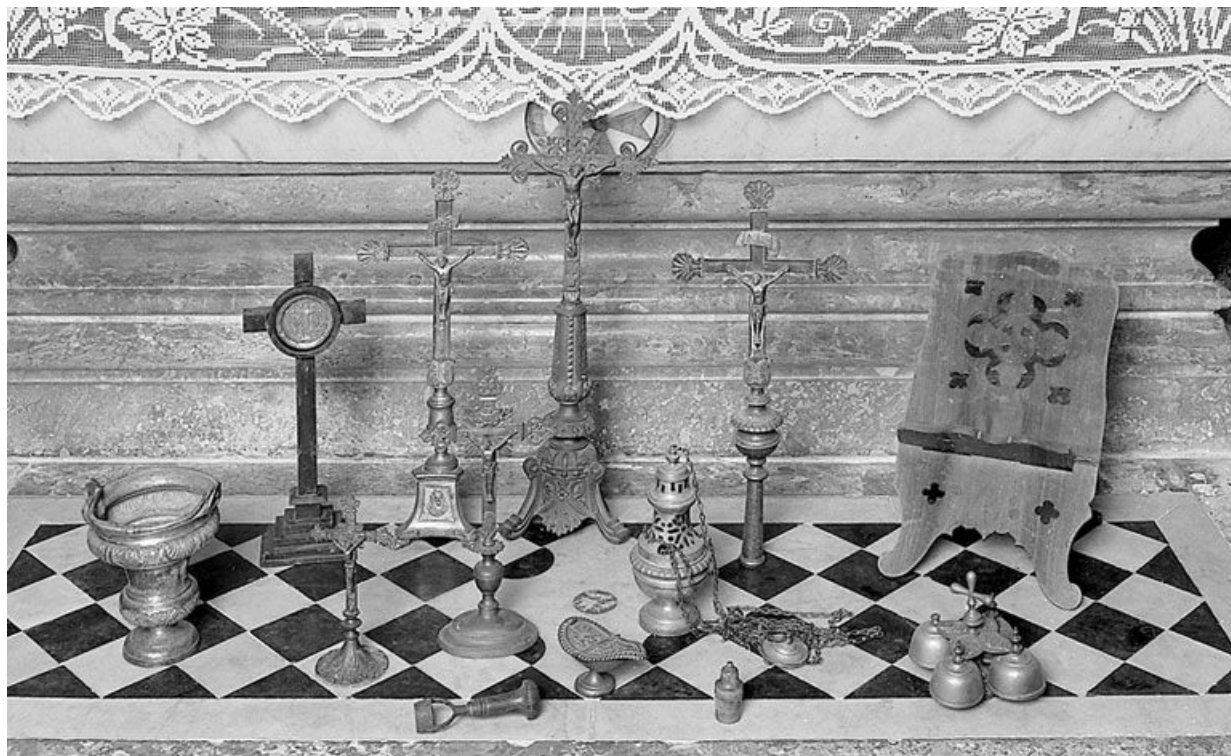
N° de l'illustration : 20037101237X

Date : 2003

Auteur : Michel Rosso

Reproduction soumise à autorisation du titulaire des droits d'exploitation

© Région Bourgogne-Franche-Comté, Inventaire du patrimoine



**Vue d'ensemble.**

71, Sermesse C.R. 4

N° de l'illustration : 20037101236X

Date : 2003

Auteur : Michel Rosso

Reproduction soumise à autorisation du titulaire des droits d'exploitation

© Région Bourgogne-Franche-Comté, Inventaire du patrimoine



**Vue d'ensemble.**

71, Sermesse C.R. 4

N° de l'illustration : 20037101235X

Date : 2003

Auteur : Michel Rosso

Reproduction soumise à autorisation du titulaire des droits d'exploitation

© Région Bourgogne-Franche-Comté, Inventaire du patrimoine



**Vue d'ensemble.**

71, Sermesse C.R. 4

N° de l'illustration : 20037101265ZA

Date : 2003

Auteur : Michel Rosso

Reproduction soumise à autorisation du titulaire des droits d'exploitation

© Région Bourgogne-Franche-Comté, Inventaire du patrimoine



**Vue d'ensemble.**

71, Sermesse C.R. 4

N° de l'illustration : 20037101261ZA

Date : 2003

Auteur : Michel Rosso

Reproduction soumise à autorisation du titulaire des droits d'exploitation

© Région Bourgogne-Franche-Comté, Inventaire du patrimoine



**Vue d'ensemble.**

71, Sermesse C.R. 4

N° de l'illustration : 20037101263ZA

Date : 2003

Auteur : Michel Rosso

Reproduction soumise à autorisation du titulaire des droits d'exploitation

© Région Bourgogne-Franche-Comté, Inventaire du patrimoine



**Vue d'ensemble.**

71, Sermesse C.R. 4

N° de l'illustration : 20037101259ZA

Date : 2003

Auteur : Michel Rosso

Reproduction soumise à autorisation du titulaire des droits d'exploitation

© Région Bourgogne-Franche-Comté, Inventaire du patrimoine