

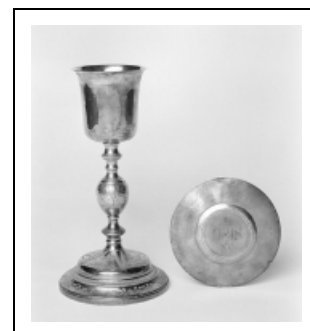
CALICE ET PATÈNE

Bourgogne-Franche-Comté, Saône-et-Loire
Sermesse

Situé dans : Église paroissiale Saint-Vincent
Emplacement : Sacristie

Dossier IM71002454 réalisé en 2003 revu en
2005

Auteur(s) : Elisabeth Réveillon, Brigitte Fromaget



Historique

Oeuvre réalisée entre 1819 et 1838 par l'orfèvre parisien Jean-Charles Cahier.

Période(s) principale(s) : 1ère moitié 19e siècle

Auteur(s) de l'oeuvre :
Jean-Charles Cahier (orfèvre)

Origines et lieux d'exécution :
lieu d'exécution : Paris

Description

Coupe du calice et patène en argent doré à l'intérieur, pied et tige en bronze argenté ; assemblage vissé ; décor ciselé sur le pied du calice, gravé sur la patène.

Éléments descriptifs

Catégories : orfèvrerie

Iconographie :

Décor végétal sur le pied et la tige du calice ; sur la patène, croix au-dessus de IHS et coeur percé de clous au-dessous.
croix latine
I.H.S.
coeur
ornementation ornement végétal rinceaux

Informations complémentaires

- Voir le dossier initial numérisé : <https://patrimoine.bourgognefranchecomte.fr/gtrudov/IM71002454.pdf>

Aire d'étude et canton : Verdun-sur-le-Doubs

Dénomination : calice, patène

© Région Bourgogne-Franche-Comté, Inventaire du patrimoine



Vue d'ensemble.

71, Sermesse C.R. 4

N° de l'illustration : 20037101252X

Date : 2003

Auteur : Michel Rosso

Reproduction soumise à autorisation du titulaire des droits d'exploitation

© Région Bourgogne-Franche-Comté, Inventaire du patrimoine