

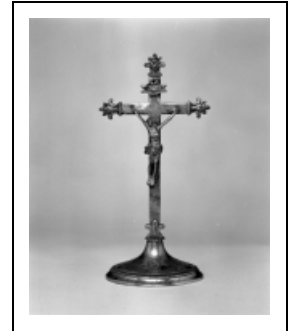
## CROIX D'AUTEL

Bourgogne-Franche-Comté, Saône-et-Loire  
Saint-Martin-en-Gâtinois

Situé dans : Église paroissiale Saint-Martin

Dossier IM71002421 réalisé en 2003 revu en  
2005

Auteur(s) : Elisabeth Réveillon, Brigitte Fromaget



**Période(s) principale(s) :** 1ère moitié 19e siècle

**Auteur(s) de l'oeuvre :**  
auteur inconnu (auteur inconnu)

### Description

Oeuvre composée d'un pied ovale à décor ciselé, d'une croix, ornée de motifs fondus aux extrémités, avec Christ et titulus rapportés.

### Éléments descriptifs

**Catégories :** bronze d'art

### Iconographie :

Croix fleuronnée, gerbe de blé, pampre, la couronne d'épines et les clous ciselés sur le pied.  
Christ en croix  
la couronne d'épines  
clous  
ornement végétal

### Informations complémentaires

- Voir le dossier numérisé : <https://httppatrimoine.bourgognefranchecomte.fr/gtrudov/IM71002421.pdf>

**Aire d'étude et canton :** Verdun-sur-le-Doubs

**Dénomination :** croix d'autel

© Région Bourgogne-Franche-Comté, Inventaire du patrimoine



**Vue d'ensemble.**

71, Saint-Martin-en-Gâtinois Grande Rue

N° de l'illustration : 20027100740X

Date : 2002

Auteur : Michel Rosso

Reproduction soumise à autorisation du titulaire des droits d'exploitation

© Région Bourgogne-Franche-Comté, Inventaire du patrimoine