

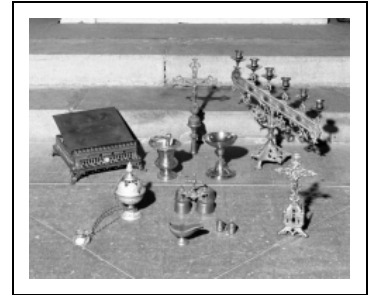
## LE MOBILIER DE L'ÉGLISE PAROISSIALE DE L' ASSOMPTION

Bourgogne-Franche-Comté, Saône-et-Loire  
Navilly

Situé dans : Église paroissiale de l'Assomption

Dossier IM71000992 réalisé en 2003 revu en  
2004

Auteur(s) : Elisabeth Réveillon, Brigitte Fromaget



### Présentation

#### Liste supplémentaire (objets non étudiés) :

plaque commémorative ; autel ; confessionnal ; bancs de fidèles ; chemin de croix ; meuble de sacristie ; fauteuil ; chaises (2) ; lustres (3) ; porte ; statues (11) ; groupes sculptés (2) ; patène ; vase de quête ; ampoules aux saintes huiles ; encensoir ; navette à encens ; seau à eau bénite ; pupitre-thabor ; sonnette d'autel ; croix d'autel ; chandelier d'autel ; croix de procession (2) ; chasuble ; garniture de dais de procession

#### Auteur(s) de l'oeuvre :

Giscard (fabricant de statues), Henry Nesme (orfèvre)

### Informations complémentaires

- Voir le dossier initial numérisé : <https://patrimoine.bourgognefranchecomte.fr/gtrudov/IM71000992.pdf>

Aire d'étude et canton : Verdun-sur-le-Doubs

**Parties constituantes non étudiées** : plaque commémorative, autel, confessionnal, banc de fidèles, chemin de croix, meuble de sacristie, fauteuil, chaise, lustre, porte, statue, groupe sculpté, patène, vase à quêter, ampoule aux saintes huiles, encensoir, navette à encens, seau à eau bénite, pupitre-thabor, sonnette d'autel, croix d'autel, chandelier d'autel, croix de procession, chasuble, garniture de dais de procession

© Région Bourgogne-Franche-Comté, Inventaire du patrimoine



**Partie gauche.**

71, Navilly Place

N° de l'illustration : 20037101125X

Date : 2003

Auteur : Michel Rosso

Reproduction soumise à autorisation du titulaire des droits d'exploitation

© Région Bourgogne-Franche-Comté, Inventaire du patrimoine



**Vue d'ensemble.**

71, Navilly Place

N° de l'illustration : 20037101089X

Date : 2003

Auteur : Michel Rosso

Reproduction soumise à autorisation du titulaire des droits d'exploitation

© Région Bourgogne-Franche-Comté, Inventaire du patrimoine



**Lustre du bras gauche du transept.**

71, Navilly Place

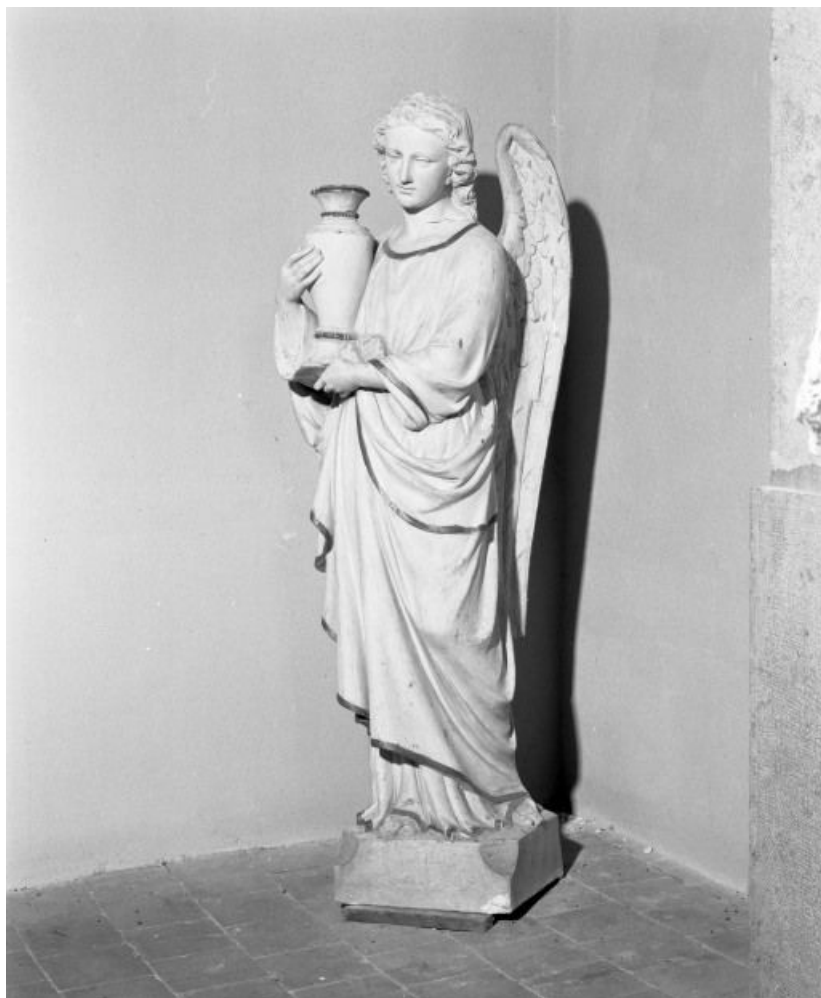
N° de l'illustration : 20037101087X

Date : 2003

Auteur : Michel Rosso

Reproduction soumise à autorisation du titulaire des droits d'exploitation

© Région Bourgogne-Franche-Comté, Inventaire du patrimoine



**Ange gauche.**

71, Navilly Place

N° de l'illustration : 20037101078X

Date : 2003

Auteur : Michel Rosso

Reproduction soumise à autorisation du titulaire des droits d'exploitation

© Région Bourgogne-Franche-Comté, Inventaire du patrimoine



**Ange droit.**

71, Navilly Place

N° de l'illustration : 20037101079X

Date : 2003

Auteur : Michel Rosso

Reproduction soumise à autorisation du titulaire des droits d'exploitation

© Région Bourgogne-Franche-Comté, Inventaire du patrimoine



**Vue d'ensemble.**

71, Navilly Place

N° de l'illustration : 20037101092ZA

Date : 2003

Auteur : Michel Rosso

Reproduction soumise à autorisation du titulaire des droits d'exploitation

© Région Bourgogne-Franche-Comté, Inventaire du patrimoine



**Vue d'ensemble.**

71, Navilly Place

N° de l'illustration : 20037101091X

Date : 2003

Auteur : Michel Rosso

Reproduction soumise à autorisation du titulaire des droits d'exploitation

© Région Bourgogne-Franche-Comté, Inventaire du patrimoine



**Vue d'ensemble.**

71, Navilly Place

N° de l'illustration : 20037101116X

Date : 2003

Auteur : Michel Rosso

Reproduction soumise à autorisation du titulaire des droits d'exploitation

© Région Bourgogne-Franche-Comté, Inventaire du patrimoine



**Vue d'ensemble.**

71, Navilly Place

N° de l'illustration : 20037101093X

Date : 2003

Auteur : Michel Rosso

Reproduction soumise à autorisation du titulaire des droits d'exploitation

© Région Bourgogne-Franche-Comté, Inventaire du patrimoine



**Détail.**

71, Navilly Place

N° de l'illustration : 20037101123ZA

Date : 2003

Auteur : Michel Rosso

Reproduction soumise à autorisation du titulaire des droits d'exploitation

© Région Bourgogne-Franche-Comté, Inventaire du patrimoine



**Vue d'ensemble.**

71, Navilly Place

N° de l'illustration : 20037101121ZA

Date : 2003

Auteur : Michel Rosso

Reproduction soumise à autorisation du titulaire des droits d'exploitation

© Région Bourgogne-Franche-Comté, Inventaire du patrimoine