

## CHAIRE À PRÊCHER

Bourgogne-Franche-Comté, Saône-et-Loire  
Longepierre

Situé dans : Église paroissiale Saint-Etienne

Dossier IM71000954 réalisé en 2003 revu en  
2004

Auteur(s) : Brigitte Fromaget



**Période(s) principale(s) :** 1ère moitié 18e siècle

**Auteur(s) de l'oeuvre :**  
auteur inconnu (auteur inconnu)

### Description

La chaire, peinte en faux noyer, comprend une cuve desservie par un escalier droit, un dorsal à deux panneaux moulurés et deux ailerons qui supporte l'abat-voix. Celui-ci et le cul-de-lampe de la cuve sont constitués de volutes. Assemblage à tenon et mortaise chevillés renforcés par quelques gros clous en fer forgé pour le bâti, à rainure et languette pour les panneaux. Les motifs décoratifs et les moulures à grand cadre des panneaux de la cuve et de l'escalier sont peints en faux bronze et rapportés. Le plafond de l'abat-voix est orné d'un relief polychrome.

### Éléments descriptifs

**Catégories :** menuiserie, sculpture  
**Structures :** suspendu

### Iconographie :

La Colombe du Saint-Esprit rayonnante sur fond bleu est rapportée sur le plafond de l'abat-voix ; des fleurs de tournesol ornent les panneaux de la cuve et de l'escalier, elles alternent avec des fleurs de lys (bûchées) sur le feston de l'abat-voix ; des rinceaux et des chutes de feuilles de laurier soulignent les différents éléments composant la chaire à prêcher.

Saint-Esprit : colombe

ornementation rinceau volute tournesol feuille de laurier chute végétale pomme de pin

### Informations complémentaires

- Voir le dossier numérisé : <https://httppatrimoine.bourgognefranchecomte.fr/gtrudov/IM71000954.pdf>

**Aire d'étude et canton :** Verdun-sur-le-Doubs

**Dénomination :** chaire à prêcher

© Région Bourgogne-Franche-Comté, Inventaire du patrimoine



**Vue d'ensemble.**

71, Longepierre Bourg

N° de l'illustration : 20037101341ZA

Date : 2003

Auteur : Michel Rosso

Reproduction soumise à autorisation du titulaire des droits d'exploitation

© Région Bourgogne-Franche-Comté, Inventaire du patrimoine



**Vue d'ensemble.**

71, Longepierre Bourg

N° de l'illustration : 20037101340X

Date : 2003

Auteur : Michel Rosso

Reproduction soumise à autorisation du titulaire des droits d'exploitation

© Région Bourgogne-Franche-Comté, Inventaire du patrimoine



**Cuve.**  
71, Longepierre Bourg

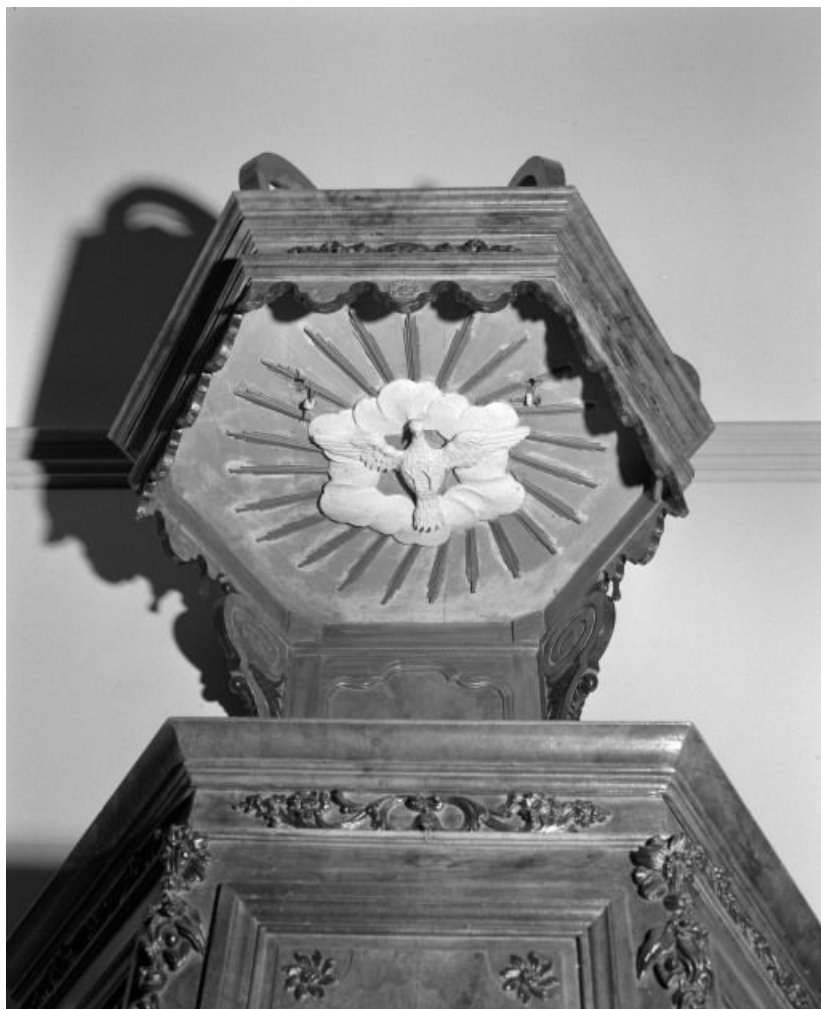
N° de l'illustration : 20037101342X

Date : 2003

Auteur : Michel Rosso

Reproduction soumise à autorisation du titulaire des droits d'exploitation

© Région Bourgogne-Franche-Comté, Inventaire du patrimoine



**Plafond de l'abat-voix.**

71, Longepierre Bourg

N° de l'illustration : 20037101344X

Date : 2003

Auteur : Michel Rosso

Reproduction soumise à autorisation du titulaire des droits d'exploitation

© Région Bourgogne-Franche-Comté, Inventaire du patrimoine



**Abat-voix.**

71, Longepierre Bourg

N° de l'illustration : 20037101343X

Date : 2003

Auteur : Michel Rosso

Reproduction soumise à autorisation du titulaire des droits d'exploitation

© Région Bourgogne-Franche-Comté, Inventaire du patrimoine