

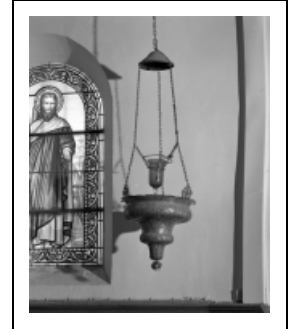
## LAMPE DE SANCTUAIRE

Bourgogne-Franche-Comté, Saône-et-Loire  
Bragny-sur-Saône

Situé dans : Église paroissiale Saint-André

Dossier IM71000915 réalisé en 2002 revu en  
2004

Auteur(s) : Elisabeth Réveillon, Brigitte Fromaget



**Période(s) principale(s) :** milieu 18e siècle

**Auteur(s) de l'oeuvre :**  
auteur inconnu (auteur inconnu)

### Description

Vase en métal repoussé ciselé ; attaches des chaînes rivées sur le bord du vase ; coupe en verre suspendue aux chaînes.

### Éléments descriptifs

**Catégories :** orfèvrerie

### Iconographie :

Palmette sur les attaches, motifs rocailles sur le vase et la partie supérieure.  
motif rocaille  
palmette

### Informations complémentaires

- Voir le dossier numérisé : <https://httppatrimoine.bourgognefranchecomte.fr/gtrudov/IM71000915.pdf>

**Aire d'étude et canton :** Verdun-sur-le-Doubs

**Dénomination :** lampe de sanctuaire

© Région Bourgogne-Franche-Comté, Inventaire du patrimoine



**Vue d'ensemble.**

71, Bragny-sur-Saône C.D. 111

N° de l'illustration : 20027100587X

Date : 2002

Auteur : Michel Rosso

Reproduction soumise à autorisation du titulaire des droits d'exploitation

© Région Bourgogne-Franche-Comté, Inventaire du patrimoine