

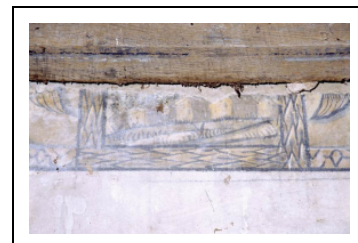
## PEINTURES MONUMENTALES : PAYSAGES ET ARMOIRIES

Bourgogne-Franche-Comté, Saône-et-Loire  
Gergy

Situé dans : Château de Meix-Berthaud

Dossier IM71000841 réalisé en 2002 revu en  
2003

Auteur(s) : Virginie Inguenaud



**Période(s) principale(s) :** 4e quart 17e siècle

**Auteur(s) de l'oeuvre :**  
auteur inconnu (auteur inconnu)

### Eléments descriptifs

**Catégories :** peinture murale

### Iconographie :

paysages (dont le site du château) dans des cadres en trompe-l'oeil et armoiries de la famille Carré  
paysage  
ornement : cadre  
armoiries

### Informations complémentaires

- **Dossier numérisé prochainement disponible :** <https://httppatrimoine.bourgognefranchecomte.fr/gtrudov/IM71000841.pdf>

**Thématiques :** recensement des peintures murales

**Aire d'étude et canton :** Bourgogne

**Dénomination :** peinture monumentale

© Région Bourgogne-Franche-Comté, Inventaire du patrimoine



**Vue de détail**

71, Gergy

N° de l'illustration : 20027100492ZA

Date : 2002

Auteur : Michel Thierry

Reproduction soumise à autorisation du titulaire des droits d'exploitation

© Région Bourgogne-Franche-Comté, Inventaire du patrimoine



**Vue de détail**

71, Gergy

N° de l'illustration : 20027100493ZA

Date : 2002

Auteur : Michel Thierry

Reproduction soumise à autorisation du titulaire des droits d'exploitation

© Région Bourgogne-Franche-Comté, Inventaire du patrimoine



**Vue de détail**

71, Gergy

N° de l'illustration : 20027100494ZA

Date : 2002

Auteur : Michel Thierry

Reproduction soumise à autorisation du titulaire des droits d'exploitation

© Région Bourgogne-Franche-Comté, Inventaire du patrimoine





**Vue de détail**

71, Gergy

N° de l'illustration : 20027100495ZA

Date : 2002

Auteur : Michel Thierry

Reproduction soumise à autorisation du titulaire des droits d'exploitation

© Région Bourgogne-Franche-Comté, Inventaire du patrimoine



**Vue de détail**

71, Gergy

N° de l'illustration : 20027100496ZA

Date : 2002

Auteur : Michel Thierry

Reproduction soumise à autorisation du titulaire des droits d'exploitation

© Région Bourgogne-Franche-Comté, Inventaire du patrimoine



**Vue de détail**

71, Gergy

N° de l'illustration : 20027100497ZA

Date : 2002

Auteur : Michel Thierry

Reproduction soumise à autorisation du titulaire des droits d'exploitation

© Région Bourgogne-Franche-Comté, Inventaire du patrimoine





**Vue de détail**

71, Gergy

N° de l'illustration : 20027100498ZA

Date : 2002

Auteur : Michel Thierry

Reproduction soumise à autorisation du titulaire des droits d'exploitation

© Région Bourgogne-Franche-Comté, Inventaire du patrimoine