

## CIBOIRE

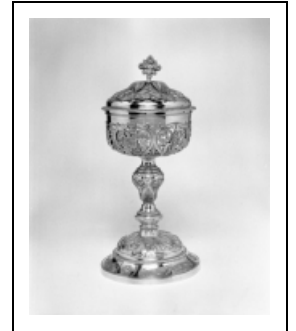
Bourgogne-Franche-Comté, Saône-et-Loire  
Allerey-sur-Saône

Situé dans : Église paroissiale de la Nativité de la Vierge

Emplacement : Sacristie

Dossier IM71000779 réalisé en 2002 revu en 2004

Auteur(s) : Elisabeth Réveillon, Brigitte Fromaget



## Historique

Oeuvre réalisée par l'orfèvre parisien Claude-René Menessier, actif de 1826 à 1855.

**Période(s) principale(s)** : 2e quart 19e siècle

**Auteur(s) de l'oeuvre** :  
Claude-René Menessier (orfèvre)

**Origines et lieux d'exécution** :  
**lieu d'exécution** : Paris

## Description

Fausse-coupe repercée, assemblages vissés.

## Éléments descriptifs

**Catégories** : orfèvrerie

## Iconographie

Grappes, épis, roseaux, feuilles et frises géométriques sur l'ensemble ; croix grecque végétale surmontant le couvercle.  
croix grecque  
ornementation blé raisin roseau palme ornement végétal ornement géométrique

## Informations complémentaires

- Voir le dossier initial numérisé : <https://patrimoine.bourgognefranchecomte.fr/gtrudov/IM71000779.pdf>

**Aire d'étude et canton** : Verdun-sur-le-Doubs

**Dénomination** : ciboire

© Région Bourgogne-Franche-Comté, Inventaire du patrimoine



**Vue d'ensemble.**

71, Allerey-sur-Saône R.D. 970

N° de l'illustration : 20027100960X

Date : 2002

Auteur : Michel Rosso

Reproduction soumise à autorisation du titulaire des droits d'exploitation

© Région Bourgogne-Franche-Comté, Inventaire du patrimoine