

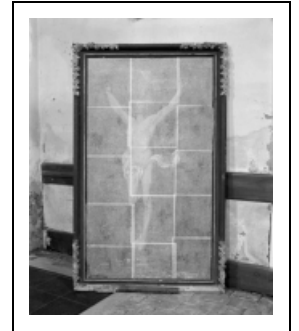
## TABLEAU : CHRIST EN CROIX

Bourgogne-Franche-Comté, Saône-et-Loire  
Allerey-sur-Saône

Situé dans : Église paroissiale de la Nativité de la Vierge

Dossier IM71000766 réalisé en 2002 revu en 2004

Auteur(s) : Brigitte Fromaget



### Historique

Ce tableau ne porte pas de signature mais il est sans doute de Claude Lebault (ou Le Bault), peintre ordinaire du roi (1665-1726) né et mort à Chauvort, hameau d'Allerey ; son oncle Jean Lebault, curé de la paroisse l'avait chargé d'orner l'église qu'il venait de faire construire.

**Période(s) principale(s)** : 1er quart 18e siècle

**Auteur(s) de l'oeuvre** :  
Claude Lebault (peintre)

### Description

Le cadre est en chêne peint en noir à décor en relief doré à la poudre. Le châssis à une traverse médiane est renforcé par quatre écharpes de coin clouées ; La toile présente deux coutures horizontales à environ 10 cm des bords.

### Éléments descriptifs

**Catégories** : peinture  
**Structures** : rectangulaire vertical

**Iconographie** :  
Christ en croix

**État de conservation** :  
mauvais état

### Informations complémentaires

- **Voir le dossier numérisé** : <https://httpatrimoine.bourgognefranchecomte.fr/gtrudov/IM71000766.pdf>

**Aire d'étude et canton** : Verdun-sur-le-Doubs

**Dénomination** : tableau

© Région Bourgogne-Franche-Comté, Inventaire du patrimoine



**Vue d'ensemble.**

71, Allerey-sur-Saône R.D. 970

N° de l'illustration : 20027100912X

Date : 2002

Auteur : Michel Rosso

Reproduction soumise à autorisation du titulaire des droits d'exploitation

© Région Bourgogne-Franche-Comté, Inventaire du patrimoine