

## CLOCHE

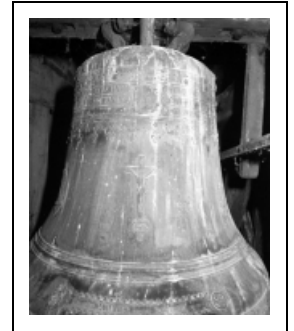
Bourgogne-Franche-Comté, Saône-et-Loire  
Charnay-lès-Chalon

Situé dans : Église paroissiale Saint-Grégoire-le-Grand

Emplacement : Beffroi, travée droite

Dossier IM71000687 réalisé en 2001 revu en 2003

Auteur(s) : Brigitte Fromaget



**Période(s) principale(s) :** 1er quart 20e siècle

**Dates :** 1923

**Auteur(s) de l'oeuvre :**

Georges Farnier (fondeur de cloches)

**Origines et lieux d'exécution :**

**lieu d'exécution :** Robécourt

## Description

Cloche à 6 anses, mouton en bois, battant en fer avec chasse, baudrier en cuir et fer ; actionnement manuel, transmission : corde et bras en bois ; inscription sur 3 lignes

## Éléments descriptifs

**Catégories :** fonderie de cloches

## Iconographie :

Sur la faussure : Christ en croix sur la face antérieure, saint Pierre face gauche et saint Paul face droite ; feuilles côte à côte sur le cerveau, frise de rosiers au-dessous, croix rayonnante interrompant l'inscription, ligne de perles et pirouettes puis rangée d'arcs à décor végétal, frise de rinceaux au dessus de la pince.

Christ en croix

saint Pierre

saint Paul

croix

ornementation

## Informations complémentaires

- **Voir le dossier initial numérisé :** <https://patrimoine.bourgognefranchecomte.fr/gtrudov/IM71000687.pdf>

**Aire d'étude et canton :** Verdun-sur-le-Doubs

**Dénomination :** cloche

© Région Bourgogne-Franche-Comté, Inventaire du patrimoine



**Vue d'ensemble.**

71, Charnay-lès-Chalon Forge

N° de l'illustration : 20017101294X

Date : 2001

Auteur : Michel Rosso

Reproduction soumise à autorisation du titulaire des droits d'exploitation

© Région Bourgogne-Franche-Comté, Inventaire du patrimoine