

TABLEAU : SAINT GRÉGOIRE LE GRAND

Bourgogne-Franche-Comté, Saône-et-Loire
Charnay-lès-Chalon

Situé dans : Église paroissiale Saint-Grégoire-le-Grand

Dossier IM71000681 réalisé en 2001 revu en 2003

Auteur(s) : Brigitte Fromaget



Historique

Ce tableau réalisé en 1690 par C.A. Aillet, peintre à Dole, ornait le retable du maître-autel, sans doute détruit lors de la réouverture, en 1847, de la fenêtre axiale du chœur condamnée au 17^e siècle.

Période(s) principale(s) : 4^e quart 17^e siècle

Dates : 1690

Auteur(s) de l'oeuvre :

Aillet C. A. (peintre)

Description

Châssis à une traverse horizontale, toile constituée de 3 lés horizontales (une couture passant au niveau de la main droite, une autre sous les pieds), cadre en bois mouluré peint en noir.

Éléments descriptifs

Catégories : peinture

Structures : rectangulaire vertical

Iconographie :

Le pape saint Grégoire le Grand inspiré par le Saint-Esprit sous la forme d'une Colombe.
saint Grégoire le Grand

État de conservation :

mauvais état

Informations complémentaires

- **Voir le dossier numérisé** : <https://httppatrimoine.bourgognefranchecomte.fr/gtrudov/IM71000681.pdf>

Aire d'étude et canton : Verdun-sur-le-Doubs

Dénomination : tableau

© Région Bourgogne-Franche-Comté, Inventaire du patrimoine



Vue d'ensemble.

71, Charnay-lès-Chalon Forge

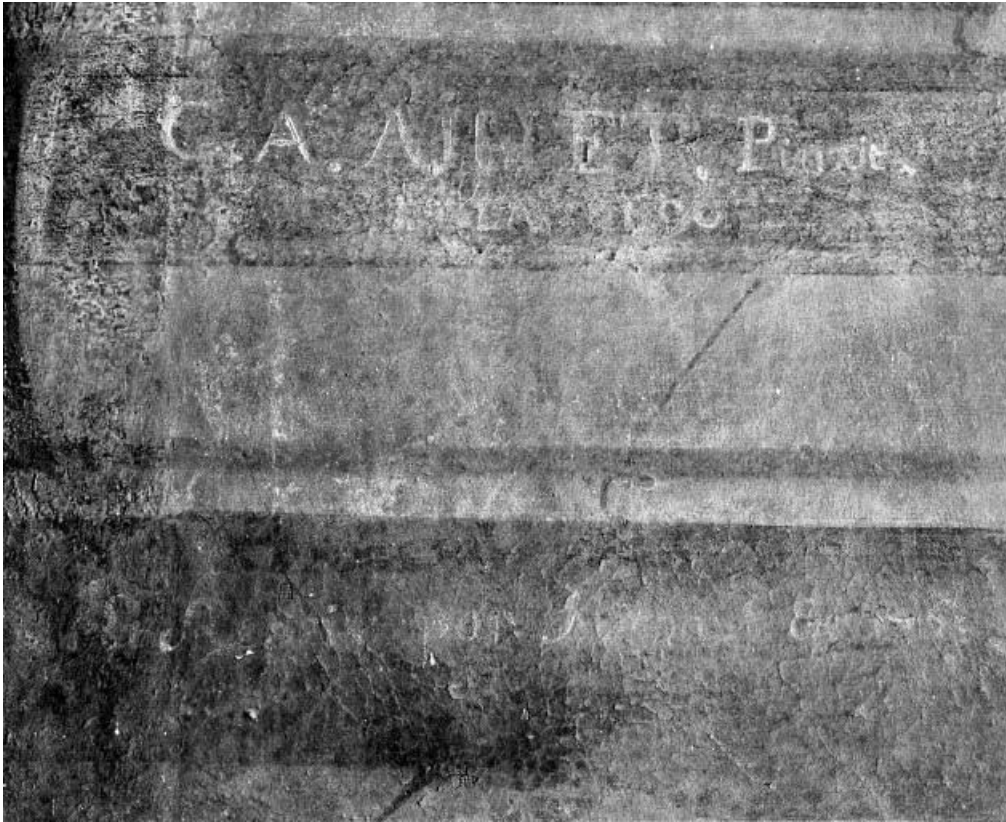
N° de l'illustration : 20017101244ZA

Date : 2001

Auteur : Michel Rosso

Reproduction soumise à autorisation du titulaire des droits d'exploitation

© Région Bourgogne-Franche-Comté, Inventaire du patrimoine



Détail de la signature.

71, Charnay-lès-Chalon Forge

N° de l'illustration : 20017101245X

Date : 2001

Auteur : Michel Rosso

Reproduction soumise à autorisation du titulaire des droits d'exploitation

© Région Bourgogne-Franche-Comté, Inventaire du patrimoine