

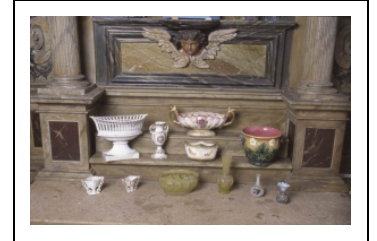
## LE MOBILIER DE L'ÉGLISE PAROISSIALE SAINT-DENIS

Bourgogne-Franche-Comté, Saône-et-Loire  
La Villeneuve

Situé dans : Église paroissiale Saint-Denis

Dossier IM71000657 réalisé en 2001 revu en  
2003

Auteur(s) : Brigitte Fromaget



### Présentation

Liste supplémentaire (objets non étudiés) :

dalles funéraires (7) ; autel ; confessionnal ; bancs de fidèles (24) ; consoles (2) ; statues(9) ; ostensor ; burettes ; plateau à burettes ; encensoir ; navette à encens ; croix d'autel (2) ; chandeliers d'autel (8) ; chandeliers d'acolyte (2) ; pupitre d'autel ; reliquaire-monstrance ; croix de procession ; bâtons de procession (2) ; étole ; chapes (2) ; garniture de dais de procession ; vases d'autel ; vases à fleurs ; cache-pot ; jardinières à fleurs

**Auteur(s) de l'oeuvre :**

NEPASUTILISERGousset (fabricant de statues)

### Informations complémentaires

- **Voir le dossier initial numérisé** : <https://patrimoine.bourgognefranchecomte.fr/gtrudov/IM71000657.pdf>

**Aire d'étude et canton** : Verdun-sur-le-Doubs

**Parties constituantes non étudiées** : dalle funéraire, autel, confessionnal, banc de fidèles, console, statue, ostensor, burettes, plateau à burettes, encensoir, navette à encens, croix d'autel, chandelier d'autel, chandelier d'acolyte, pupitre d'autel, reliquaire-monstrance, croix de procession, bâton de procession, étole, chape, garniture de dais de procession, vase d'autel, vase à fleurs, cache-pot, jardinière à fleurs

© Région Bourgogne-Franche-Comté, Inventaire du patrimoine



**Vue d'ensemble.**

71, La Villeneuve V.C. 2

N° de l'illustration : 20017100906X

Date : 2001

Auteur : Michel Rosso

Reproduction soumise à autorisation du titulaire des droits d'exploitation

© Région Bourgogne-Franche-Comté, Inventaire du patrimoine



**Vue d'ensemble.**

71, La Villeneuve V.C. 2

N° de l'illustration : 20017100905ZA

Date : 2001

Auteur : Michel Rosso

Reproduction soumise à autorisation du titulaire des droits d'exploitation

© Région Bourgogne-Franche-Comté, Inventaire du patrimoine



**Vue d'ensemble**

71, La Villeneuve V.C. 2

N° de l'illustration : 20017100909X

Date : 2001

Auteur : Michel Rosso

Reproduction soumise à autorisation du titulaire des droits d'exploitation

© Région Bourgogne-Franche-Comté, Inventaire du patrimoine



**Vue d'ensemble.**

71, La Villeneuve V.C. 2

N° de l'illustration : 20017100910ZA

Date : 2001

Auteur : Michel Rosso

Reproduction soumise à autorisation du titulaire des droits d'exploitation

© Région Bourgogne-Franche-Comté, Inventaire du patrimoine



**Vue d'ensemble.**

71, La Villeneuve V.C. 2

N° de l'illustration : 20017100907X

Date : 2001

Auteur : Michel Rosso

Reproduction soumise à autorisation du titulaire des droits d'exploitation

© Région Bourgogne-Franche-Comté, Inventaire du patrimoine



**Petits côtés.**

71, La Villeneuve V.C. 2

N° de l'illustration : 20017100940ZA

Date : 2001

Auteur : Michel Rosso

Reproduction soumise à autorisation du titulaire des droits d'exploitation

© Région Bourgogne-Franche-Comté, Inventaire du patrimoine



**Grands côtés.**

71, La Villeneuve V.C. 2

N° de l'illustration : 20017100938ZA

Date : 2001

Auteur : Michel Rosso

Reproduction soumise à autorisation du titulaire des droits d'exploitation

© Région Bourgogne-Franche-Comté, Inventaire du patrimoine



**Etole dorée.**

71, La Villeneuve V.C. 2

N° de l'illustration : 20017100977X

Date : 2001

Auteur : Michel Rosso

Reproduction soumise à autorisation du titulaire des droits d'exploitation

© Région Bourgogne-Franche-Comté, Inventaire du patrimoine



**Chape noire.**

71, La Villeneuve V.C. 2

N° de l'illustration : 20017100942ZA

Date : 2001

Auteur : Michel Rosso

Reproduction soumise à autorisation du titulaire des droits d'exploitation

© Région Bourgogne-Franche-Comté, Inventaire du patrimoine



**Vue d'ensemble.**

71, La Villeneuve V.C. 2

N° de l'illustration : 20017100908ZA

Date : 2001

Auteur : Michel Rosso

Reproduction soumise à autorisation du titulaire des droits d'exploitation

© Région Bourgogne-Franche-Comté, Inventaire du patrimoine



**Vue d'ensemble.**

71, La Villeneuve V.C. 2

N° de l'illustration : 20017100904X

Date : 2001

Auteur : Michel Rosso

Reproduction soumise à autorisation du titulaire des droits d'exploitation

© Région Bourgogne-Franche-Comté, Inventaire du patrimoine



**Petits côtés.**

71, La Villeneuve V.C. 2

N° de l'illustration : 20017100939X

Date : 2001

Auteur : Michel Rosso

Reproduction soumise à autorisation du titulaire des droits d'exploitation

© Région Bourgogne-Franche-Comté, Inventaire du patrimoine



**Grands côtés.**

71, La Villeneuve V.C. 2

N° de l'illustration : 20017100937X

Date : 2001

Auteur : Michel Rosso

Reproduction soumise à autorisation du titulaire des droits d'exploitation

© Région Bourgogne-Franche-Comté, Inventaire du patrimoine



**Etole dorée.**

71, La Villeneuve V.C. 2

N° de l'illustration : 20017100978ZA

Date : 2001

Auteur : Michel Rosso

Reproduction soumise à autorisation du titulaire des droits d'exploitation

© Région Bourgogne-Franche-Comté, Inventaire du patrimoine



**Vue d'ensemble.**

71, La Villeneuve V.C. 2

N° de l'illustration : 20017100962X

Date : 2001

Auteur : Michel Rosso

Reproduction soumise à autorisation du titulaire des droits d'exploitation

© Région Bourgogne-Franche-Comté, Inventaire du patrimoine



**Chape dorée.**

71, La Villeneuve V.C. 2

N° de l'illustration : 20017100944ZA

Date : 2001

Auteur : Michel Rosso

Reproduction soumise à autorisation du titulaire des droits d'exploitation

© Région Bourgogne-Franche-Comté, Inventaire du patrimoine