

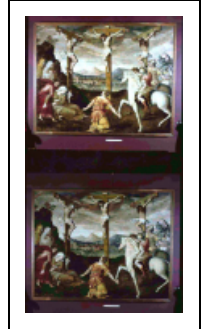
## TABLEAU : LA CRUCIFIXION

Bourgogne-Franche-Comté, Haute-Saône  
Port-sur-Saône

Situé dans : Église Saint-Etienne

Dossier IM70001462 réalisé en 1978

Auteur(s) : Christiane Claerr



**Période(s) principale(s) :** 16e siècle

### Description

La scène se passe aux abords d'une ville. Celle-ci est représentée au loin, avec tours et coupoles, dans un cirque de montagne. Le Christ mort sur la croix, est encadré de deux larrons morts, dont les pieds et les mains sont retenus par des cordes à des croix en forme de tau. À gauche des crucifiés, la Vierge assise et quatre femmes, à droite, des soldats romains à cheval. Au premier plan, une femme à genoux devant le Christ, regarde la Vierge.  
Le support est en bois naturel formé de quatre planches horizontales.

### Éléments descriptifs

#### Iconographie :

Crucifixion

#### État de conservation :

bon état

### Sources documentaires

#### Bibliographie

- **Trésors des églises de Haute-Saône, 1978**

Trésors des églises de Haute-Saône : exposition. - Vesoul (70) : Ville de Vesoul ; Besançon (25) : Direction régionale des affaires culturelles, 1978. - 15 p. : ill.

Lieu de conservation : Région Bourgogne-Franche-Comté, Inventaire et Patrimoine, Besançon- Cote du document : DD7

### Informations complémentaires

**Thématiques :** trésors des églises de Haute-Saône

**Aire d'étude et canton :** Port-sur-Saône

**Dénomination :** tableau

© Région Bourgogne-Franche-Comté, Inventaire du patrimoine



**Panneau.**

70, Port-sur-Saône

N° de l'illustration : 19787000110VA

Date : 1978

Auteur : Yves Sancey

Reproduction soumise à autorisation du titulaire des droits d'exploitation

© Région Bourgogne-Franche-Comté, Inventaire du patrimoine