

STATUE DE FONTAINE : NEPTUNE (MODÈLE N° 8387 DU CATALOGUE DUCEL)

Bourgogne-Franche-Comté, Haute-Saône
Luxeuil-les-Bains
rue Henri Guy, place du Général de
Gaulle

Situé dans : Quartier thermal

Dossier IM70001236 réalisé en 2020

Auteur(s) : Fabien Dufoulon



Historique

Une première fontaine ("Fontaine Napoléon") est créée sur la place du Collège en 1807. Le bassin est alors constitué d'un sarcophage en pierre trouvé place de la République. C'est vraisemblablement encore cette fontaine qui figure sur le plan du cadastre ancien dit napoléonien (1827). Elle se situe au nord de la Porte Saint-Nicolas ou Porte de la Corvée (détruite en 1772) et donc à l'extérieur du tracé de l'ancienne enceinte de la ville. L'édification d'une nouvelle fontaine est votée par le conseil municipal en 1861. Le monument est inauguré en 1863. La statue de Neptune correspond à un modèle bien connu du sculpteur Vital Gabriel Dubray dit Vital-Dubray. La fonte a été commercialisée par la fonderie Ducel dans le troisième quart du 19e siècle. La planche 208 du catalogue de l'entreprise présente la statue (modèle n° 8387) associée à un bassin de plan octogonal (modèle n° 10069). C'est précisément la configuration qui est retenue pour la fontaine de Luxeuil. L'aménagement s'inscrit dans le développement du quartier thermal à l'emplacement de l'ancien faubourg de la Corvée (actuelle rue Carnot). La fontaine est supprimée lors d'un réaménagement de la place du Collège (actuelle place du Général de Gaulle) et d'un alignement de la rue Henri Guy en 1939.

Période(s) principale(s) : 3e quart 19e siècle

Dates : 1863 (daté par travaux historiques)

Auteur(s) de l'oeuvre :

Jean-Jacques Ducel (fondeur, signature), Vital Gabriel Dubray (sculpteur, attribution par travaux historiques)

Description

La statue devait être en fonte.

Éléments descriptifs

Catégories : sculpture

Structures : revers sculpté

Matériaux : fonte de fer

Iconographie :

L'auteur du modèle s'est assez largement inspiré d'œuvres de sculpteurs du 18e siècle tels qu'Antoine Coysevox (Neptune de Marly) et Lambert-Sigisbert Adam (Neptune de Versailles).

Neptune

État de conservation :

oeuvre déposée, L'œuvre n'a pas été localisée.

Sources documentaires

Documents figurés

- **Luxeuil-les-Bains. Place de la Fontaine Neptune. [Début du 20e siècle].**
Luxeuil-les-Bains. Place de la Fontaine Neptune / [auteur inconnu]. [S.l.] : D.D., [début du 20e siècle]. Carte postale.
Lieu de conservation : Archives départementales de la Haute-Saône, Vesoul- Cote du document : 11 Fi 311/189
- **Luxeuil. La Fontaine Neptune. [Début du 20e siècle].**
Luxeuil. La Fontaine Neptune / [auteur inconnu]. [S.l.] : L.L., [début du 20e siècle]. Carte postale.
Lieu de conservation : Archives départementales de la Haute-Saône, Vesoul- Cote du document : 11 Fi 311/420

Bibliographie

- **Desgranges, Bernard. Luxeuil, pas à pas. 1993.**
Desgranges, Bernard. Luxeuil, pas à pas. Luxeuil-les-Bains : B. Desgranges, 1993. 2 vol. 290 p. et 280 p.

Informations complémentaires

Thématiques : thermalisme en Bourgogne-Franche-Comté (1e)

Aire d'étude et canton : Bourgogne-Franche-Comté

Dénomination : statue

© Région Bourgogne-Franche-Comté, Inventaire du patrimoine



Vue de la place.

70, Luxeuil-les-Bains, 2 rue Carnot

Source :

Luxeuil-les-Bains. Place de la Fontaine Neptune. [carte postale]. [s.l.] : D.D., [s.d.].

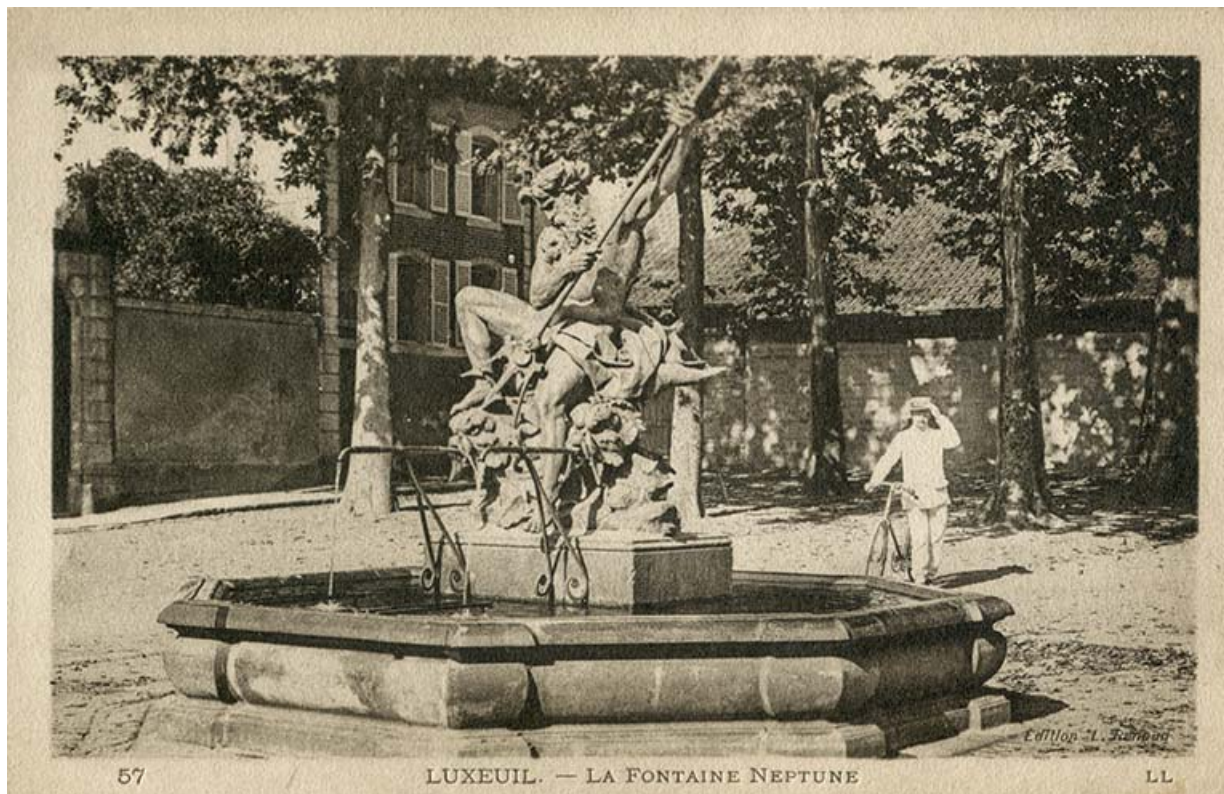
Lieu de conservation : Archives départementales de la Haute-Saône, Vesoul - Cote du document : 11 Fi 311/189

N° de l'illustration : 20217000098NUC4A

Date : 2021

Reproduction soumise à autorisation du titulaire des droits d'exploitation

© Région Bourgogne-Franche-Comté, Inventaire du patrimoine



Vue de la fontaine.

70, Luxeuil-les-Bains rue Henri Guy

Source :

Luxeuil. La Fontaine Neptune. [carte postale]. [s.l.] : L.L., [s.d].

Lieu de conservation : Archives départementales de la Haute-Saône, Vesoul - Cote du document : 11 Fi 311/420

N° de l'illustration : 20217000066NUC4A

Date : 2021

Reproduction soumise à autorisation du titulaire des droits d'exploitation

© Région Bourgogne-Franche-Comté, Inventaire du patrimoine