

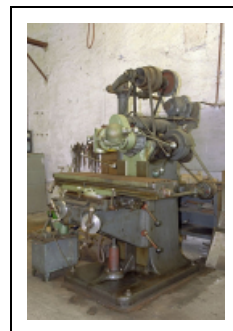
MACHINE À FRAISER (FRAISEUSE)

Bourgogne-Franche-Comté, Haute-Saône
Corravillers
Champs Fauvey

Situé dans : Usine de transformation des métaux dite forge Clément, actuellement centrale hydroélectrique

Dossier IM70001040 réalisé en 2005

Auteur(s) : Raphaël Favereaux



Historique

Bien que déplacée à l'intérieur de l'atelier de mécanique, cette machine était déjà présente au début des années 1960. Elle aurait été construite dans la première moitié du 20e siècle.

Période(s) principale(s) : 1ère moitié 20e siècle

Auteur(s) de l'oeuvre :

Reinecker J.E. (constructeur)

Description

Cette fraiseuse permettait d'usiner les outils utilisés sur les presses de l'usine (matrices). Elle est dotée d'une pompe de lubrification, de 3 vitesses de broches et d'un harnais (boîtier de changement de vitesses). Elle était actionnée par un moteur électrique individuel.

Éléments descriptifs

Catégories : industrie de construction mécanique et de petite métallurgie

Structures : produit élaboré d'origine minérale

État de conservation :

en état de marche

Informations complémentaires

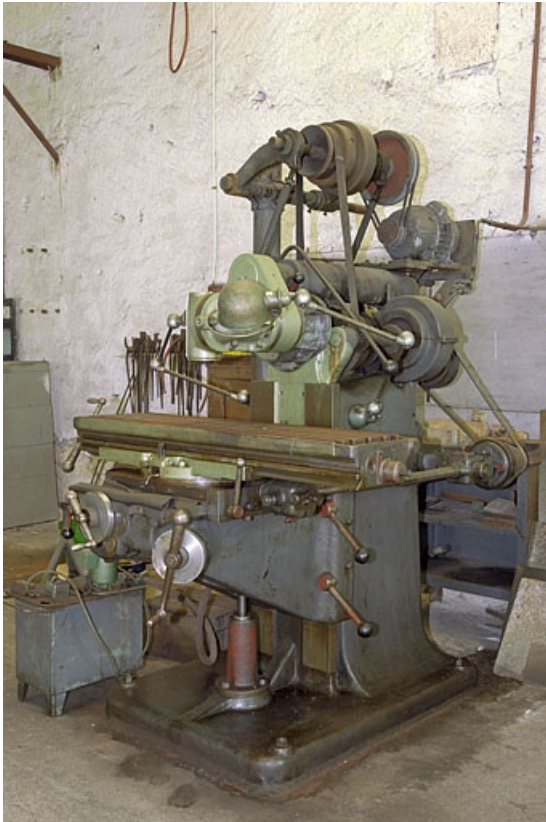
- **Voir le dossier numérisé** : <https://patrimoine.bourgognefranchecomte.fr/gtrudov/IM70001040/index.htm>

Thématiques : patrimoine industriel de la Haute-Saône

Aire d'étude et canton : Haute-Saône

Dénomination : machine à fraiser

© Région Bourgogne-Franche-Comté, Inventaire du patrimoine



Vue de trois quarts droite.

N° de l'illustration : 20057000216NUCA

Date : 2005

Auteur : Jérôme Mongreville

Reproduction soumise à autorisation du titulaire des droits d'exploitation

© Région Bourgogne-Franche-Comté, Inventaire du patrimoine



Vue de trois quarts gauche.

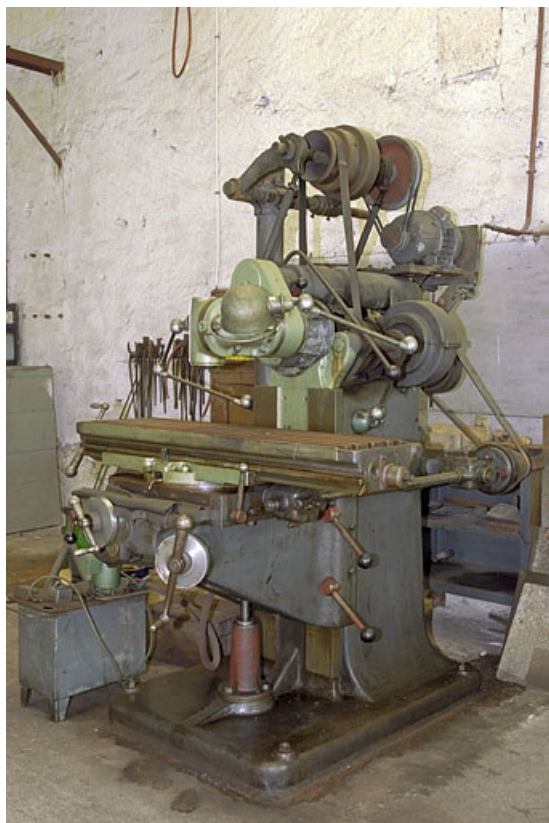
N° de l'illustration : 20057000217NUCA

Date : 2005

Auteur : Jérôme Mongreville

Reproduction soumise à autorisation du titulaire des droits d'exploitation

© Région Bourgogne-Franche-Comté, Inventaire du patrimoine



Vue de trois quarts droite.

N° de l'illustration : 20057000216NUCA

Date : 2005

Auteur : Jérôme Mongreville

Reproduction soumise à autorisation du titulaire des droits d'exploitation

© Région Bourgogne-Franche-Comté, Inventaire du patrimoine



Vue de trois quarts gauche.

N° de l'illustration : 20057000217NUCA

Date : 2005

Auteur : Jérôme Mongreville

Reproduction soumise à autorisation du titulaire des droits d'exploitation
© Région Bourgogne-Franche-Comté, Inventaire du patrimoine