

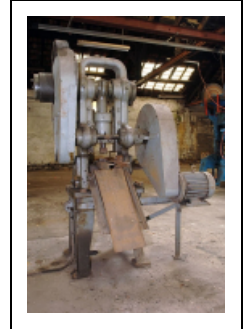
## 1ÈRE MACHINE À DÉCOUPER PAR CISAILLE

Bourgogne-Franche-Comté, Haute-Saône  
Corravillers  
Champs Fauvey

Situé dans : Usine de transformation des métaux dite forge Clément, actuellement centrale hydroélectrique

Dossier IM70001030 réalisé en 2005

Auteur(s) : Raphaël Favereaux



### Historique

Cette machine a été achetée d'occasion au milieu des années 1970. Elle a vraisemblablement été construite dans la première moitié du 20e siècle.

**Période(s) principale(s)** : 1ère moitié 20e siècle

**Auteur(s) de l'oeuvre** :

Peseux (constructeur)

### Description

Alimentée par un moteur électrique de marque Brook Motors (Huddersfield, Angleterre), cette machine servait à découper les queues de sarcloirs. Le mouvement est transmis par un volant en fonte à dents et un vilebrequin, l'ensemble commandé par une pédale.

### Éléments descriptifs

**Catégories** : industrie métallurgique et de transformation des métaux

**Structures** : produit élaboré d'origine minérale solide, produit semi-fini

**État de conservation** :

en état de marche

### Informations complémentaires

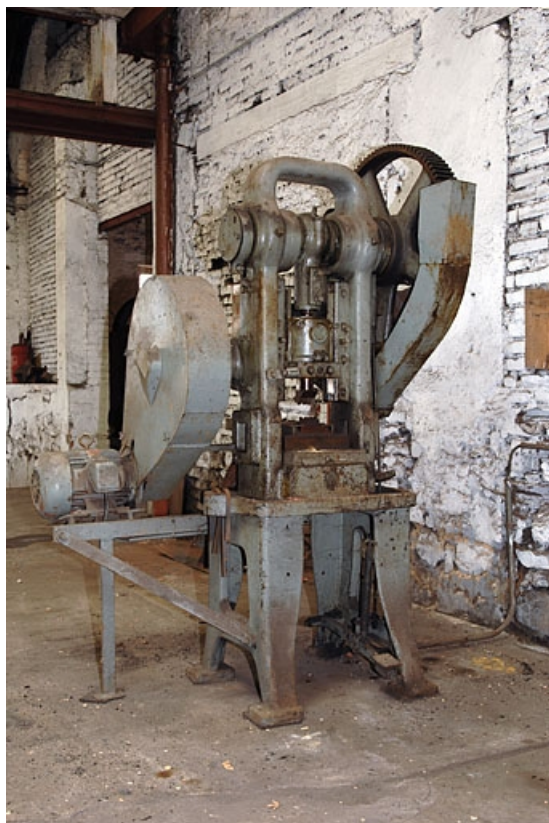
- **Voir le dossier numérisé** : <https://patrimoine.bourgognefranchecomte.fr/gtrudov/IM70001030/index.htm>

**Thématiques** : patrimoine industriel de la Haute-Saône

**Aire d'étude et canton** : Haute-Saône

**Dénomination** : machine à découper par cisaille

© Région Bourgogne-Franche-Comté, Inventaire du patrimoine



**Vue de trois quarts.**

70, Corravillers R.D. 6, lieudit : Champs Fauvey

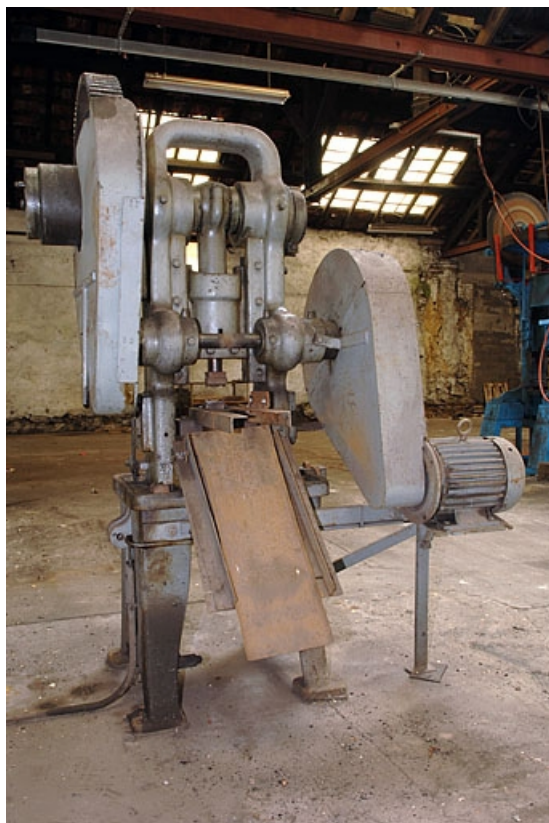
N° de l'illustration : 20057000089NUCA

Date : 2005

Auteur : Jérôme Mongreville

Reproduction soumise à autorisation du titulaire des droits d'exploitation

© Région Bourgogne-Franche-Comté, Inventaire du patrimoine



**Vue arrière.**

70, Corravillers R.D. 6, lieudit : Champs Fauvey

N° de l'illustration : 20057000090NUCA

Date : 2005

Auteur : Jérôme Mongreville

Reproduction soumise à autorisation du titulaire des droits d'exploitation

© Région Bourgogne-Franche-Comté, Inventaire du patrimoine