

## 2E MACHINE À MARTELER (MARTINET)

Bourgogne-Franche-Comté, Haute-Saône  
Corravillers  
Champs Fauvey

Situé dans : Usine de transformation des métaux dite forge Clément, actuellement centrale hydroélectrique

Dossier IM70001002 réalisé en 2005

Auteur(s) : Raphaël Favereaux



### Historique

Ce martinet de marque Bradley date, de source orale, des années 1910. Deux autres martinets du même type, aujourd'hui disparus, étaient installés dans cette partie sud de l'atelier. Ces trois machines avaient remplacé deux martinets à cames préalablement établis.

**Période(s) principale(s)** : 1ère moitié 20e siècle

**Auteur(s) de l'oeuvre** :

Bradley (constructeur)

### Description

Ce martinet est constitué d'un bâti en fonte en col de cygne. Il est mis en jeu par une roue excentrique, une bielle verticale, et un manche en frêne, auquel est suspendu, par une sangle tissée, la tête du marteau. Deux demi-sphères en caoutchouc sont disposées aux deux extrémités du manche et font office de ressorts. Une barre métallique, disposée au sol autour de la machine et reliée à un volant d'inertie, contrôle l'embrayage. La chabotte, en fonte, est solidaire du bâti. Le martinet était mis en mouvement par un moteur électrique individuel (disparu) via une courroie plate. Il était affecté à la finition des petits outils taillants (serpes, taillants, sarcloirs).

### Éléments descriptifs

**Catégories** : industrie métallurgique et de transformation des métaux

**Structures** : produit élaboré d'origine minérale solide, produit semi-fini

**État de conservation** :

en état de marche

### Informations complémentaires

- **Voir le dossier numérisé** : <https://patrimoine.bourgognefranchecomte.fr/gtrudov/IM70001002/index.htm>

**Thématiques** : patrimoine industriel de la Haute-Saône

**Aire d'étude et canton** : Haute-Saône

**Dénomination** : machine à marteler

© Région Bourgogne-Franche-Comté, Inventaire du patrimoine





**Vue de trois quarts gauche.**

70, Corravillers R.D. 6, lieudit : Champs Fauvey

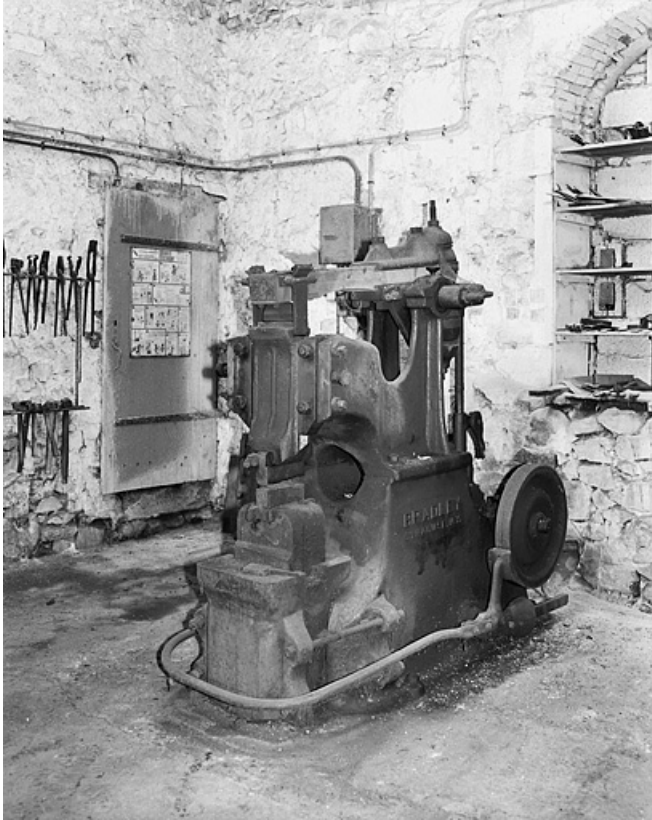
N° de l'illustration : 20057000056NUCA

Date : 2005

Auteur : Jérôme Mongreville

Reproduction soumise à autorisation du titulaire des droits d'exploitation

© Région Bourgogne-Franche-Comté, Inventaire du patrimoine



**Vue de trois quarts droite.**

70, Corravillers R.D. 6, lieudit : Champs Fauvey

N° de l'illustration : 20057000160X

Date : 2005

Auteur : Jérôme Mongreville

Reproduction soumise à autorisation du titulaire des droits d'exploitation

© Région Bourgogne-Franche-Comté, Inventaire du patrimoine