

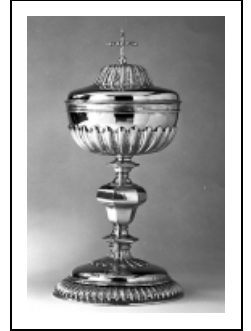
## 2E CIBOIRE

Bourgogne-Franche-Comté, Haute-Saône  
Pesmes  
place du Portail

Situé dans : Église paroissiale Saint-Hilaire

Dossier IM70000906 réalisé en 1982 revu en 1994

Auteur(s) : Liliane Hamelin, Christiane Claerr, Mathilde  
Huet



### Historique

Ciboire réalisé par un maître orfèvre bisontin

**Période(s) principale(s) :** 18e siècle

### Description

Soudures des différents éléments du pied, de la tige et du pied ; couvercle emboîté dans la coupe ; décor au repoussé (fausse coupe, décor du couvercle et du pied) ; croix rapportée et soudée, décorée d'un fil métallique enroulé autour des bras et du montant de la croix ; fond des décors, au mat pointillé

### Éléments descriptifs

**Catégories :** orfèvrerie

### Iconographie :

Iconographie et décor : glyphe ; croix. Décor simple uniquement composé de glyphes, localisées sur le pied, la coupe et le couvercle.

glyphe

croix

### Informations complémentaires

- **Voir le dossier numérisé :** <https://patrimoine.bourgognefranchecomte.fr/gtrudov/IM70000906/index.htm>

**Aire d'étude et canton :** Pesmes

**Dénomination :** ciboire

© Région Bourgogne-Franche-Comté, Inventaire du patrimoine



**Vue d'ensemble.**  
70, Pesmes Portail

N° de l'illustration : 19827000280X

Date : 1982

Auteur : Yves Sancey

Reproduction soumise à autorisation du titulaire des droits d'exploitation

© Région Bourgogne-Franche-Comté, Inventaire du patrimoine