

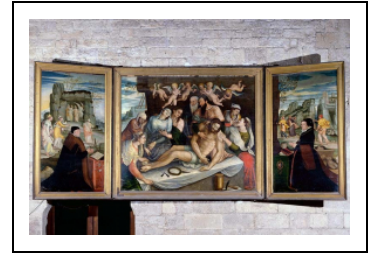
## PEINTURE (TRIPTYQUE) : LA MISE AU TOMBEAU ENCADRÉE DE DEUX DONATEURS, L'ANNONCIATION

Bourgogne-Franche-Comté, Haute-Saône  
Pesmes  
place du Portail

Situé dans : Église paroissiale Saint-Hilaire

Dossier IM70000891 réalisé en 1982 revu en  
1994

Auteur(s) : Christiane Claerr, Mathilde Huet



### Historique

Triptyque commandé par Catherin Mayrot et son épouse, pour orner l'autel de leur chapelle (l'actuelle chapelle du baptistère), dont la construction avait commencé en février 1555.

**Période(s) principale(s)** : 3e quart 16e siècle

**Dates** : 1561

**Auteur(s) de l'oeuvre** :

Jacques Prévost (peintre)

### Description

Cadre rectangulaire en bois doré ; le cadre des deux volets n'est pas mouluré au revers et est consolidé aux angles par des équerres en fer ; le support est en bois et constitué de 7 planches assemblées horizontalement et maintenues entre elles par des queues d'aronde ; les planches sont maintenues au cadre par des tenons

### Éléments descriptifs

**Catégories** : peinture

**Structures** : rectangulaire horizontal

### Iconographie :

Iconographie et décor : Mise au tombeau : Christ, couché ; Vierge, saint Jean, sainte Marie-Madeleine, saint Joseph d'Arimatee, Nicomède, femme ; angelot ; femme, agenouillé, de profil, en donateur, main : joint ; pèlerins d'Emmaüs ; homme, agenouillé, de profil, en donateur, main : joint ; Le tombeau vide ; Annonciation ; saint Gabriel (ange), portant : palme (main, gauche), désigner : ciel (main, droit) ; Vierge, agenouillée. Panneau central : Jésus est étendu sur une dalle recouverte d'un linceul et entouré d'un groupe de huit personnes (saint Jean soutenant la Vierge en pâmoison, Joseph d'Arimatee à longue barbe blanche, Nicomède à longue barbe noire, Marie-Madeleine soutenant le Christ par les épaules, et trois saintes femmes) ; à la partie supérieure, six angelots volettent dans les airs. Panneau droit : au 1er plan, la donatrice François Moyne est agenouillée devant un prie-Dieu ; au 2e plan, les Pèlerins d'Emmaüs cheminent en compagnie du Christ. Panneau gauche : au 1er plan, le donateur Catherin Mayrot est agenouillé devant un prie-Dieu ; au 2ème plan, un ange désigne le tombeau vide à six saintes femmes tenant des pots à parfum. Au revers des deux volets, l'Annonciation : apparition de l'archange Gabriel tenant une palme dans la main gauche, à la Vierge ; celle-ci est agenouillée devant une table recouverte d'une nappe à franges avec une aiguère posée dessus ; la Vierge détourne la tête en direction de l'ange dans un geste de surprise.

Mise au tombeau : Christ

couché

Vierge

saint Jean  
sainte Marie-Madeleine  
saint Joseph d'Armathie  
Nicomède  
femme  
angelot  
femme  
agenouillé  
de profil  
en donateur  
main : joint  
pèlerins d'Emmaüs  
homme  
agenouillé  
de profil  
en donateur  
main : joint  
Le tombeau vide  
Annonciation  
saint Gabriel ange portant palme  
Vierge  
agenouillé

## Informations complémentaires

- **Voir le dossier numérisé** : <https://patrimoine.bourgognefranche.comte.fr/gtrudov/IM70000891/index.htm>

**Aire d'étude et canton** : Pesmes

**Dénomination** : peinture

© Région Bourgogne-Franche-Comté, Inventaire du patrimoine



**Vue d'ensemble volets fermés : l'Annonciation.**

N° de l'illustration : 19847000081V

Date : 1984

Auteur : Yves Sancey

Reproduction soumise à autorisation du titulaire des droits d'exploitation

© Région Bourgogne-Franche-Comté, Inventaire du patrimoine



**Vue d'ensemble volets ouverts.**

N° de l'illustration : 19847000080VA

Date : 1984

Auteur : Yves Sancey

Reproduction soumise à autorisation du titulaire des droits d'exploitation

© Région Bourgogne-Franche-Comté, Inventaire du patrimoine



Détail : la Mise au tombeau.

N° de l'illustration : 19847000082V

Date : 1984

Auteur : Yves Sancey

Reproduction soumise à autorisation du titulaire des droits d'exploitation

© Région Bourgogne-Franche-Comté, Inventaire du patrimoine



**Détail : volet droit avec le donateur Catherin Mayrot.**

N° de l'illustration : 19847000083VA

Date : 1984

Auteur : Yves Sancey

Reproduction soumise à autorisation du titulaire des droits d'exploitation

© Région Bourgogne-Franche-Comté, Inventaire du patrimoine



**Détail : volet droit avec la donatrice Jeanne Moyne.**

N° de l'illustration : 19847000084VA

Date : 1984

Auteur : Yves Sancey

Reproduction soumise à autorisation du titulaire des droits d'exploitation

© Région Bourgogne-Franche-Comté, Inventaire du patrimoine



**Vue d'ensemble volets fermés : l'Annonciation.**

N° de l'illustration : 19847000081V

Date : 1984

Auteur : Yves Sancey

Reproduction soumise à autorisation du titulaire des droits d'exploitation

© Région Bourgogne-Franche-Comté, Inventaire du patrimoine



**Vue d'ensemble volets ouverts.**

N° de l'illustration : 19847000080VA

Date : 1984

Auteur : Yves Sancey

Reproduction soumise à autorisation du titulaire des droits d'exploitation

© Région Bourgogne-Franche-Comté, Inventaire du patrimoine



Détail : la Mise au tombeau.

N° de l'illustration : 19847000082V

Date : 1984

Auteur : Yves Sancey

Reproduction soumise à autorisation du titulaire des droits d'exploitation

© Région Bourgogne-Franche-Comté, Inventaire du patrimoine



Détail : volet droit avec le donateur Catherin Mayrot.

N° de l'illustration : 19847000083VA

Date : 1984

Auteur : Yves Sancey

Reproduction soumise à autorisation du titulaire des droits d'exploitation

© Région Bourgogne-Franche-Comté, Inventaire du patrimoine



**Détail : volet droit avec la donatrice Jeanne Moyne.**

N° de l'illustration : 19847000084VA

Date : 1984

Auteur : Yves Sancey

Reproduction soumise à autorisation du titulaire des droits d'exploitation

© Région Bourgogne-Franche-Comté, Inventaire du patrimoine