

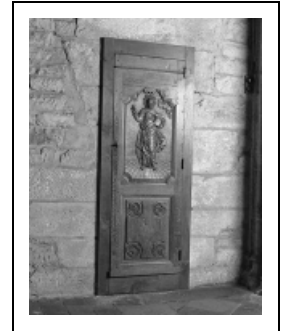
## BAS-RELIEF : LE CHRIST

Bourgogne-Franche-Comté, Haute-Saône  
Pesmes  
place du Portail

Situé dans : Église paroissiale Saint-Hilaire

Dossier IM70000889 réalisé en 1982 revu en  
1994

Auteur(s) : Christiane Claerr, Mathilde Huet



### Historique

Ce bas-relief, transformé en porte, est peut-être un ancien dorsal de chaire à prêcher.

**Période(s) principale(s)** : 18e siècle

### Description

Panneaux à cadre élégi (d'une face) chevillés ; Christ traité en demi-relief avec traces de gouge sur le vêtement ; panneau inférieur traité en bas-relief

### Éléments descriptifs

**Catégories** : sculpture

### Iconographie :

Iconographie et décor : Christ, debout, bénédiction (main, droit), portant : globe (main, gauche) ; rayons lumineux ; palmette.  
Panneau supérieur : le Christ est debout sur un sol pavé dessiné en perspective ; il est vêtu d'une robe et d'un manteau ; des rayons entourent sa tête ; panneau inférieur : aux quatre angles de la table saillante, deux C opposés emprisonnent une palmette.

Christ  
debout  
bénédictio main droit portant globe  
rayons lumineux  
palmette

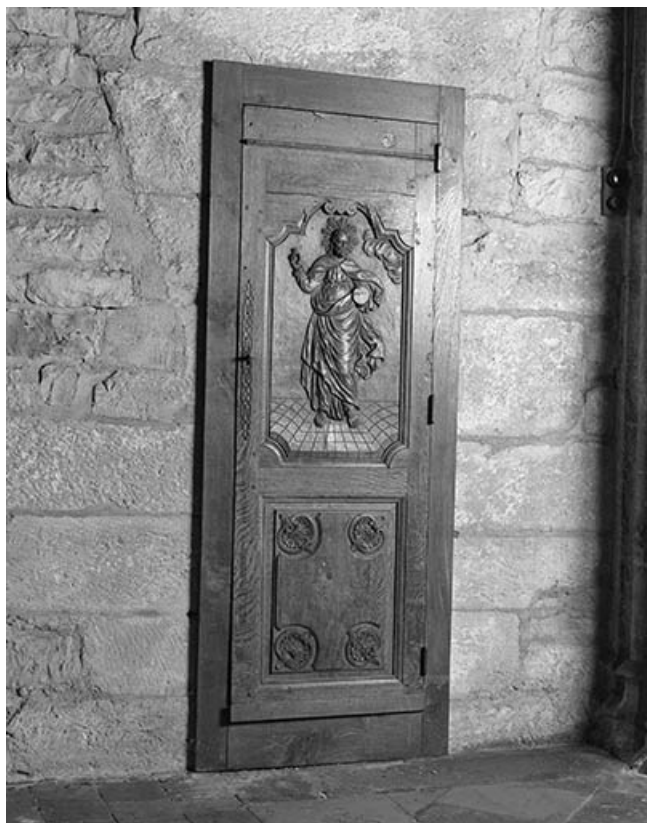
### Informations complémentaires

- Voir le dossier numérisé : <https://patrimoine.bourgognefranchecomte.fr/gtrudov/IM70000889/index.htm>

**Aire d'étude et canton** : Pesmes

**Dénomination** : bas-relief

© Région Bourgogne-Franche-Comté, Inventaire du patrimoine



**Vue d'ensemble.**

70, Pesmes place du Portail

N° de l'illustration : 19827000282X

Date : 1982

Auteur : Yves Sancey

Reproduction soumise à autorisation du titulaire des droits d'exploitation

© Région Bourgogne-Franche-Comté, Inventaire du patrimoine