

## LE MOBILIER DE L'ÉGLISE PAROISSIALE SAINT-MARTIN (OBJETS NON ÉTUDIÉS COMPRIS)

Bourgogne-Franche-Comté, Haute-Saône  
Montagney

Situé dans : Église paroissiale Saint-Martin

Dossier IM70000847 réalisé en 1982 revu en  
1994

Auteur(s) : Christiane Claerr, Mathilde Huet



### Informations complémentaires

- **Liste des objets non étudiés** : <https://patrimoine.bourgognefranchecomte.fr/gtrudov/IM70000847/index.htm>
- **Liste des statues non étudiées** : <https://patrimoine.bourgognefranchecomte.fr/gtrudov/IM70000848/index.htm>

**Aire d'étude et canton** : Pesmes

**Parties constituantes non étudiées** : fonts baptismaux, statue, peinture, ciboire des malades

© Région Bourgogne-Franche-Comté, Inventaire du patrimoine



**Vue d'ensemble.**

70, Montagny

N° de l'illustration : 19827000121V

Date : 1982

Auteur : Yves Sancey

Reproduction soumise à autorisation du titulaire des droits d'exploitation

© Région Bourgogne-Franche-Comté, Inventaire du patrimoine



**Vue d'ensemble.**

70, Montagney

N° de l'illustration : 19827000120V

Date : 1982

Auteur : Yves Sancey

Reproduction soumise à autorisation du titulaire des droits d'exploitation

© Région Bourgogne-Franche-Comté, Inventaire du patrimoine



**Vue d'ensemble.**

70, Montagney

N° de l'illustration : 19827000115X

Date : 1982

Auteur : Yves Sancey

Reproduction soumise à autorisation du titulaire des droits d'exploitation

© Région Bourgogne-Franche-Comté, Inventaire du patrimoine



**Vue d'ensemble.**

70, Montagney

N° de l'illustration : 19847000024X

Date : 1984

Auteur : Yves Sancey

Reproduction soumise à autorisation du titulaire des droits d'exploitation

© Région Bourgogne-Franche-Comté, Inventaire du patrimoine



**Vue de face.**

70, Montagney

N° de l'illustration : 19857000075VA

Date : 1985

Auteur : Yves Sancey

Reproduction soumise à autorisation du titulaire des droits d'exploitation

© Région Bourgogne-Franche-Comté, Inventaire du patrimoine



**Vue d'ensemble de la statuette sans le coffret.**

70, Montagny

N° de l'illustration : 19827000117X

Date : 1982

Auteur : Yves Sancey

Reproduction soumise à autorisation du titulaire des droits d'exploitation

© Région Bourgogne-Franche-Comté, Inventaire du patrimoine



**Vue d'ensemble.**

70, Montagney

N° de l'illustration : 19827000113X

Date : 1982

Auteur : Yves Sancey

Reproduction soumise à autorisation du titulaire des droits d'exploitation

© Région Bourgogne-Franche-Comté, Inventaire du patrimoine



**Vue d'ensemble.**

70, Montagney

N° de l'illustration : 19827000110V

Date : 1982

Auteur : Yves Sancey

Reproduction soumise à autorisation du titulaire des droits d'exploitation

© Région Bourgogne-Franche-Comté, Inventaire du patrimoine



**Vue d'ensemble.**

70, Montagney

N° de l'illustration : 19827000125V

Date : 1982

Auteur : Yves Sancey

Reproduction soumise à autorisation du titulaire des droits d'exploitation

© Région Bourgogne-Franche-Comté, Inventaire du patrimoine



**Vue d'ensemble.**

N° de l'illustration : 19827000126X

Date : 1982

Auteur : Yves Sancey

Reproduction soumise à autorisation du titulaire des droits d'exploitation

© Région Bourgogne-Franche-Comté, Inventaire du patrimoine



**Saint Martin.**  
70, Montagney

N° de l'illustration : 19857000077VA

Date : 1985

Auteur : Yves Sancey

Reproduction soumise à autorisation du titulaire des droits d'exploitation

© Région Bourgogne-Franche-Comté, Inventaire du patrimoine



**Tableau : la Vierge de l'Immaculée Conception.**  
70, Montagney

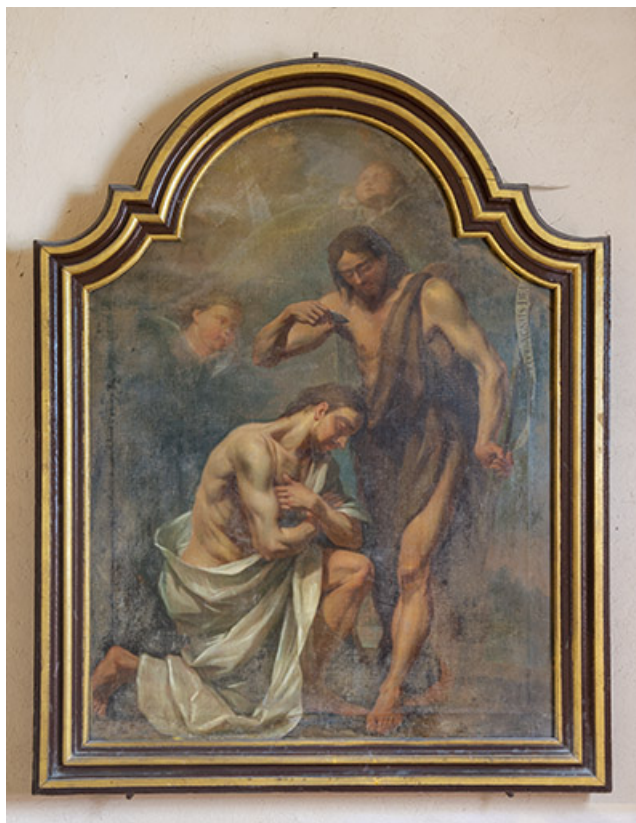
N° de l'illustration : 20227000348NUC4A

Date : 2022

Auteur : Jérôme Mongreville

Reproduction soumise à autorisation du titulaire des droits d'exploitation

© Région Bourgogne-Franche-Comté, Inventaire du patrimoine



**Tableau : le Baptême du Christ.**

70, Montagney

N° de l'illustration : 20227000347NUC4A

Date : 2022

Auteur : Jérôme Mongreville

Reproduction soumise à autorisation du titulaire des droits d'exploitation

© Région Bourgogne-Franche-Comté, Inventaire du patrimoine



**Vue générale.**

70, Montagney

N° de l'illustration : 19827000114X

Date : 1982

Auteur : Yves Sancey

Reproduction soumise à autorisation du titulaire des droits d'exploitation

© Région Bourgogne-Franche-Comté, Inventaire du patrimoine



**Vue d'ensemble.**

N° de l'illustration : 19827000108X

Date : 1982

Auteur : Yves Sancey

Reproduction soumise à autorisation du titulaire des droits d'exploitation

© Région Bourgogne-Franche-Comté, Inventaire du patrimoine



**Vue d'ensemble.**

N° de l'illustration : 19827000107X

Date : 1982

Auteur : Yves Sancey

Reproduction soumise à autorisation du titulaire des droits d'exploitation

© Région Bourgogne-Franche-Comté, Inventaire du patrimoine