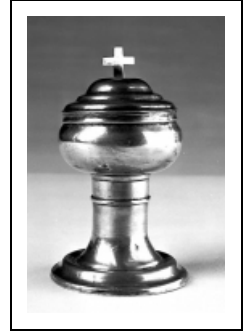


CIBOIRE DES MALADES

Bourgogne-Franche-Comté, Haute-Saône
Bard-lès-Pesmes

Situé dans : Église paroissiale Saint-Férréol et Saint-Ferjeux

Dossier IM70000749 réalisé en 1982 revu en 1994
Auteur(s) : Christiane Claerr, Mathilde Huet



Historique

Oeuvre réalisée par Simon Charmet (1711-1786)

Période(s) principale(s) : 4e quart 18e siècle

Dates : 1782

Auteur(s) de l'oeuvre :
Simon Charmet (orfèvre)

Description

Tige soudée à la coupe ; couvercle emboîté dans la coupe et sommé d'une croix ; intérieur de la coupe, doré

Éléments descriptifs

Catégories : orfèvrerie

Iconographie :

Iconographie et décor : moulure, croix
moulure
croix

Informations complémentaires

- **Voir le dossier numérisé** : <https://patrimoine.bourgognefranchecomte.fr/gtrudov/IM70000749/index.htm>

Aire d'étude et canton : Pesmes

Dénomination : ciboire des malades

© Région Bourgogne-Franche-Comté, Inventaire du patrimoine



Vue d'ensemble.

N° de l'illustration : 19827000168X

Date : 1982

Auteur : Yves Sancey

Reproduction soumise à autorisation du titulaire des droits d'exploitation

© Région Bourgogne-Franche-Comté, Inventaire du patrimoine



Vue d'ensemble.

N° de l'illustration : 19827000168X

Date : 1982

Auteur : Yves Sancey

Reproduction soumise à autorisation du titulaire des droits d'exploitation
© Région Bourgogne-Franche-Comté, Inventaire du patrimoine