

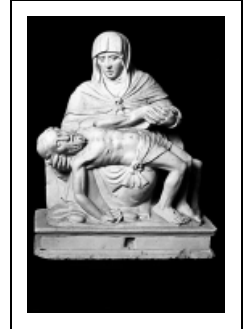
GROUPE SCULPTÉ (STATUETTE) : VIERGE DE PITIÉ

Bourgogne-Franche-Comté, Haute-Saône
Cugney

Situé dans : Église paroissiale Saint-Valère

Dossier IM70000592 réalisé en 1976 revu en
1994

Auteur(s) : Christiane Claerr, Mathilde Huet



Période(s) principale(s) : 16e siècle

Description

Trois éléments comprenant : le buste de la Vierge et le bras gauche du Christ, le Christ et la partie inférieure de la Vierge, ainsi que la base ; le support sur lequel est assise la Vierge est encastré dans la base ; traces de boucharde au revers, et de gradine ; revers non travaillé ; intérieur plein

Éléments descriptifs

Catégories : sculpture

Structures : groupe relié

Iconographie :

Iconographie et décor : Vierge de Pitié ; Vierge, assise, portant : Christ (mort). La Vierge est vêtue d'une robe, d'une guimpe mentonnière, d'un voile ramené sur le front et noué sur la poitrine comme un fichu ; son visage exprime la douleur ; elle tient le Christ mort, étendu sur ses genoux ; mains et visage de la Vierge sont disproportionnés par rapport au reste du corps ; le Christ porte un perizonium autour des hanches, noué sur le côté droit par une boucle.

Vierge de Pitié

Vierge

assis

portant : Christ mort

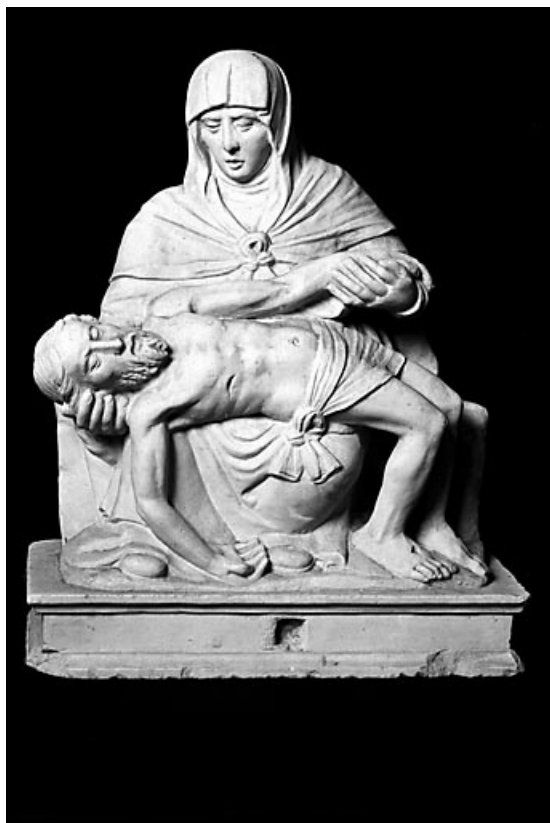
Informations complémentaires

- **Voir le dossier numérisé :** <https://patrimoine.bourgognefranchecomte.fr/gtrudov/IM70000592/index.htm>

Aire d'étude et canton : Marnay

Dénomination : groupe sculpté

© Région Bourgogne-Franche-Comté, Inventaire du patrimoine



Vue de face.

70, Cugney rue de l' Eglise

N° de l'illustration : 19787000094X

Date : 1978

Auteur : Dominique Dominguez

Reproduction soumise à autorisation du titulaire des droits d'exploitation

© Région Bourgogne-Franche-Comté, Inventaire du patrimoine