

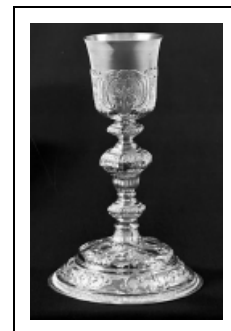
1ER CALICE

Bourgogne-Franche-Comté, Haute-Saône
Courcuire

Situé dans : Église paroissiale Saint-Martin

Dossier IM70000580 réalisé en 1976 revu en
1994

Auteur(s) : Christiane Claerr, Mathilde Huet



Historique

Calice daté de 1760 1770 d'après S. Brault _LERCH.

Période(s) principale(s) : 1er quart 19e siècle

Dates : 1809

Auteur(s) de l'oeuvre :

Simon Charmet (orfèvre)

Description

Calice formé d'un pied de section ronde (concave à la partie inférieure et formant ressaut à la partie supérieure), d'une tige à trois noeuds vissée sur le pied, et d'un calice avec fausse coupe à la base ; métal repoussé, ciselé

Éléments descriptifs

Catégories : orfèvrerie

Iconographie :

Iconographie et décor : feuillage, losange ; entrelacs : grappe (raisin), épi : blé, fleur. Pied : quatre feuillages cruciformes dans quatre losanges (partie inférieure), motifs en entrelacs décorés en alternance de grappes de raisin et d'épis de blé, séparés par une fleur cruciforme ; tige : base engainée par des feuillages lancéolés ; fausse coupe : épis de blé et grappes de raisin, en alternance, compris à l'intérieur d'un motif en entrelacs ; base de la coupe : entourée de feuillages lancéolés.

feuillage

losange entrelacs raisin

épi : blé

fleur

Informations complémentaires

- **Voir le dossier numérisé** : <https://patrimoine.bourgognefranchecomte.fr/gtrudov/IM70000580/index.htm>

Aire d'étude et canton : Marnay

Dénomination : calice

© Région Bourgogne-Franche-Comté, Inventaire du patrimoine



Vue générale.

N° de l'illustration : 19777000142V

Date : 1977

Auteur : Yves Sancey

Reproduction soumise à autorisation du titulaire des droits d'exploitation

© Région Bourgogne-Franche-Comté, Inventaire du patrimoine



Vue générale.

N° de l'illustration : 19777000142V

Date : 1977

Auteur : Yves Sancey

Reproduction soumise à autorisation du titulaire des droits d'exploitation

© Région Bourgogne-Franche-Comté, Inventaire du patrimoine