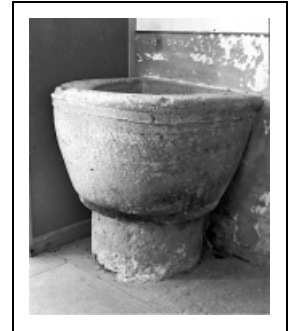


FONTS BAPTISMAUX

Bourgogne-Franche-Comté, Haute-Saône
Chenevrey-et-Morogne
Chenevrey

Situé dans : Église paroissiale Saint-Ferréol et Saint-Ferjeux

Dossier IM70000552 réalisé en 1976 revu en 1994
Auteur(s) : Christiane Claerr, Mathilde Huet



Description

Socle : boucharde ; cuve : boucharde et gradine

Éléments descriptifs

Catégories : taille de pierre

État de conservation :
oeuvre restaurée

Informations complémentaires

- Voir le dossier numérisé : <https://patrimoine.bourgognefranchecomte.fr/gtrudov/IM70000552/index.htm>

Aire d'étude et canton : Marnay

Dénomination : fonts baptismaux

© Région Bourgogne-Franche-Comté, Inventaire du patrimoine



Vue générale.

70, Chenevrey-et-Morogne, lieudit : Chenevrey

N° de l'illustration : 19767000783X

Date : 1976

Auteur : Bernard Lardière

Reproduction soumise à autorisation du titulaire des droits d'exploitation

© Région Bourgogne-Franche-Comté, Inventaire du patrimoine