

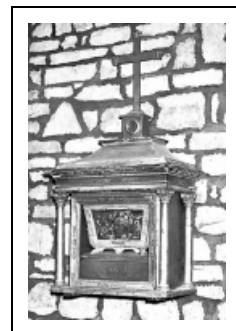
## RELIQUAIRE

Bourgogne-Franche-Comté, Haute-Saône  
Choye

Situé dans : Église paroissiale Saint-Désiré

Dossier IM70000330 réalisé en 1976 revu en  
1994

Auteur(s) : Joël Guiraud, Mathilde Huet



**Période(s) principale(s) :** 18e siècle / 19e siècle

### Description

Petit édicule rectangulaire représentant une architecture antique (quatre colonnes d'angle à base moulurée et chapiteau corinthien, corniche, entablement à frise) ; couronnement sommé d'une croix avec reliques ; à l'intérieur du reliquaire, petite châsse parallélépipédique renfermant un crâne

### Éléments descriptifs

**Catégories :** menuiserie, sculpture

#### Iconographie :

frise de l'entablement  
ornement à forme végétale  
modillon

### Informations complémentaires

- **Voir le dossier numérisé :** <https://patrimoine.bourgognefranchecomte.fr/gtrudov/IM70000330/index.htm>

**Aire d'étude et canton :** Gy

**Dénomination :** reliquaire

© Région Bourgogne-Franche-Comté, Inventaire du patrimoine



**Vue de trois quarts droit.**

70, Choye

N° de l'illustration : 19757000230X

Date : 1975

Auteur : Yves Sancey

Reproduction soumise à autorisation du titulaire des droits d'exploitation

© Région Bourgogne-Franche-Comté, Inventaire du patrimoine