

DÉCOR SCULPTÉ DU PORCHE (RELIEFS, CHAPITEAUX ET FRONTONS)

Bourgogne-Franche-Comté, Nièvre
Nevers
8 place des Reines de Pologne

Situé dans : Théâtre municipal
Emplacement : Porche, façade antérieure

Dossier IM58002446 réalisé en 2023 revu en 2024

Auteur(s) : Laurent Poupard



Historique

L'architecte Charles Brazeau confie la sculpture sur pierre du théâtre à un sculpteur local, François Franc (établi 3 rue du Carrefour, à Nevers). Le contrat, signé le 13 mars 1899, concerne la façade principale et le porche. Les travaux sont détaillés dans deux devis estimatifs, le premier (770 F) approuvé le 24 novembre 1897 et le deuxième (un devis supplémentaire de 902 F) le 7 novembre 1898. La sculpture est achevée lors de l'inauguration du théâtre, le 4 novembre 1899.

Dates : 1899 (daté par source)

Auteur(s) de l'oeuvre :

François Franc (sculpteur, attribution par source), Charles Brazeau (architecte, attribution par travaux historiques)

Description

Le décor sculpté du porche et de la façade antérieure est essentiellement composé d'éléments architecturaux et de têtes humaines, en calcaire, ornant les chapiteaux des colonnes et des pilastres.

Éléments descriptifs

Catégories : sculpture

Matériaux : calcaire

Dimensions :

Dimensions non prises.

Iconographie :

Au rez-de-chaussée, les têtes humaines sont concentrées sur les chapiteaux, dont chaque face est ornée d'une figure : 10 au total sur les deux chapiteaux des colonnes libres et les deux demi-chapiteaux des colonnes engagées, plus deux sur les pilastres. A l'étage carré, les quatre chapiteaux des pilastres portent six têtes (les chapiteaux d'angle en ont deux chacun) tandis que la partie centrale de l'attique est ornée de deux (Faust et Marguerite ?). L'écusson du fronton gauche (côté jardin) est gravé d'une lyre, celui de droite (côté cour) d'une partition en forme de phylactère, chaque figure entrelacée avec un rameau de laurier.

tête de face sur colonne sur fronton

art de la musique lyre

poésie phylactère laurier

Inscriptions :

La partie centrale de l'attique porte le mot Théâtre, le fronton gauche (côté jardin) l'inscription Musique et celui de droite (côté cour) le mot Poésie.

inscription, sur l'oeuvre, gravé

État de conservation :

Les décors sont en bon état à l'exception de ceux sur les chapiteaux des 3e et 4e pilastres du porche, fortement érodés.

Sources documentaires

Documents d'archives

- **Archives départementales de la Nièvre : 11 J Fonds Charles Brazeau, architecte à Nevers. 1893-1924.**

Archives départementales de la Nièvre : 11 J Fonds Charles Brazeau, architecte à Nevers. 1893-1924.

Lieu de conservation : Archives départementales de la Nièvre, Nevers- Cote du document : 11 J

- **Archives municipales de Nevers : 4 M 203/33-37 Petit théâtre. An II-1947.**

Archives municipales de Nevers : 4 M 203/33-37 Petit théâtre. An II-1947.- 4 M 203/33 Construction d'une salle de spectacle dans le local communal du petit château : actes administratifs, règlement, actions nominatives, devis, factures, plan, correspondance. An II-1811.- 4 M 203/34 Construction d'une salle de spectacle : société des actionnaires, registre des délibérations (1809-1811), liste des actionnaires : registre (1809). 1809-1811.- 4 M 203/35 Construction d'une salle de spectacle : mémoires de travaux, entretien, devis, factures, croquis, affiche, correspondance. 1812-1829.- 4 M 203/36 Salle de spectacle : inventaire des décors et objets accessoires et mobiliers, chauffage, restauration, éclairage, bail du local à café, réparation des décors, reconstruction d'escalier, ameublement du foyer. 1833-1869.- 4 M 203/37 Eclairage électrique, acquisition de décors, travaux de réfection et appropriation, inventaire des meubles, fourniture de mobilier de scène, chauffage central, location du café, concession du théâtre. 1822-1947.

Lieu de conservation : Archives municipales, Nevers- Cote du document : 4 M 203/33-37

Documents figurés

- **[Projet de décor du porche]. S.d. [13 mai 1898].**

[Projet de décor du porche]. Dessin (tirage), par la société Gilardoni Fils, A. Brault et Cie. S.d. [13 mai 1898]. 81 x 59 cm, sans éch.

Lieu de conservation : Archives départementales de la Nièvre, Nevers- Cote du document : 11 J 68

- **[Projet de décor de fronton]. S.d. [vers 1898].**

[Projet de décor de fronton]. Dessin (crayon de papier), s.n. [par Brazeau]. S.d. [vers 1898]. 64 x 62 cm, sans éch.

Lieu de conservation : Archives départementales de la Nièvre, Nevers- Cote du document : 11 J 68

- **Théâtre de Nevers. Détails de la façade (partie supérieure). 10 décembre 1898.**

Théâtre de Nevers. Détails de la façade (partie supérieure). Dessin sur calque (plume), par l'architecte Brazeau. Nevers le 10 décembre 1898. 46 x 53 cm, 1/20.

Lieu de conservation : Archives départementales de la Nièvre, Nevers- Cote du document : 11 J 68

- **[Décor de chapiteau de pilastre, avec masque]. S.d. [1899 ?].**

[Décor de chapiteau de pilastre, avec masque]. Dessin sur calque (cayon de papier, plume, lavis), s.n. [par Brazeau ?]. S.d. [1899 ?]. 71,5 x 126,5 cm, sans éch.

Lieu de conservation : Archives départementales de la Nièvre, Nevers- Cote du document : 11 J 68

- **[Plan, coupe et élévation d'un chapiteau du porche]. 27 mars 1899.**

[Plan, coupe et élévation d'un chapiteau du porche]. Dessin sur calque (plume, lavis), par Brazeau. 27 mars 1899. 105,5 x 70 cm, sans éch.

Lieu de conservation : Archives départementales de la Nièvre, Nevers- Cote du document : 11 J 68

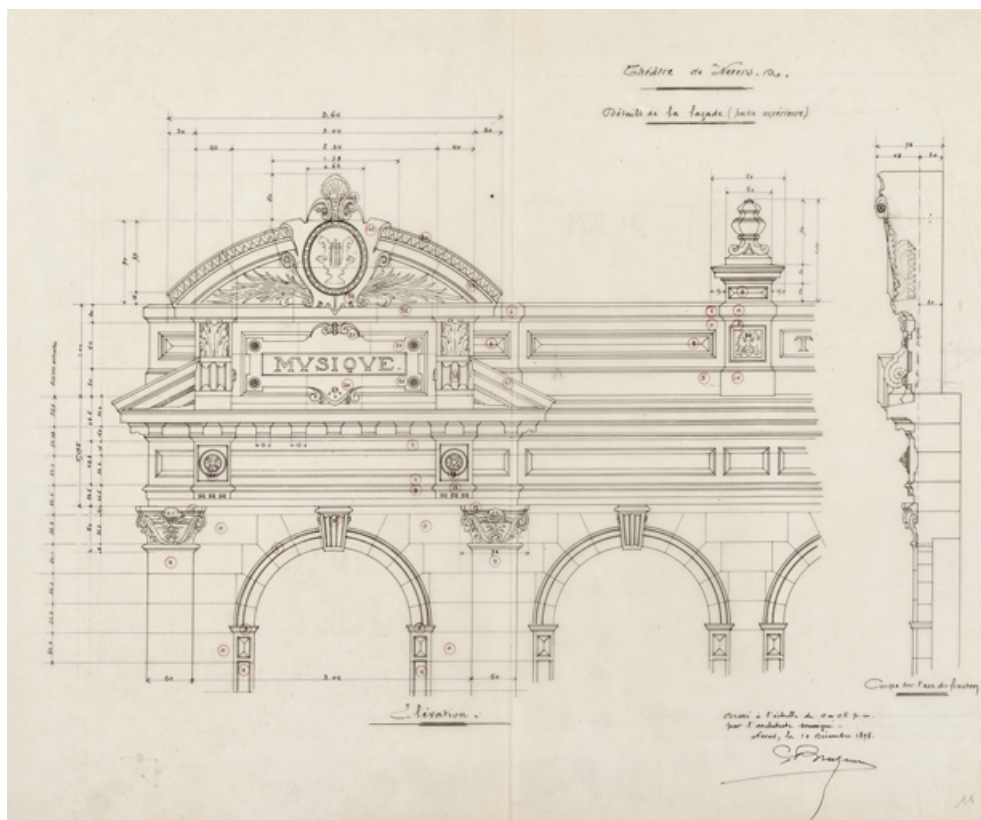
Informations complémentaires

Thématiques : salles de spectacle de Bourgogne-Franche-Comté

Aire d'étude et canton : Bourgogne-Franche-Comté

Dénomination : relief, chapiteau, fronton

© Région Bourgogne-Franche-Comté, Inventaire du patrimoine



Théâtre de Nevers. Détails de la façade (partie supérieure). 10 décembre 1898.

58, Nevers, 8 place des Reines de Pologne

Source :

***Théâtre de Nevers. Détails de la façade (partie supérieure)* Dessin sur calque (plume), par l'architecte Brazeau. Nevers le 10 décembre 1898. 46 x 53 cm, 1/20.**

Lieu de conservation : Archives départementales de la Nièvre, Nevers - Cote du document : 11 J 68

N° de l'illustration : 20245800418NUC2A

Date : 2024

Auteur : Pierre-Marie Barbe-Richaud

Reproduction soumise à autorisation du titulaire des droits d'exploitation

© Région Bourgogne-Franche-Comté, Inventaire du patrimoine



[Plan, coupe et élévation d'un chapiteau du porche]. 27 mars 1899.

58, Nevers, 8 place des Reines de Pologne

Source :

[Plan, coupe et élévation d'un chapiteau du porche]. Dessin sur calque (plume, lavis), par Brazeau. 27 mars 1899. 105,5 x 70 cm, sans éch.

Lieu de conservation : Archives départementales de la Nièvre, Nevers - Cote du document : 11 J 68

N° de l'illustration : 20245800410NUC4A

Date : 2024

Auteur : Pierre-Marie Barbe-Richaud

Reproduction soumise à autorisation du titulaire des droits d'exploitation

© Région Bourgogne-Franche-Comté, Inventaire du patrimoine



[Décor de chapiteau de pilastre, avec masque]. S.d. [1899 ?].

58, Nevers, 8 place des Reines de Pologne

Source :

[Décor de chapiteau de pilastre, avec masque]. Dessin sur calque (cayon de papier, plume, lavis), s.n. [par Brazeau ?]. S.d. [1899 ?]. 71,5 x 126,5 cm, sans éch.

Lieu de conservation : Archives départementales de la Nièvre, Nevers - Cote du document : 11 J 68

N° de l'illustration : 20245800411NUC2A

Date : 2024

Auteur : Pierre-Marie Barbe-Richaud

Reproduction soumise à autorisation du titulaire des droits d'exploitation

© Région Bourgogne-Franche-Comté, Inventaire du patrimoine



La façade principale du théâtre et son porche.

58, Nevers, 8 place des Reines de Pologne

N° de l'illustration : 20255800016NUC4A

Date : 2025

Auteur : Pierre-Marie Barbe-Richaud

Reproduction soumise à autorisation du titulaire des droits d'exploitation

© Région Bourgogne-Franche-Comté, Inventaire du patrimoine



2e et 3e colonnes (de gauche à droite) : chapiteaux vus en enfilade.

58, Nevers, 8 place des Reines de Pologne

N° de l'illustration : 20235800262NUC4A

Date : 2023

Auteur : Pierre-Marie Barbe-Richaud

Reproduction soumise à autorisation du titulaire des droits d'exploitation

© Région Bourgogne-Franche-Comté, Inventaire du patrimoine



1re colonne (de gauche à droite), chapiteau : une tête souriante (sur la face droite).

58, Nevers, 8 place des Reines de Pologne

N° de l'illustration : 20235800268NUC4A

Date : 2023

Auteur : Pierre-Marie Barbe-Richaud

Reproduction soumise à autorisation du titulaire des droits d'exploitation

© Région Bourgogne-Franche-Comté, Inventaire du patrimoine



2e colonne, chapiteau : deux têtes (sur les faces gauche et avant).

58, Nevers, 8 place des Reines de Pologne

N° de l'illustration : 20235800263NUC4A

Date : 2023

Auteur : Pierre-Marie Barbe-Richaud

Reproduction soumise à autorisation du titulaire des droits d'exploitation

© Région Bourgogne-Franche-Comté, Inventaire du patrimoine



2e colonne, chapiteau : deux têtes (sur les faces avant et droite).

58, Nevers, 8 place des Reines de Pologne

N° de l'illustration : 20235800269NUC4A

Date : 2023

Auteur : Pierre-Marie Barbe-Richaud

Reproduction soumise à autorisation du titulaire des droits d'exploitation

© Région Bourgogne-Franche-Comté, Inventaire du patrimoine



2e colonne, chapiteau : deux têtes (sur les faces arrière et gauche).

58, Nevers, 8 place des Reines de Pologne

N° de l'illustration : 20235800265NUC4A

Date : 2023

Auteur : Pierre-Marie Barbe-Richaud

Reproduction soumise à autorisation du titulaire des droits d'exploitation

© Région Bourgogne-Franche-Comté, Inventaire du patrimoine



3e colonne, chapiteau : deux têtes (sur les faces gauche et avant).

58, Nevers, 8 place des Reines de Pologne

N° de l'illustration : 20235800264NUC4A

Date : 2023

Auteur : Pierre-Marie Barbe-Richaud

Reproduction soumise à autorisation du titulaire des droits d'exploitation

© Région Bourgogne-Franche-Comté, Inventaire du patrimoine



3e colonne, chapiteau : deux têtes (sur les faces avant et droite).

58, Nevers, 8 place des Reines de Pologne

N° de l'illustration : 20235800270NUC4A

Date : 2023

Auteur : Pierre-Marie Barbe-Richaud

Reproduction soumise à autorisation du titulaire des droits d'exploitation

© Région Bourgogne-Franche-Comté, Inventaire du patrimoine



3e colonne, chapiteau : deux têtes (sur les faces arrière et gauche).

58, Nevers, 8 place des Reines de Pologne

N° de l'illustration : 20235800266NUC4A

Date : 2023

Auteur : Pierre-Marie Barbe-Richaud

Reproduction soumise à autorisation du titulaire des droits d'exploitation

© Région Bourgogne-Franche-Comté, Inventaire du patrimoine



4e colonne (à droite), chapiteau : une tête souriante (sur la face gauche).

58, Nevers, 8 place des Reines de Pologne

N° de l'illustration : 20235800267NUC4A

Date : 2023

Auteur : Pierre-Marie Barbe-Richaud

Reproduction soumise à autorisation du titulaire des droits d'exploitation

© Région Bourgogne-Franche-Comté, Inventaire du patrimoine



1er pilastre (de gauche à droite), chapiteau : tambourin.

58, Nevers, 8 place des Reines de Pologne

N° de l'illustration : 20235800272NUC4A

Date : 2023

Auteur : Pierre-Marie Barbe-Richaud

Reproduction soumise à autorisation du titulaire des droits d'exploitation

© Région Bourgogne-Franche-Comté, Inventaire du patrimoine



2e pilastre, chapiteau : tête et trophées d'instruments (pelle et canne).

58, Nevers, 8 place des Reines de Pologne

N° de l'illustration : 20235800271NUC4A

Date : 2023

Auteur : Pierre-Marie Barbe-Richaud

Reproduction soumise à autorisation du titulaire des droits d'exploitation

© Région Bourgogne-Franche-Comté, Inventaire du patrimoine



3e pilastre, chapiteau : tête (de faune ?).

58, Nevers, 8 place des Reines de Pologne

N° de l'illustration : 20235800273NUC4A

Date : 2023

Auteur : Pierre-Marie Barbe-Richaud

Reproduction soumise à autorisation du titulaire des droits d'exploitation

© Région Bourgogne-Franche-Comté, Inventaire du patrimoine



Travée centrale de la façade, à l'étage carré.

58, Nevers, 8 place des Reines de Pologne

N° de l'illustration : 20235800246NUC4A

Date : 2023

Auteur : Pierre-Marie Barbe-Richaud

Reproduction soumise à autorisation du titulaire des droits d'exploitation

© Région Bourgogne-Franche-Comté, Inventaire du patrimoine



Partie centrale de l'attique, avec inscription et deux têtes.

58, Nevers, 8 place des Reines de Pologne

N° de l'illustration : 20235800245NUC4A

Date : 2023

Auteur : Pierre-Marie Barbe-Richaud

Reproduction soumise à autorisation du titulaire des droits d'exploitation

© Région Bourgogne-Franche-Comté, Inventaire du patrimoine



Partie centrale de l'attique : tête masculine (Faust ?).

58, Nevers, 8 place des Reines de Pologne

N° de l'illustration : 20235800248NUC4A

Date : 2023

Auteur : Pierre-Marie Barbe-Richaud

Reproduction soumise à autorisation du titulaire des droits d'exploitation

© Région Bourgogne-Franche-Comté, Inventaire du patrimoine



Partie centrale de l'attique : tête féminine (Marguerite ?).

58, Nevers, 8 place des Reines de Pologne

N° de l'illustration : 20235800247NUC4A

Date : 2023

Auteur : Pierre-Marie Barbe-Richaud

Reproduction soumise à autorisation du titulaire des droits d'exploitation

© Région Bourgogne-Franche-Comté, Inventaire du patrimoine



Travée gauche de la façade, à l'étage carré.

58, Nevers, 8 place des Reines de Pologne

N° de l'illustration : 20255800014NUC4A

Date : 2025

Auteur : Pierre-Marie Barbe-Richaud

Reproduction soumise à autorisation du titulaire des droits d'exploitation

© Région Bourgogne-Franche-Comté, Inventaire du patrimoine



Travée gauche de la façade : inscription et frontons.

58, Nevers, 8 place des Reines de Pologne

N° de l'illustration : 20235800255NUC4A

Date : 2023

Auteur : Pierre-Marie Barbe-Richaud

Reproduction soumise à autorisation du titulaire des droits d'exploitation

© Région Bourgogne-Franche-Comté, Inventaire du patrimoine



Travée gauche : décor du fronton.

58, Nevers, 8 place des Reines de Pologne

N° de l'illustration : 20235800256NUC4A

Date : 2023

Auteur : Pierre-Marie Barbe-Richaud

Reproduction soumise à autorisation du titulaire des droits d'exploitation

© Région Bourgogne-Franche-Comté, Inventaire du patrimoine



Travée droite de la façade, à l'étage carré.

58, Nevers, 8 place des Reines de Pologne

N° de l'illustration : 20235800252NUC4A

Date : 2023

Auteur : Pierre-Marie Barbe-Richaud

Reproduction soumise à autorisation du titulaire des droits d'exploitation

© Région Bourgogne-Franche-Comté, Inventaire du patrimoine



Travée droite : baie de l'étage carré.

58, Nevers, 8 place des Reines de Pologne

N° de l'illustration : 20235800253NUC4A

Date : 2023

Auteur : Pierre-Marie Barbe-Richaud

Reproduction soumise à autorisation du titulaire des droits d'exploitation

© Région Bourgogne-Franche-Comté, Inventaire du patrimoine



Travée droite : inscription et frontons.

58, Nevers, 8 place des Reines de Pologne

N° de l'illustration : 20235800254NUC4A

Date : 2023

Auteur : Pierre-Marie Barbe-Richaud

Reproduction soumise à autorisation du titulaire des droits d'exploitation

© Région Bourgogne-Franche-Comté, Inventaire du patrimoine



Travée droite : décor du fronton.

58, Nevers, 8 place des Reines de Pologne

N° de l'illustration : 20235800251NUC4A

Date : 2023

Auteur : Pierre-Marie Barbe-Richaud

Reproduction soumise à autorisation du titulaire des droits d'exploitation

© Région Bourgogne-Franche-Comté, Inventaire du patrimoine



1er pilastre à l'étage carré (de gauche à droite), chapiteau : deux têtes.

58, Nevers, 8 place des Reines de Pologne

N° de l'illustration : 20235800259NUC4A

Date : 2023

Auteur : Pierre-Marie Barbe-Richaud

Reproduction soumise à autorisation du titulaire des droits d'exploitation

© Région Bourgogne-Franche-Comté, Inventaire du patrimoine



1er pilastre à l'étage carré (à gauche), chapiteau : tête sur la face avant.
58, Nevers, 8 place des Reines de Pologne

N° de l'illustration : 20235800258NUC4A

Date : 2023

Auteur : Pierre-Marie Barbe-Richaud

Reproduction soumise à autorisation du titulaire des droits d'exploitation

© Région Bourgogne-Franche-Comté, Inventaire du patrimoine



2e pilastre à l'étage carré, chapiteau : une tête.

58, Nevers, 8 place des Reines de Pologne

N° de l'illustration : 20235800257NUC4A

Date : 2023

Auteur : Pierre-Marie Barbe-Richaud

Reproduction soumise à autorisation du titulaire des droits d'exploitation

© Région Bourgogne-Franche-Comté, Inventaire du patrimoine



3e pilastre à l'étage carré, chapiteau : une tête.

58, Nevers, 8 place des Reines de Pologne

N° de l'illustration : 20235800250NUC4A

Date : 2023

Auteur : Pierre-Marie Barbe-Richaud

Reproduction soumise à autorisation du titulaire des droits d'exploitation

© Région Bourgogne-Franche-Comté, Inventaire du patrimoine



4e pilastre à l'étage carré (à droite), chapiteau : tête sur la face avant.
58, Nevers, 8 place des Reines de Pologne

N° de l'illustration : 20235800249NUC4A

Date : 2023

Auteur : Pierre-Marie Barbe-Richaud

Reproduction soumise à autorisation du titulaire des droits d'exploitation

© Région Bourgogne-Franche-Comté, Inventaire du patrimoine



4e pilastre à l'étage carré (à droite), chapiteau : deux têtes.

58, Nevers, 8 place des Reines de Pologne

N° de l'illustration : 20235800274NUC4A

Date : 2023

Auteur : Pierre-Marie Barbe-Richaud

Reproduction soumise à autorisation du titulaire des droits d'exploitation

© Région Bourgogne-Franche-Comté, Inventaire du patrimoine