

PLAQUE DE CHEMINÉE : UNE REINE DE FRANCE

Bourgogne-Franche-Comté, Nièvre
Pougues-les-Eaux
La Montjaie - 130 avenue de Paris

Situé dans : Dépendance dite pavillon de musique
Emplacement : Mur nord-ouest de la salle principale

Dossier IM58002425 réalisé en 2024
Auteur(s) : Fabien Dufoulon



Historique

La plaque de cheminée date du 18e siècle. Elle a sans doute été acquise par Clément Marien Chapal autour de 1910. D'autres exemplaires sont connus.

Période(s) principale(s) : 18e siècle

Auteur(s) de l'oeuvre :
auteur inconnu ()

Description

La plaque est en fonte. Elle est rectangulaire avec un bord supérieur cintré.

Éléments descriptifs

Catégories : fonderie
Structures : rectangulaire, cintré
Matériaux : fonte de fer
Dimensions :
Dimensions non prises.

Iconographie :

La reine de France représentée, de face et en pied, pourrait être Marie Leszczyńska. Une fleur de lys décore son vêtement, trois autres sont figurées dans un rectangle à droite. La couronne est posée sur la table.

reine de France
couronne
table
rideau
fleur de lys

Sources documentaires

Bibliographie

- **Carpentier, Henri. Plaques de cheminées. 1967.**
Carpentier, Henri. Plaques de cheminées. Tome premier. Paris : F. de Nobele, 1967.

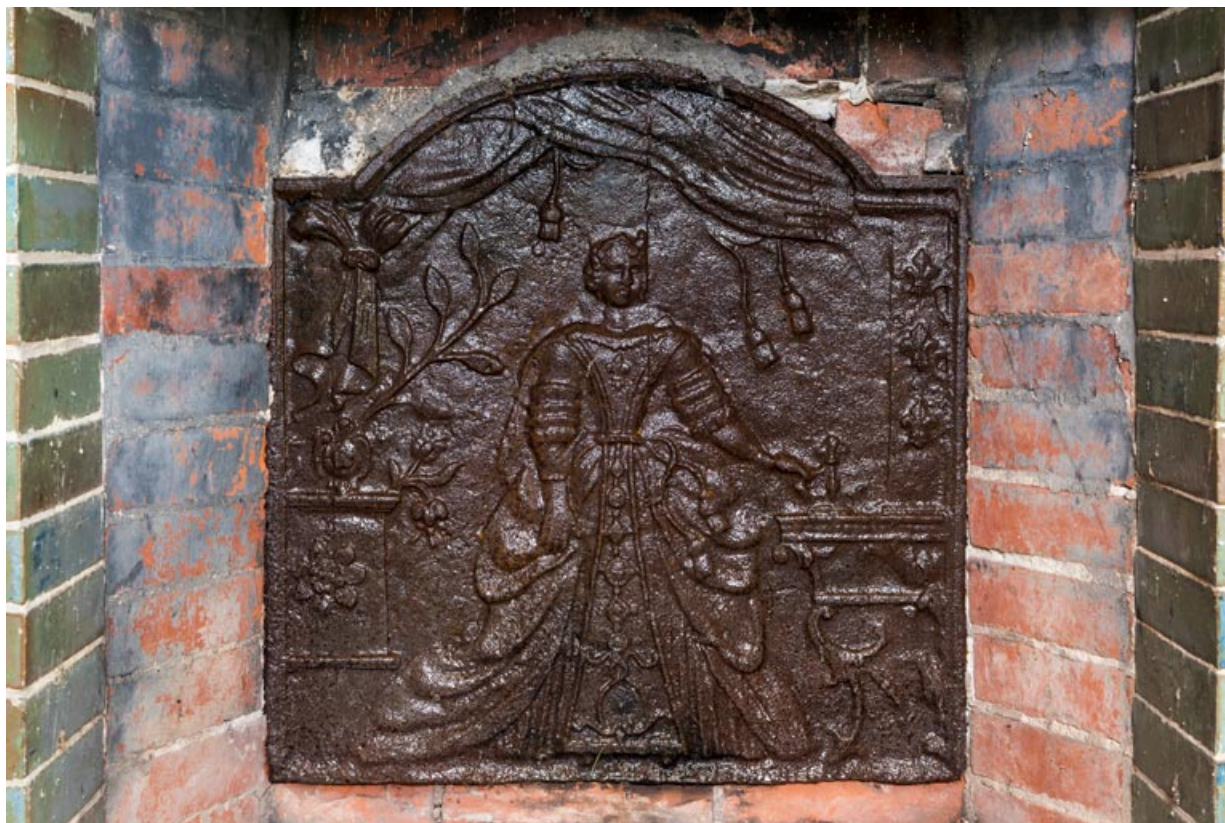
Informations complémentaires

Thématiques : thermalisme en Bourgogne-Franche-Comté (le)

Aire d'étude et canton : Bourgogne-Franche-Comté

Dénomination : plaque de cheminée

© Région Bourgogne-Franche-Comté, Inventaire du patrimoine



Vue d'ensemble.

58, Pougues-les-Eaux, 130 avenue de Paris, lieudit : La Montjaie

N° de l'illustration : 20245800130NUC4A

Date : 2024

Auteur : Pierre-Marie Barbe-Richaud

Reproduction soumise à autorisation du titulaire des droits d'exploitation

© Région Bourgogne-Franche-Comté, Inventaire du patrimoine