

LE MOBILIER DE LA SUCCURSALE DÉPARTEMENTALE DE LA BANQUE DE FRANCE

Bourgogne-Franche-Comté, Nièvre
Nevers
6B rue Jean Desveaux

Situé dans : Logis abbatial de Saint-Martin, puis hôtel de La Rochefoucauld, puis succursale départementale de la Banque de France

Dossier IM58002418 réalisé en 2023

Auteur(s) : Fabien Dufoulon



Historique

Le mobilier de l'édifice entre la création de la succursale (1854) et le début du 20e siècle est uniquement connu grâce à un plan du rez-de-chaussée, de J. Boutée, datant de 1895 (Paris, Archives historiques de la Banque de France). Le document montre des guichets ou bureaux des garçons de recettes ainsi qu'une cloison séparant la salle du public et la comptabilité. Une campagne d'ameublement de l'édifice a lieu à la suite de son agrandissement par l'architecte Auguste Palet en 1907-1908. Des dessins de porte, de grille et de cloison sont conservés dans le fonds de son agence (Arch. dép. Nièvre, 54 J 546). Il n'est pas impossible qu'une partie du mobilier de la galerie des recettes de 1907-1908 ait été réutilisée dans la nouvelle galerie des recettes de 1924-1926, comme le laisse penser une photographie ancienne. Il n'en reste rien aujourd'hui. Mise à part peut-être la nouvelle galerie des recettes, l'édifice est entièrement remeublé à l'occasion des travaux de transformation et d'agrandissement de 1924-1926. Le mobilier de menuiserie (en châtaignier ?) attaché à perpétuelle demeure est encore en place : comptoir du hall public, armoires à un corps et à deux corps, meubles-vestiaires, banc et lambris. Il a été exécuté par l'entreprise Michon et Pigé, 23 rue Ligner à Paris, l'un des fournisseurs habituels de la Banque de France. Plusieurs plaques de l'entreprise sont encore vissées au sol. Les archives confirment la livraison d'une quantité importante de meubles par l'entreprise en février 1926 (Arch. dép. Nièvre, 54 J 550). Le reste du mobilier (bureaux, sièges, tables, etc.) a été dispersé mais il est bien connu grâce à des photographies anciennes. Le battement de la grille séparant le hall du public de l'antichambre de la salle du conseil porte la marque de l'entreprise Camion Frères, Vivier-au-Court dans les Ardennes (ancrage encadrée par les lettres C et F). Il correspond au modèle n° 408 de son catalogue de 1930. L'édifice conserve également l'essentiel de ses armoires coffres-forts. Celles de la salle des coffres portent les plaques de Fichet et de Bauche (les deux entreprises, spécialisées dans la fabrication des coffres-forts, fusionnent en 1967). Les armoires de la caisse auxiliaire portent la plaque de R. Béhin, entreprise de meubles en métal laqué, qui a également fabriqué les étagères de la salle des archives. La verrière et le décor de mosaïque du sol du hall public datent également de 1926, mais ils ne sont pas signés. Il reste à l'intérieur de l'édifice d'autres meubles plus tardifs (seconde moitié du 20e siècle) : une commode à tiroirs coffre-fort (de la marque Fiché) et une armoire coffre-fort (de la marque Fiché-Bauche).

Auteur(s) de l'oeuvre :

Michon et Pigé (menuisier, signature), Camion Frères (ferronnier, signature), Fichet (constructeur, signature), Bauche (constructeur, signature)

Éléments descriptifs

Inscriptions :

Marque : "MICHON & PIGE AGENCEMENT D'ART 23 RUE LIGNER PARIS".

Marque : "CF" (Camion Frères).

Marque : "FICHET".

marque d'atelier

Sources documentaires

Documents d'archives

- **Archives départementales de la Nièvre. 54 J 546. Fonds Bouveault-Palet. Banque de France (1907-1910).**
Archives départementales de la Nièvre. 54 J 546. Fonds Bouveault-Palet. Banque de France (1907-1910).
Lieu de conservation : Archives départementales de la Nièvre, Nevers- Cote du document : 54 J 546
- **Archives départementales de la Nièvre. 54 J 550. Fonds Bouveault-Palet. Banque de France (1924-1931).**
Archives départementales de la Nièvre. 54 J 550. Fonds Bouveault-Palet. Banque de France (1924-1931).
Lieu de conservation : Archives départementales de la Nièvre, Nevers- Cote du document : 54 J 550

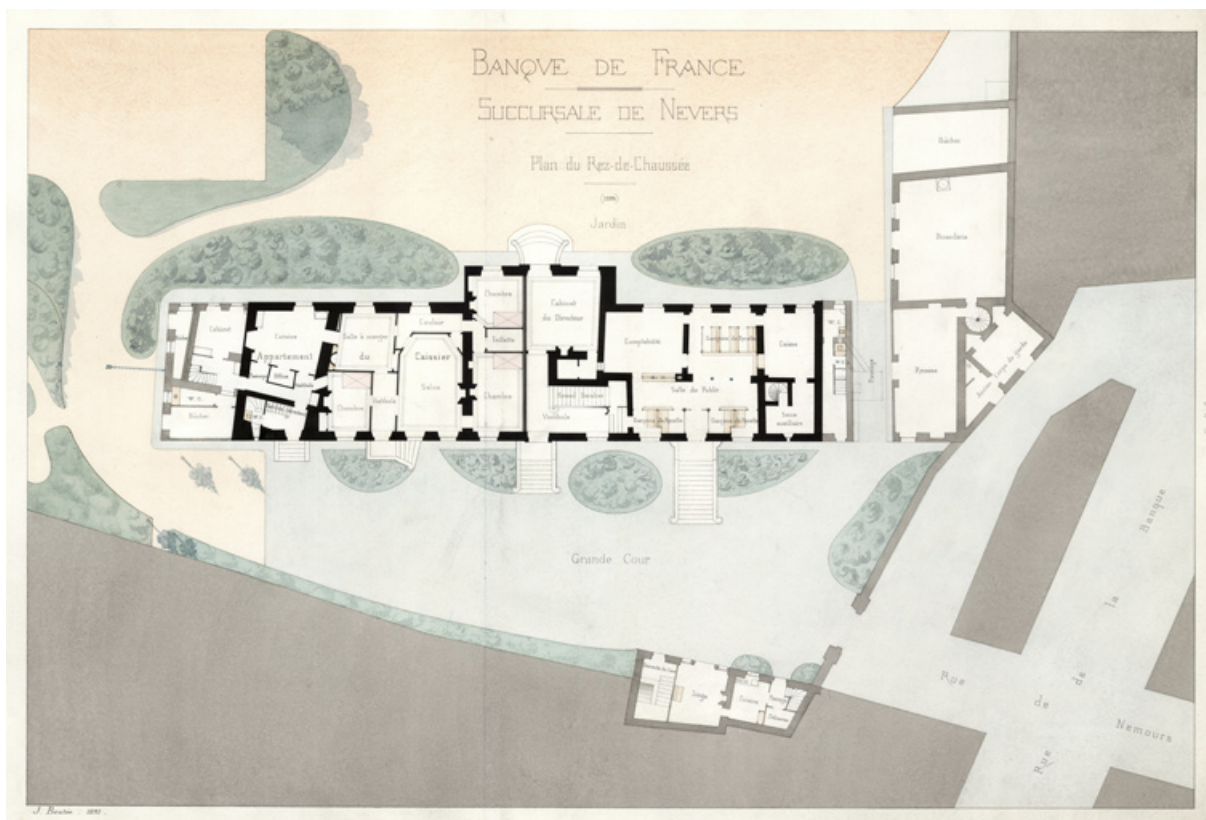
Documents figurés

- **Banque de France. Succursale de Nevers. Plan du rez-de-chaussée. 1895.**
Banque de France. Succursale de Nevers. Plan du rez-de-chaussée / J. Boutée. 1895. Dessin.
Lieu de conservation : Archives historiques de la Banque de France, Paris- Cote du document : 272 BDF 161
- **Banque de France. Succursale de Nevers. Projet d'agrandissement des bureaux. Plan du rez-de-chaussée. 9 avril 1907.**
Banque de France. Succursale de Nevers. Projet d'agrandissement des bureaux. Plan du rez-de-chaussée / Auguste Palet. 9 avril 1907. Dessin sur calque.
Lieu de conservation : Archives départementales de la Nièvre, Nevers- Cote du document : 54 J 546
- **Banque de France. Succursale de Nevers. Agrandissement des bureaux. Porte en fer et tôle de la salle des coffres. Nouvelles constructions. Février 1908.**
Banque de France. Succursale de Nevers. Agrandissement des bureaux. Porte en fer et tôle de la salle des coffres. Nouvelles constructions / Auguste Palet. Février 1908. Dessin sur calque.
Lieu de conservation : Archives départementales de la Nièvre, Nevers- Cote du document : 54 J 546
- **Banque de France. Succursale de Nevers. Cloison grillagée de la caisse. 27 avril 1908.**
Banque de France. Succursale de Nevers. Cloison grillagée de la caisse / Auguste Palet. 27 avril 1908. Dessin sur calque.
Lieu de conservation : Archives départementales de la Nièvre, Nevers- Cote du document : 54 J 546
- **Banque de France. Succursale de Nevers. Projet d'agrandissement des bureaux. Nouvelles constructions. Projet de grille entre la galerie de recettes et les bureaux. 8 septembre 1908.**
Banque de France. Succursale de Nevers. Projet d'agrandissement des bureaux. Projet de grille entre la galerie de recettes et les bureaux / Auguste Palet. 8 septembre 1908. Dessin sur calque. Échelle 1/20.
Lieu de conservation : Archives départementales de la Nièvre, Nevers- Cote du document : 54 J 546
- **Banque de France. Succursale de Nevers. Projet d'agrandissement des bureaux. Nouvelles constructions. Projet de grille entre la galerie de recettes et les bureaux [variante]. 8 septembre 1908.**
Banque de France. Succursale de Nevers. Projet d'agrandissement des bureaux. Projet de grille entre la galerie de recettes et les bureaux [variante] / Auguste Palet. 8 septembre 1908. Dessin sur calque. Échelle 1/20.
Lieu de conservation : Archives départementales de la Nièvre, Nevers- Cote du document : 54 J 546
- **Album photographique, succursale de la Banque de France de Nevers.**
Album photographique, succursale de la Banque de France de Nevers. Deuxième et troisième quart du 20e siècle.
Lieu de conservation : Archives historiques de la Banque de France, Paris- Cote du document : 1217198801 AR 19

Informations complémentaires

Aire d'étude et canton : Bourgogne-Franche-Comté

© Région Bourgogne-Franche-Comté, Inventaire du patrimoine



Plan du rez-de-chaussée datant de 1895 avec l'emplacement du mobilier.

58, Nevers, 6B rue Jean Desveaux

Source :

Banque de France. Succursale de Nevers. Plan du rez-de-chaussée/ J. Boutée. 1895. Dessin.

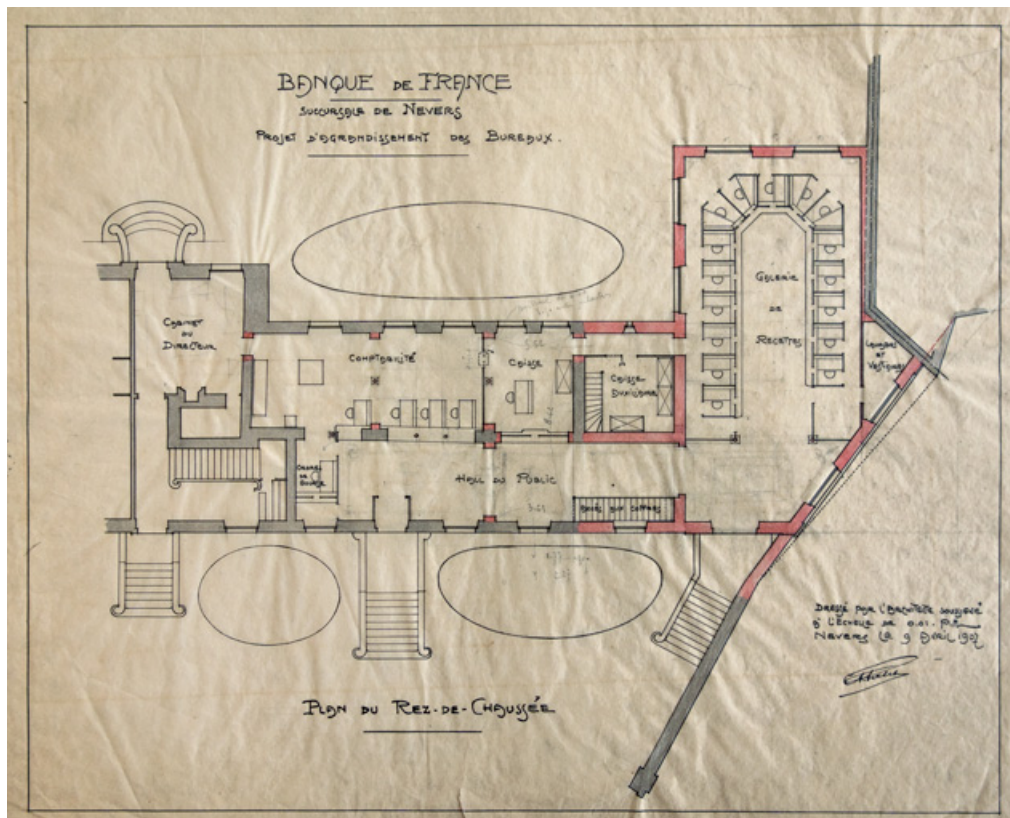
Lieu de conservation : Archives historiques de la Banque de France, Paris - Cote du document : 272 BDF 161

N° de l'illustration : 20235800134NUC4A

Date : 2023

Reproduction soumise à autorisation du titulaire des droits d'exploitation

© Archives historiques de la Banque de France, Paris



Plan du rez-de-chaussée datant de 1907 avec l'emplacement du mobilier.
58, Nevers, 6B rue Jean Desveaux

Source :

Banque de France. Succursale de Nevers. Projet d'agrandissement des bureaux. Plan du rez-de-chaussée/ Auguste Palet. 9 avril 1907. Dessin sur calque.

Lieu de conservation : Archives départementales de la Nièvre, Nevers - Cote du document : 54 J 546

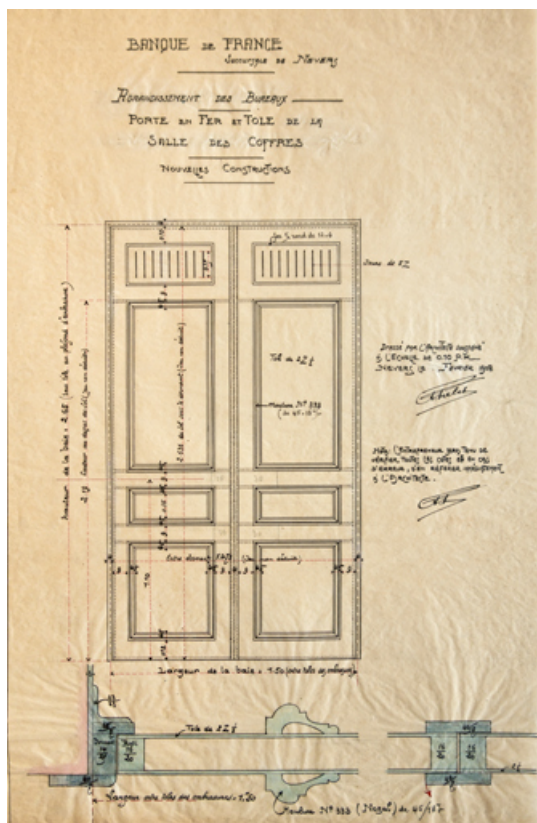
N° de l'illustration : 20235800117NUC2A

Date : 2023

Auteur : Fabien Dufoulon

Reproduction soumise à autorisation du titulaire des droits d'exploitation

© Région Bourgogne-Franche-Comté, Inventaire du patrimoine



Porte en fer et tôle de la salle des coffres (février 1908).
58, Nevers, 6B rue Jean Desveaux

Source :

Banque de France. Succursale de Nevers. Agrandissement des bureaux. Porte en fer et tôle de la salle des coffres. Nouvelles constructions / Auguste Palet. Février 1908. Dessin sur calque.

Lieu de conservation : Archives départementales de la Nièvre, Nevers - Cote du document : 54 J 546

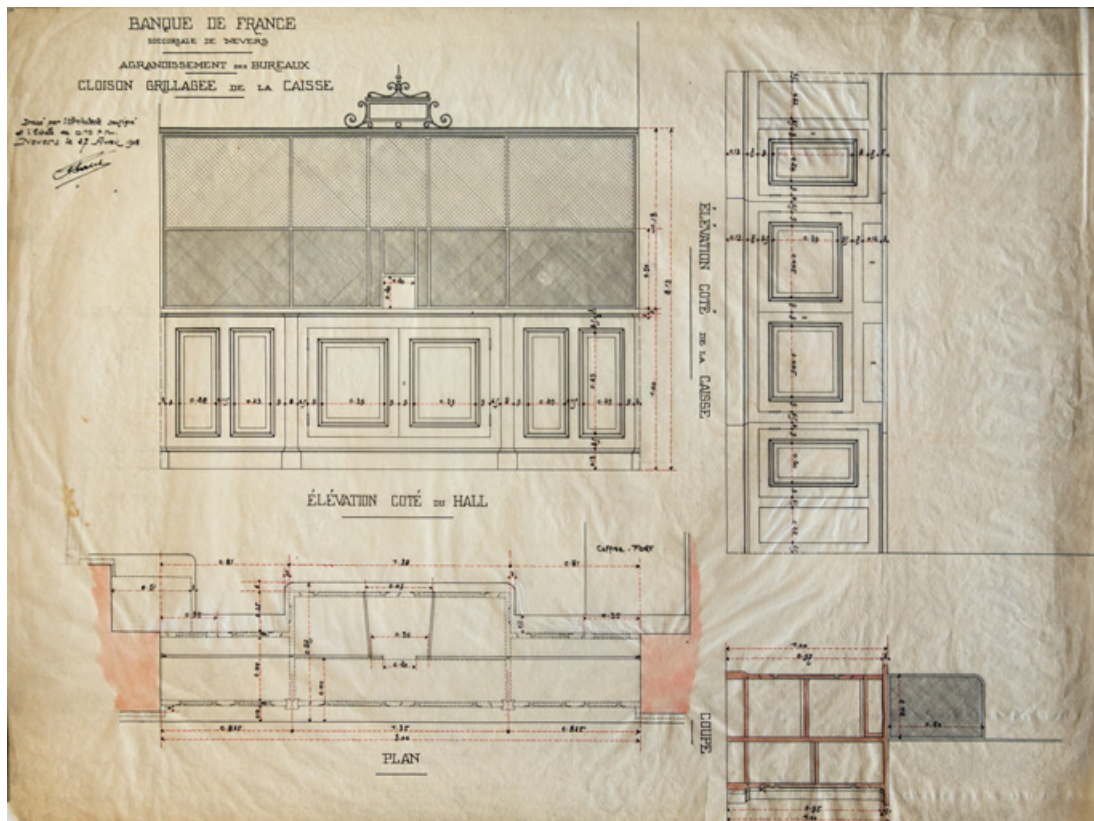
N° de l'illustration : 20235800109NUC2A

Date : 2023

Auteur : Fabien Dufoulon

Reproduction soumise à autorisation du titulaire des droits d'exploitation

© Région Bourgogne-Franche-Comté, Inventaire du patrimoine



Cloison grillagée de la caisse (27 avril 1908).
58, Nevers, 6B rue Jean Desveaux

Source :

Banque de France. Succursale de Nevers. Cloison grillagée de la caisse/ Auguste Palet. 27 avril 1908. Dessin sur calque.

Lieu de conservation : Archives départementales de la Nièvre, Nevers - Cote du document : 54 J 546

N° de l'illustration : 20235800112NUC2A

Date : 2023

Auteur : Fabien Dufoulon

Reproduction soumise à autorisation du titulaire des droits d'exploitation

© Région Bourgogne-Franche-Comté, Inventaire du patrimoine



Projet de grille entre la galerie de recettes et les bureaux (8 septembre 1908).
58, Nevers, 6B rue Jean Desveaux

Source :

Banque de France. Succursale de Nevers. Projet d'agrandissement des bureaux. Projet de grille entre la galerie de recettes et les bureaux / Auguste Palet. 8 septembre 1908. Dessin sur calque. Échelle 1/20.

Lieu de conservation : Archives départementales de la Nièvre, Nevers - Cote du document : 54 J 546

N° de l'illustration : 20235800111NUC2A

Date : 2023

Auteur : Fabien Dufoulon

Reproduction soumise à autorisation du titulaire des droits d'exploitation

© Région Bourgogne-Franche-Comté, Inventaire du patrimoine



Projet de grille entre la galerie de recettes et les bureaux (8 septembre 1908).
58, Nevers, 6B rue Jean Desveaux

Source :

Banque de France. Succursale de Nevers. Projet d'agrandissement des bureaux. Projet de grille entre la galerie de recettes et les bureaux [variante] / Auguste Palet. 8 septembre 1908. Dessin sur calque. Échelle 1/20.

Lieu de conservation : Archives départementales de la Nièvre, Nevers - Cote du document : 54 J 546

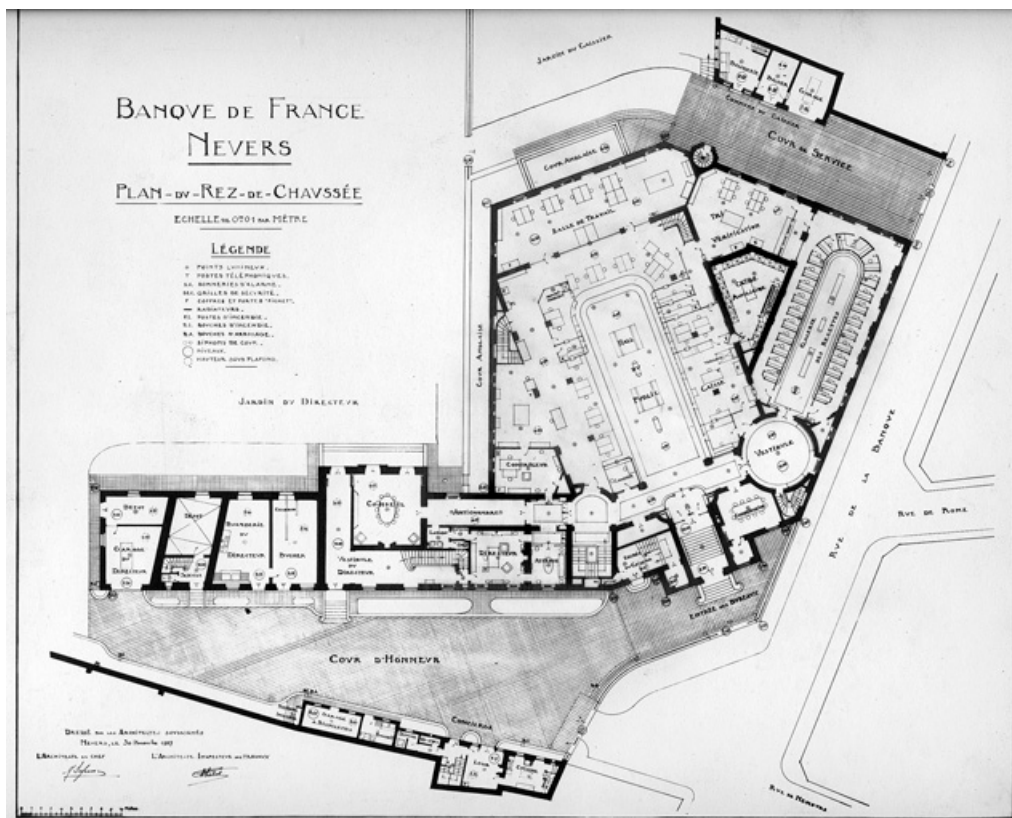
N° de l'illustration : 20235800110NUC2A

Date : 2023

Auteur : Fabien Dufoulon

Reproduction soumise à autorisation du titulaire des droits d'exploitation

© Région Bourgogne-Franche-Comté, Inventaire du patrimoine



Plan du rez-de-chaussée datant de 1927 avec l'emplacement du mobilier.

58, Nevers, 6B rue Jean Desveaux

Source :

Banque de France. Nevers. Plan du rez-de-chaussée / Alphonse Defrasse. 30 novembre 1927. Échelle 1/100.

Lieu de conservation : Archives historiques de la Banque de France, Paris - Cote du document : 272 BDF 161

N° de l'illustration : 20235800152NUC2A

Date : 2023

Reproduction soumise à autorisation du titulaire des droits d'exploitation

© Archives historiques de la Banque de France, Paris



Galerie des recettes, vue avec le mobilier (milieu du 20e siècle).

58, Nevers, 6B rue Jean Desveaux

Source :

Album photographique, succursale de la Banque de France de Nevers. Deuxième et troisième quart du 20e siècle.

Lieu de conservation : (c) Archives historiques de la Banque de France, Paris - Cote du document : 1217198801 AR 19

N° de l'illustration : 20235800159NUC2A

Date : 2023

Reproduction soumise à autorisation du titulaire des droits d'exploitation

© Archives historiques de la Banque de France, Paris



Vestibule du public, banc.

58, Nevers, 6B rue Jean Desveaux

N° de l'illustration : 20235800064NUC4A

Date : 2023

Auteur : Pierre-Marie Barbe-Richaud

Reproduction soumise à autorisation du titulaire des droits d'exploitation

© Région Bourgogne-Franche-Comté, Inventaire du patrimoine



Hall du public, vue avec le mobilier (milieu du 20e siècle).
58, Nevers, 6B rue Jean Desveaux

Source :

Album photographique, succursale de la Banque de France de Nevers. Deuxième et troisième quart du 20e siècle.
Lieu de conservation : (c) Archives historiques de la Banque de France, Paris - Cote du document : 1217198801 AR 19

N° de l'illustration : 20235800147NUC2A

Date : 2023

Reproduction soumise à autorisation du titulaire des droits d'exploitation

© Archives historiques de la Banque de France, Paris



Hall du public, vue avec le mobilier (milieu du 20e siècle).

58, Nevers, 6B rue Jean Desveaux

Source :

Album photographique, succursale de la Banque de France de Nevers. Deuxième et troisième quart du 20e siècle.

Lieu de conservation : (c) Archives historiques de la Banque de France, Paris - Cote du document : 1217198801 AR 19

N° de l'illustration : 20235800158NUC2A

Date : 2023

Reproduction soumise à autorisation du titulaire des droits d'exploitation

© Archives historiques de la Banque de France, Paris



Hall du public, comptoir.

58, Nevers, 6B rue Jean Desveaux

N° de l'illustration : 20235800051NUC4A

Date : 2023

Auteur : Pierre-Marie Barbe-Richaud

Reproduction soumise à autorisation du titulaire des droits d'exploitation

© Région Bourgogne-Franche-Comté, Inventaire du patrimoine



Hall du public, comptoir.

58, Nevers, 6B rue Jean Desveaux

N° de l'illustration : 20235800047NUC4A

Date : 2023

Auteur : Pierre-Marie Barbe-Richaud

Reproduction soumise à autorisation du titulaire des droits d'exploitation

© Région Bourgogne-Franche-Comté, Inventaire du patrimoine



Hall du public, comptoir, portes fermées.

58, Nevers, 6B rue Jean Desveaux

N° de l'illustration : 20235800101NUC2A

Date : 2023

Auteur : Pierre-Marie Barbe-Richaud

Reproduction soumise à autorisation du titulaire des droits d'exploitation

© Région Bourgogne-Franche-Comté, Inventaire du patrimoine



Hall du public, comptoir, portes ouvertes.

58, Nevers, 6B rue Jean Desveaux

N° de l'illustration : 20235800100NUC2A

Date : 2023

Auteur : Pierre-Marie Barbe-Richaud

Reproduction soumise à autorisation du titulaire des droits d'exploitation

© Région Bourgogne-Franche-Comté, Inventaire du patrimoine



Hall du public, armoires à deux corps à l'entrée du bureau du contrôleur.
58, Nevers, 6B rue Jean Desveaux

N° de l'illustration : 20235800050NUC4A

Date : 2023

Auteur : Pierre-Marie Barbe-Richaud

Reproduction soumise à autorisation du titulaire des droits d'exploitation

© Région Bourgogne-Franche-Comté, Inventaire du patrimoine



Hall du public, armoire à deux corps, portes fermées.

58, Nevers, 6B rue Jean Desveaux

N° de l'illustration : 20235800103NUC2A

Date : 2023

Auteur : Pierre-Marie Barbe-Richaud

Reproduction soumise à autorisation du titulaire des droits d'exploitation

© Région Bourgogne-Franche-Comté, Inventaire du patrimoine



Hall du public, armoire à deux corps, portes ouvertes.

58, Nevers, 6B rue Jean Desveaux

N° de l'illustration : 20235800102NUC2A

Date : 2023

Auteur : Pierre-Marie Barbe-Richaud

Reproduction soumise à autorisation du titulaire des droits d'exploitation

© Région Bourgogne-Franche-Comté, Inventaire du patrimoine



Hall du public, armoire à un corps.

58, Nevers, 6B rue Jean Desveaux

N° de l'illustration : 20235800104NUC2A

Date : 2023

Auteur : Pierre-Marie Barbe-Richaud

Reproduction soumise à autorisation du titulaire des droits d'exploitation

© Région Bourgogne-Franche-Comté, Inventaire du patrimoine



Hall du public, lambris des piliers.

58, Nevers, 6B rue Jean Desveaux

N° de l'illustration : 20235800049NUC4A

Date : 2023

Auteur : Pierre-Marie Barbe-Richaud

Reproduction soumise à autorisation du titulaire des droits d'exploitation

© Région Bourgogne-Franche-Comté, Inventaire du patrimoine



Hall du public, verrière.

58, Nevers, 6B rue Jean Desveaux

N° de l'illustration : 20235800096NUC2A

Date : 2023

Auteur : Pierre-Marie Barbe-Richaud

Reproduction soumise à autorisation du titulaire des droits d'exploitation

© Région Bourgogne-Franche-Comté, Inventaire du patrimoine



Hall du public, verrière.

58, Nevers, 6B rue Jean Desveaux

N° de l'illustration : 20235800058NUC2A

Date : 2023

Auteur : Pierre-Marie Barbe-Richaud

Reproduction soumise à autorisation du titulaire des droits d'exploitation

© Région Bourgogne-Franche-Comté, Inventaire du patrimoine



Hall du public, sol à décor de mosaïque.

58, Nevers, 6B rue Jean Desveaux

N° de l'illustration : 20235800045NUC4A

Date : 2023

Auteur : Pierre-Marie Barbe-Richaud

Reproduction soumise à autorisation du titulaire des droits d'exploitation

© Région Bourgogne-Franche-Comté, Inventaire du patrimoine



Vestibule du directeur, meuble-vestiaire (porte-manteaux et porte-parapluies).
58, Nevers, 6B rue Jean Desveaux

N° de l'illustration : 20235800033NUC4A

Date : 2023

Auteur : Pierre-Marie Barbe-Richaud

Reproduction soumise à autorisation du titulaire des droits d'exploitation

© Région Bourgogne-Franche-Comté, Inventaire du patrimoine



Vestibule du directeur, meuble-vestiaire (porte-manteaux et porte-parapluies).
58, Nevers, 6B rue Jean Desveaux

N° de l'illustration : 20235800105NUC2A

Date : 2023

Auteur : Pierre-Marie Barbe-Richaud

Reproduction soumise à autorisation du titulaire des droits d'exploitation

© Région Bourgogne-Franche-Comté, Inventaire du patrimoine



Salle d'attente du bureau du directeur, porte-parapluies (fragmentaires) intégrés au lambris.
58, Nevers, 6B rue Jean Desveaux

N° de l'illustration : 20235800061NUC4A

Date : 2023

Auteur : Pierre-Marie Barbe-Richaud

Reproduction soumise à autorisation du titulaire des droits d'exploitation

© Région Bourgogne-Franche-Comté, Inventaire du patrimoine



Salle d'attente du bureau du directeur, plaque de firme au sol ("Michon et Pigé agencement d'art 23 rue Ligner Paris")
58, Nevers, 6B rue Jean Desveaux

N° de l'illustration : 20235800087NUC2A

Date : 2023

Auteur : Pierre-Marie Barbe-Richaud

Reproduction soumise à autorisation du titulaire des droits d'exploitation

© Région Bourgogne-Franche-Comté, Inventaire du patrimoine



Salle du conseil, vue avec le mobilier d'origine (milieu du 20e siècle).
58, Nevers, 6B rue Jean Desveaux

Source :

Album photographique, succursale de la Banque de France de Nevers. Deuxième et troisième quart du 20e siècle.
Lieu de conservation : (c) Archives historiques de la Banque de France, Paris - Cote du document : 1217198801 AR 19

N° de l'illustration : 20235800157NUC2A

Date : 2023

Reproduction soumise à autorisation du titulaire des droits d'exploitation

© Archives historiques de la Banque de France, Paris



Salle du conseil, vue actuelle.

58, Nevers, 6B rue Jean Desveaux

N° de l'illustration : 20235800059NUC4A

Date : 2023

Auteur : Pierre-Marie Barbe-Richaud

Reproduction soumise à autorisation du titulaire des droits d'exploitation

© Région Bourgogne-Franche-Comté, Inventaire du patrimoine



Bureau du directeur, vue avec le mobilier d'origine (milieu du 20e siècle).

58, Nevers, 6B rue Jean Desveaux

Source :

Album photographique, succursale de la Banque de France de Nevers. Deuxième et troisième quart du 20e siècle.

Lieu de conservation : (c) Archives historiques de la Banque de France, Paris - Cote du document : 1217198801 AR 19

N° de l'illustration : 20235800156NUC2A

Date : 2023

Reproduction soumise à autorisation du titulaire des droits d'exploitation

© Archives historiques de la Banque de France, Paris



Bureau du directeur, vue actuelle.

58, Nevers, 6B rue Jean Desveaux

N° de l'illustration : 20235800060NUC4A

Date : 2023

Auteur : Pierre-Marie Barbe-Richaud

Reproduction soumise à autorisation du titulaire des droits d'exploitation

© Région Bourgogne-Franche-Comté, Inventaire du patrimoine



Grille séparant le hall du public et l'antichambre de la salle du conseil.
58, Nevers, 6B rue Jean Desveaux

N° de l'illustration : 20235800090NUC2A

Date : 2023

Auteur : Pierre-Marie Barbe-Richaud

Reproduction soumise à autorisation du titulaire des droits d'exploitation

© Région Bourgogne-Franche-Comté, Inventaire du patrimoine



Grille séparant le hall du public et l'antichambre de la salle du conseil, battement (modèle n° 408 de la manufacture Camion Frères).
58, Nevers, 6B rue Jean Desveaux

N° de l'illustration : 20235800091NUC2A

Date : 2023

Auteur : Pierre-Marie Barbe-Richaud

Reproduction soumise à autorisation du titulaire des droits d'exploitation

© Région Bourgogne-Franche-Comté, Inventaire du patrimoine



Salle des coffres, armoire coffre-fort.

58, Nevers, 6B rue Jean Desveaux

N° de l'illustration : 20235800081NUC4A

Date : 2023

Auteur : Pierre-Marie Barbe-Richaud

Reproduction soumise à autorisation du titulaire des droits d'exploitation

© Région Bourgogne-Franche-Comté, Inventaire du patrimoine



Salle des coffres, armoire coffre-fort, plaque de firme ("Fichet").
58, Nevers, 6B rue Jean Desveaux

N° de l'illustration : 20235800082NUC4A

Date : 2023

Auteur : Pierre-Marie Barbe-Richaud

Reproduction soumise à autorisation du titulaire des droits d'exploitation

© Région Bourgogne-Franche-Comté, Inventaire du patrimoine



Salle des coffres, armoire coffre-fort, plaque de firme ("Bauche, Paris Reims").
58, Nevers, 6B rue Jean Desveaux

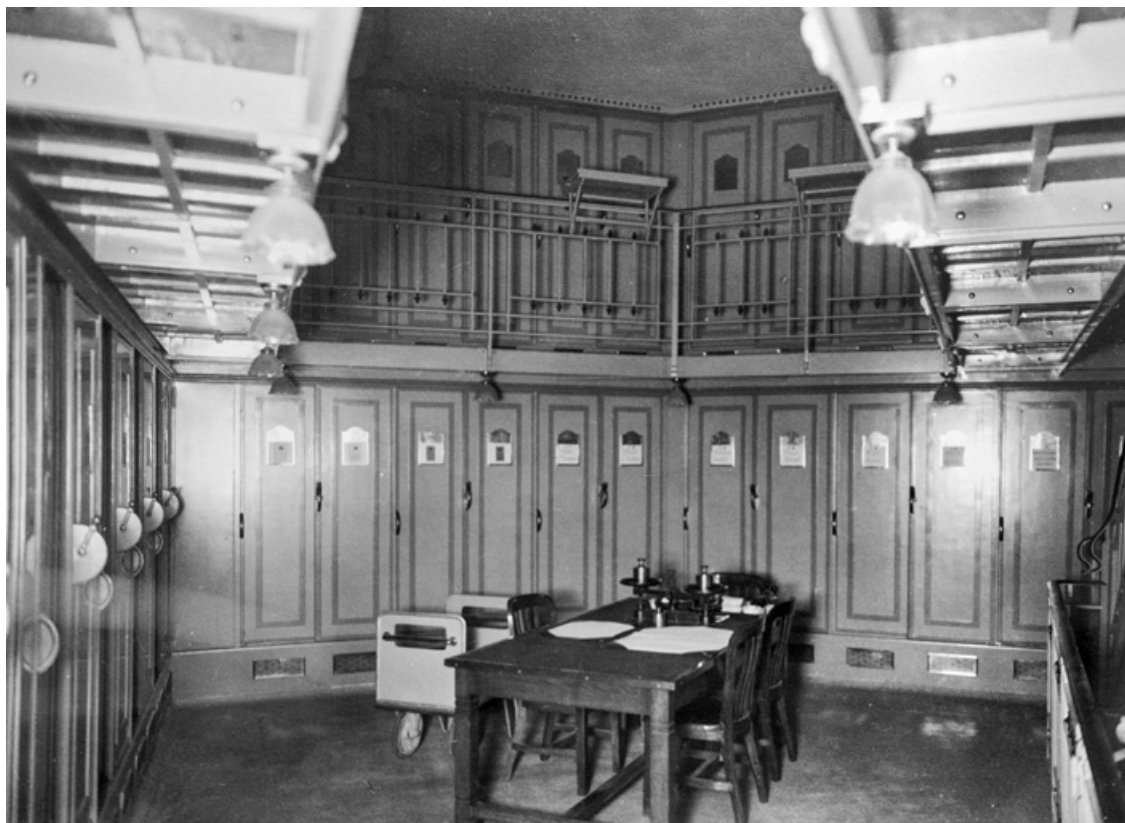
N° de l'illustration : 20235800083NUC4A

Date : 2023

Auteur : Pierre-Marie Barbe-Richaud

Reproduction soumise à autorisation du titulaire des droits d'exploitation

© Région Bourgogne-Franche-Comté, Inventaire du patrimoine



Caisse auxiliaire, vue avec le mobilier (milieu du 20e siècle).

58, Nevers, 6B rue Jean Desveaux

Source :

Album photographique, succursale de la Banque de France de Nevers. Deuxième et troisième quart du 20e siècle.

Lieu de conservation : (c) Archives historiques de la Banque de France, Paris - Cote du document : 1217198801 AR 19

N° de l'illustration : 20235800160NUC2A

Date : 2023

Reproduction soumise à autorisation du titulaire des droits d'exploitation

© Archives historiques de la Banque de France, Paris



Caisse auxiliaire, armoires, coursives à garde-corps doté de tablettes mobiles.
58, Nevers, 6B rue Jean Desveaux

N° de l'illustration : 20235800067NUC4A

Date : 2023

Auteur : Pierre-Marie Barbe-Richaud

Reproduction soumise à autorisation du titulaire des droits d'exploitation

© Région Bourgogne-Franche-Comté, Inventaire du patrimoine



Caisse auxiliaire, armoires, coursives à garde-corps doté de tablettes mobiles.
58, Nevers, 6B rue Jean Desveaux

N° de l'illustration : 20235800068NUC4A

Date : 2023

Auteur : Pierre-Marie Barbe-Richaud

Reproduction soumise à autorisation du titulaire des droits d'exploitation

© Région Bourgogne-Franche-Comté, Inventaire du patrimoine



Caisse auxiliaire, armoire, écriteau.

58, Nevers, 6B rue Jean Desveaux

N° de l'illustration : 20235800075NUC4A

Date : 2023

Auteur : Pierre-Marie Barbe-Richaud

Reproduction soumise à autorisation du titulaire des droits d'exploitation

© Région Bourgogne-Franche-Comté, Inventaire du patrimoine



Caisse auxiliaire, armoire, serrure (R. Béhin, Paris).
58, Nevers, 6B rue Jean Desveaux

N° de l'illustration : 20235800071NUC4A

Date : 2023

Auteur : Pierre-Marie Barbe-Richaud

Reproduction soumise à autorisation du titulaire des droits d'exploitation

© Région Bourgogne-Franche-Comté, Inventaire du patrimoine



Caisse auxiliaire, armoire, plaque de firme (R. Béhin, Paris).
58, Nevers, 6B rue Jean Desveaux

N° de l'illustration : 20235800076NUC4A

Date : 2023

Auteur : Pierre-Marie Barbe-Richaud

Reproduction soumise à autorisation du titulaire des droits d'exploitation

© Région Bourgogne-Franche-Comté, Inventaire du patrimoine



Salle des archives, étagères.

58, Nevers, 6B rue Jean Desveaux

N° de l'illustration : 20235800088NUC2A

Date : 2023

Auteur : Pierre-Marie Barbe-Richaud

Reproduction soumise à autorisation du titulaire des droits d'exploitation

© Région Bourgogne-Franche-Comté, Inventaire du patrimoine



Salle des archives, étagères, plaque de firme (R. Béhin, Paris).
58, Nevers, 6B rue Jean Desveaux

N° de l'illustration : 20235800089NUC2A

Date : 2023

Auteur : Pierre-Marie Barbe-Richaud

Reproduction soumise à autorisation du titulaire des droits d'exploitation

© Région Bourgogne-Franche-Comté, Inventaire du patrimoine



Clefs.

58, Nevers, 6B rue Jean Desveaux

N° de l'illustration : 20235800077NUC4A

Date : 2023

Auteur : Pierre-Marie Barbe-Richaud

Reproduction soumise à autorisation du titulaire des droits d'exploitation

© Région Bourgogne-Franche-Comté, Inventaire du patrimoine