

## 2 MACHINES À REFOULER L.-D. ODOBEY CADET

Bourgogne-Franche-Comté, Jura  
Morez  
66 rue de la République

Situé dans : Usine de lunetterie Gouverneur-Audigier

Dossier IM39002360 réalisé en 2010 revu en 2011

Auteur(s) : Laurent Poupard



### Historique

Les deux machines à refouler ont été fabriquées dans le deuxième quart du 20e siècle par la société L.-D. Odobey Cadet. Etablie à Morez en 1858 par Louis-Delphin Odobey (1827-1906), cultivateur et horloger né à Foncine-le-Haut, celle-ci a son usine aux n° 5 et 6 quai de l'Hôpital, actuel quai Jobez (fermée en 1964, cette dernière sera détruite en 1989). Avec près de 80 personnes, elle est dans la première moitié du 20e siècle l'une des plus grosses fabriques d'horloges d'édifice du Haut-Jura (une centaine par an) et produit également des machines pour la lunetterie. L'entreprise est reprise par trois de ses fils - Victor dit Emile (mort en 1893), Jules (inspecteur départemental de l'enseignement technique, décédé en 1915) et Albert (inspecteur départemental de l'enseignement technique qui, à ce titre, oeuvra pour la création de l'école nationale professionnelle d'optique, décédé en 1946) -, l'aîné Paul ayant créé sa propre société en 1880. Les activités sont élargies : décolletage avec Albert, mécanique de précision avec son fils Georges, jusqu'à la fermeture en 1964. Les moteurs des deux machines proviennent des sociétés bisontine GPG Précision - établissements Georges Gros Lambert, spécialisés dans la construction mécanique et la fabrication de machines et d'outillage de précision, et employant près de 160 personnes dans les années 1930 (rue de Vesoul à Besançon) - et lyonnaise Patay - actuellement Patay S.A. (89 rue Audibert-Lavirotte, dans le 8e arrondissement), filiale de Leroy-Somer employant 110 personnes en 2005.

**Période(s) principale(s) :** 2e quart 20e siècle

**Auteur(s) de l'oeuvre :**  
Odobey Cadet L.-D. (fabrique)

### Description

Les deux machines sont utilisées pour fabriquer la tête à l'extrémité du fil de bronze destiné à former la branche des lunettes, fil qui vient d'être redressé, coupé à longueur et recuit sur une machine de l'atelier des branches cordées. Elles sont identiques : en fonte et acier, fixées sur un établi métallique (à quatre pieds obliques réunis deux à deux) portant également au niveau inférieur un moteur électrique. Un carter de protection grillagé a été ajouté en avant du volant et de la courroie de transmission, sur le côté droit de la machine.

### Éléments descriptifs

**Catégories :** industrie de mécanique de précision

**Structures :** produit élaboré d'origine minérale solide en fil, produit brut

**État de conservation :**  
en service

### Informations complémentaires

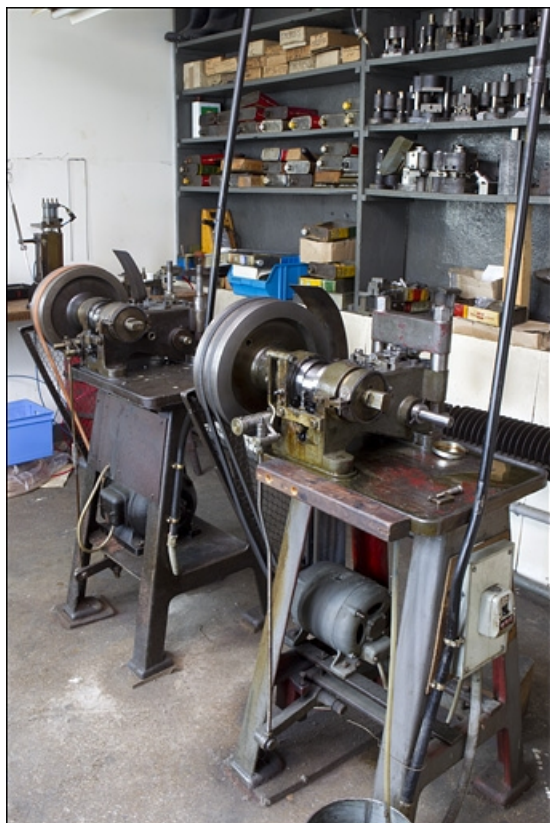
- **Voir le dossier numérisé** : <https://patrimoine.bourgognefranchecomte.fr/gtrudov/IM39002360/index.htm>

**Aire d'étude et canton** : Morez

**Dénomination** : machine à refouler

**Parties constituantes non étudiées** : moteur électrique alternatif triphasé

© Région Bourgogne-Franche-Comté, Inventaire du patrimoine



**Vue d'ensemble, de trois quarts arrière gauche.**

N° de l'illustration : 20103900313NUC2A

Date : 2010

Auteur : Yves Sancey

Reproduction soumise à autorisation du titulaire des droits d'exploitation

© Région Bourgogne-Franche-Comté, Inventaire du patrimoine



**Vue d'ensemble, de trois quarts arrière droite.**

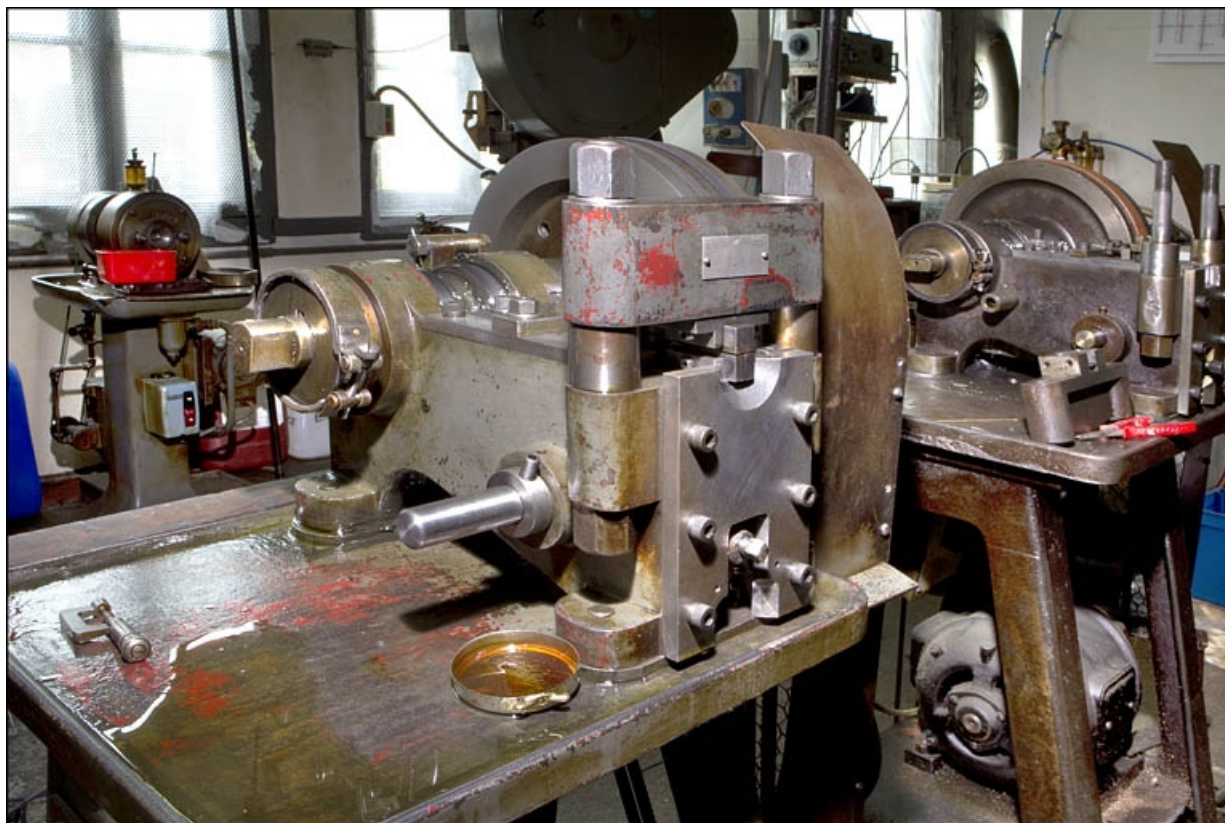
N° de l'illustration : 20103900312NUC2A

Date : 2010

Auteur : Yves Sancey

Reproduction soumise à autorisation du titulaire des droits d'exploitation

© Région Bourgogne-Franche-Comté, Inventaire du patrimoine



**Vue rapprochée de la première machine en entrant.**

N° de l'illustration : 20103900314NUC2A

Date : 2010

Auteur : Yves Sancey

Reproduction soumise à autorisation du titulaire des droits d'exploitation

© Région Bourgogne-Franche-Comté, Inventaire du patrimoine



**Vue d'ensemble, de trois quarts arrière gauche.**

N° de l'illustration : 20103900313NUC2A

Date : 2010

Auteur : Yves Sancey

Reproduction soumise à autorisation du titulaire des droits d'exploitation

© Région Bourgogne-Franche-Comté, Inventaire du patrimoine



**Vue d'ensemble, de trois quarts arrière droite.**

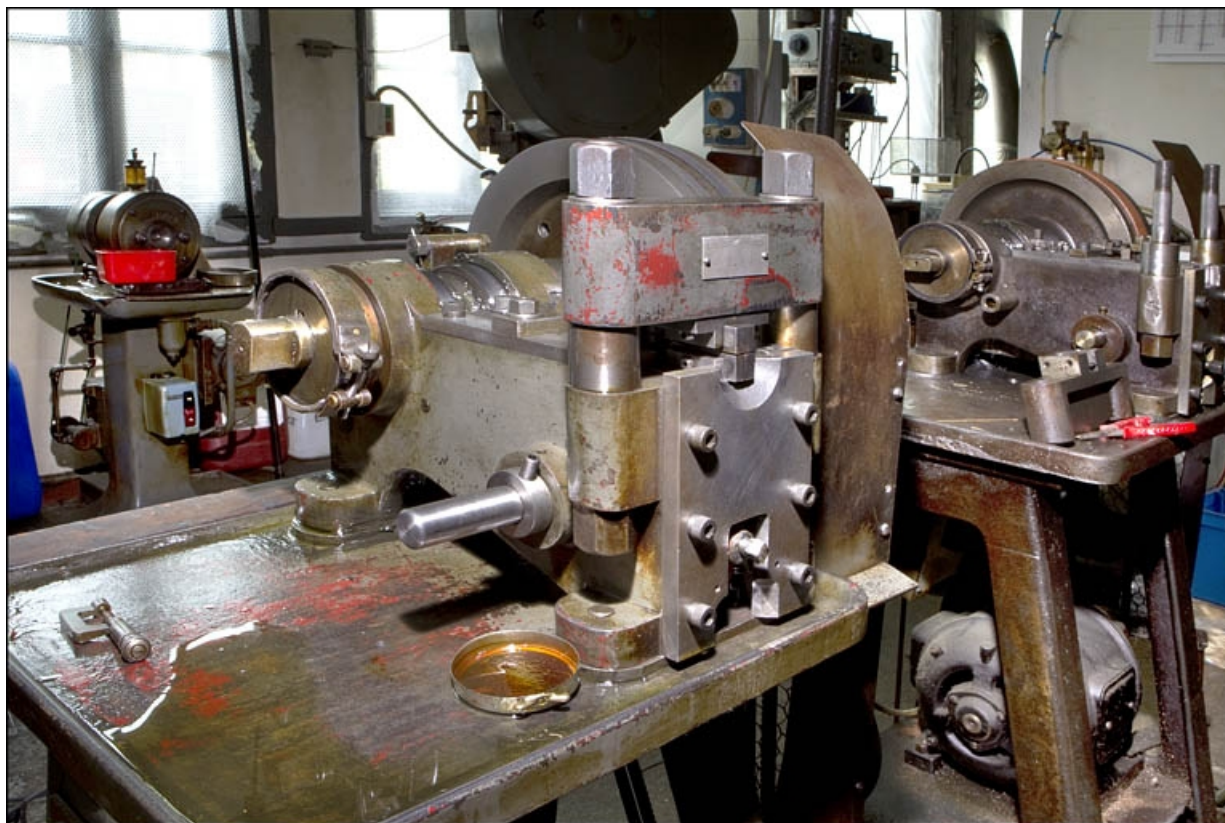
N° de l'illustration : 20103900312NUC2A

Date : 2010

Auteur : Yves Sancey

Reproduction soumise à autorisation du titulaire des droits d'exploitation

© Région Bourgogne-Franche-Comté, Inventaire du patrimoine



**Vue rapprochée de la première machine en entrant.**

N° de l'illustration : 20103900314NUC2A

Date : 2010

Auteur : Yves Sancey

Reproduction soumise à autorisation du titulaire des droits d'exploitation

© Région Bourgogne-Franche-Comté, Inventaire du patrimoine