

TABLEAU ÉMAILLÉ : NATURE MORTE

Bourgogne-Franche-Comté, Jura
Morez
place Jean Jaurès

Situé dans : Hôtel de ville, groupe scolaire, école professionnelle, tribunal,
musée

Dossier IM39002332 réalisé en 2010

Auteur(s) : Laurent Poupard



Historique

Ce tableau est l'oeuvre du peintre sur émail Louis Clément, né à Foncine-le-Bas le 7 juillet 1882 et mort à Limoges le 30 juillet 1977. Il fait partie d'un ensemble de dix tableaux émaillés donnés en 1956 par Clément à la ville de Morez.

Période(s) principale(s) : 1ère moitié 20e siècle

Auteur(s) de l'oeuvre :

Louis Clément (peintre)

Description

Email peint sur une plaque en cuivre convexe, avec représentation en léger relief ; cadre en bois feuillu teinté couleur ébène, avec marie-louise ; revers masqué.

Éléments descriptifs

Catégories : peinture, émaillerie

Structures : rectangulaire horizontal

Iconographie :

Nature morte avec une poire, deux grappes de raisins (noirs et blancs) et un verre de vin.

nature morte poire raisin verre à pied vin

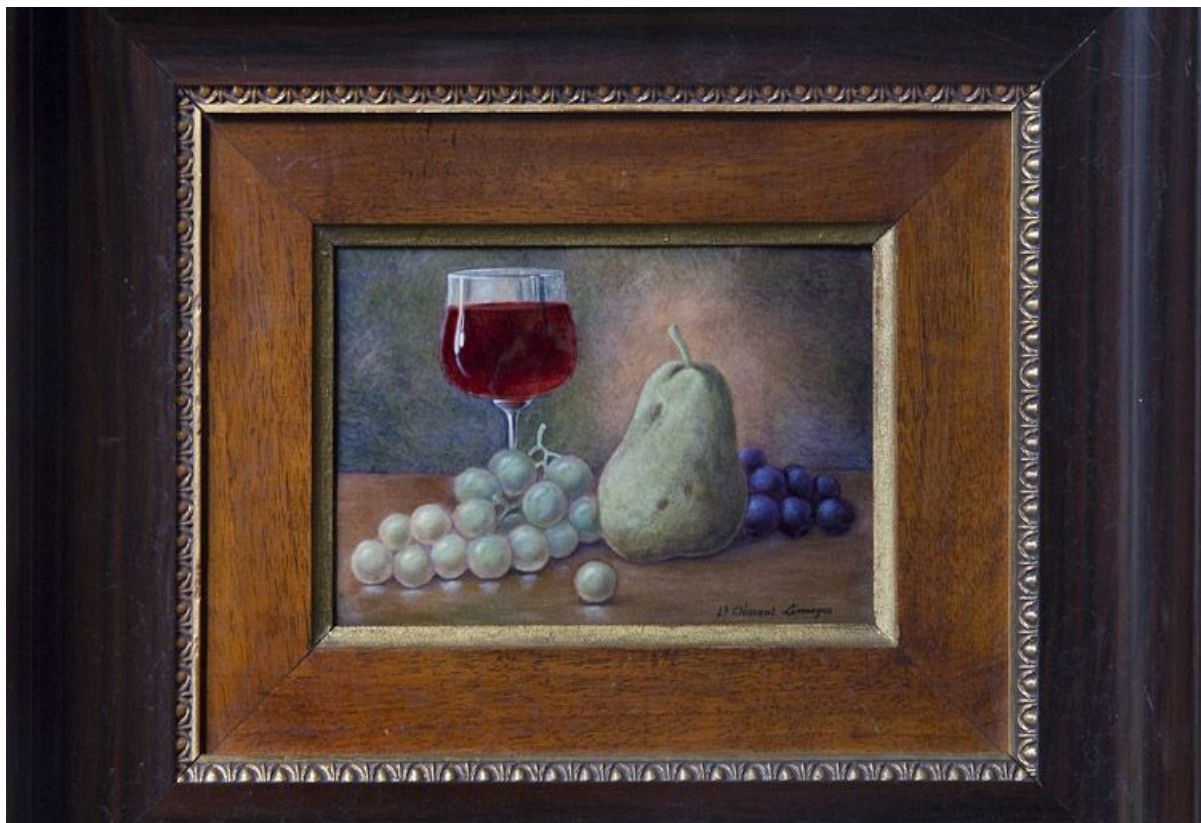
Informations complémentaires

- voir le dossier numérisé : <https://patrimoine.bourgognefranche-comte.fr/gtrudov/IM39002332/index.htm>

Aire d'étude et canton : Morez

Dénomination : tableau

© Région Bourgogne-Franche-Comté, Inventaire du patrimoine



Vue d'ensemble.

39, Morez place Jean Jaurès

N° de l'illustration : 20103900348NUC2A

Date : 2010

Auteur : Yves Sancey

Reproduction soumise à autorisation du titulaire des droits d'exploitation

© Région Bourgogne-Franche-Comté, Inventaire du patrimoine