

## APPAREIL DE PROJECTION RADIGUET ET MASSIOT

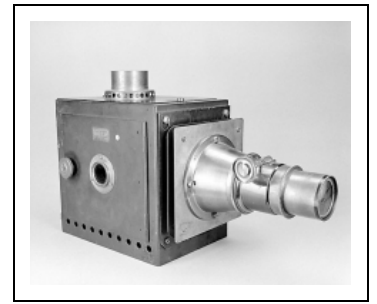
Bourgogne-Franche-Comté, Jura  
Morez  
35 quai Aimé Lamy

Situé dans : École professionnelle dite Ecole nationale d'Optique puis lycée polyvalent Victor Bérard

Emplacement : Bâtiment de l'enseignement (B), salle Prélat

Dossier IM39002299 réalisé en 2002 revu en 2010

Auteur(s) : Géraud Buffa, Jean Davoigneau, Laurent Poupard



### Historique

Cet appareil a été fabriqué dans la première moitié du 20<sup>e</sup> siècle par la société parisienne Radiguet et Massiot, établie au 15 boulevard des Filles du Calvaire et née le 6 octobre 1899 de l'association d'Arthur-Honoré Radiguet (1850-1905) avec son gendre Georges-Jules Massiot (1875-1962). La société Radiguet avait été fondée en 1805 par Marie-Honoré Radiguet (1791-1867), repreneur en 1830 de la maison Chevalier, pour la fabrication de verres optiques de précision, production élargie en 1872 aux modèles réduits (destinés à l'enseignement professionnel) de machines et appareils mécaniques et électriques puis au matériel pour laboratoires de radiologie. Le 15 octobre 1899, Radiguet et Massiot acquiert la société Molteni (44 rue du Château d'Eau), fondée en 1782 et spécialisée dans les appareils de projection et les diapositives sur verre destinées à l'enseignement. Elle cèdera la place en 1910 à Massiot et Cie (à Courbevoie), société encore attestée au milieu des années 1930.

**Période(s) principale(s) :** 1<sup>ère</sup> moitié 20<sup>e</sup> siècle

**Auteur(s) de l'oeuvre :**

Radiguet et Massiot (société) (fabricant)

**Origines et lieux d'exécution :**

lieu d'exécution : Ile-de-France, 75, Paris,

### Description

L'appareil est formé d'un boîtier en tôle de fer noire, muni sur le dessus d'un départ de cheminée et sur le côté gauche (percé de trous à la base) d'une porte avec une petite fenêtre circulaire vitrée. La mise au point s'effectue à l'aide d'une molette et d'une crémaillère fixées sur l'objectif. Le projecteur a peut-être été électrifié dans un second temps (équipement avec une lampe à arc ?).

### Éléments descriptifs

**Catégories :** enseignement, optique

**Structures** : instrument utilitaire

**Matériaux** : laiton; fer, peint; verre

**Dimensions** :

Dimensions (en cm) : h = 31, l = 53, la = 22.

**Inscriptions** :

Inscription (gravée sur une plaque, sur le côté gauche) : Radiguet & Massiot / Constructeurs / 13 et 15 Boul[evard] des Filles du Calvaire / Paris. Inscription (gravée sur le porte-objectif) : A2 / R & M. Numéro d'inventaire : LT 01001.93.

inscription concernant le fabricant; inscription concernant le lieu d'exécution; inscription technique; numéro d'inventaire

**État de conservation** :

manque, Le condenseur manque.

## Sources documentaires

### Bibliographie

• **L'industrie française des instruments de précision. Catalogue 1901-1902**

L'industrie française des instruments de précision. Catalogue 1901-1902. - Paris : Syndicat des Constructeurs en Instruments d'Optique de précision, 1901. XXXIV-271 p : ill.

• **Laffargue, J. Nécrologie. A. Radiguet, 9 décembre 1905**

Laffargue, J. Nécrologie. A. Radiguet. La Nature, n° 1698, 9 décembre 1905, p. 46. Document accessible en ligne à l'adresse : <http://cnum.cnam.fr/CGI/fpage.cgi?4KY28.69/50/100/640/0/0>

• **Rouyer, Joseph. Maison Radiguet, décembre 1888**

Rouyer, Joseph. Maison Radiguet. L'Industrie parisienne, décembre 1888, n° 11-12. Document accessible en ligne : <http://s.radiguet.free.fr/pages/Radiguet/Pages/JosephRouyer.htm> (consultation : décembre 2011)

## Informations complémentaires

• **Voir le dossier initial numérisé** : <https://patrimoine.bourgognefranche-comte.fr/gtrudov/IM39002299/index.htm>

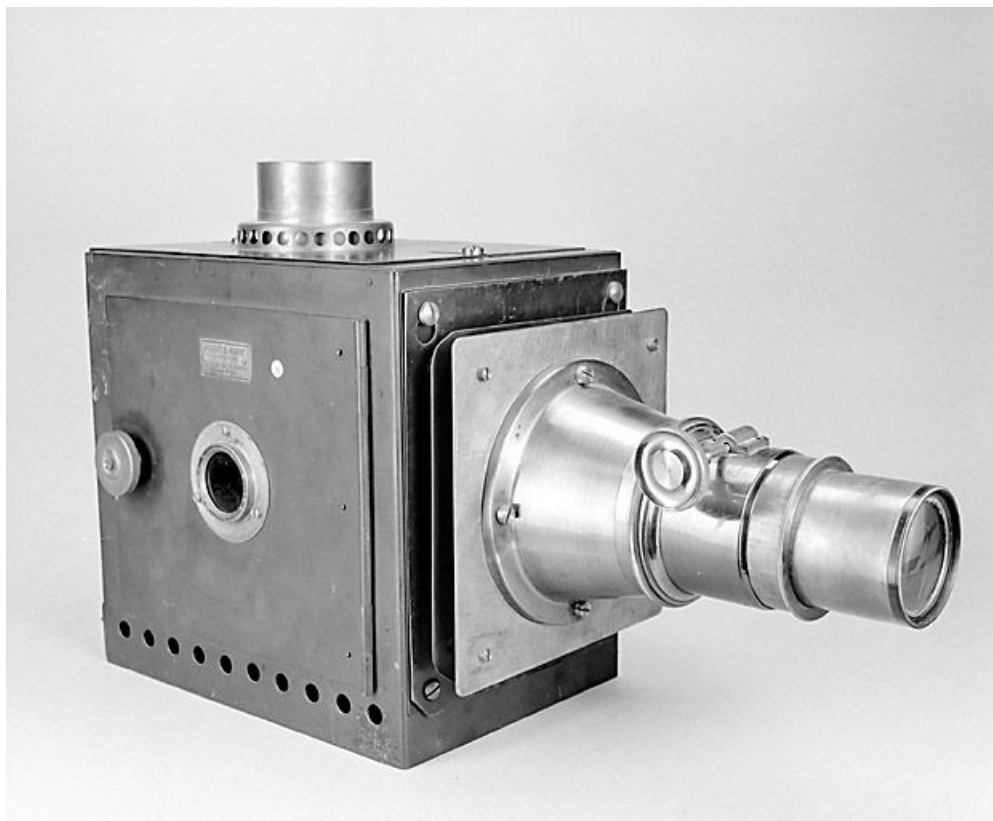
• **Cinématographes. Notamment la page traitant de Radiguet et Massiot** : <https://cinematographes.free.fr/>

**Thématiques** : lycées publics de Franche-Comté

**Aire d'étude et canton** : Morez

**Dénomination** : appareil de projection

© Région Bourgogne-Franche-Comté, Inventaire du patrimoine



**Vue d'ensemble.**

39, Morez, 35 quai Aimé Lamy

N° de l'illustration : 20023900215X

Date : 2002

Auteur : Jérôme Mongreville

Reproduction soumise à autorisation du titulaire des droits d'exploitation

© Région Bourgogne-Franche-Comté, Inventaire du patrimoine