

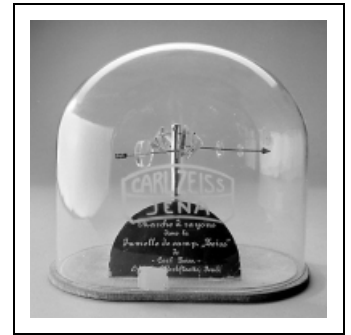
INSTRUMENT DE DÉMONSTRATION EN OPTIQUE ZEISS

Bourgogne-Franche-Comté, Jura
Morez
35 quai Aimé Lamy

Situé dans : École professionnelle dite Ecole nationale d'Optique puis lycée polyvalent Victor Bérard

Dossier IM39002295 réalisé en 2002 revu en 2010

Auteur(s) : Géraud Buffa, Jean Davoigneau, Laurent Poupard



Historique

Cet objet a été réalisé à la fin du 19e siècle ou au début du 20e par la société Carl Zeiss pour présenter sa conception de la partie optique des jumelles. Etablie à Jena (land de Thuringe, Allemagne), cette société est issue d'un atelier d'optique et de mécanique de précision créé en 1846 par Carl Zeiss (1816-1888) qui, en s'attachant les services d'Ernst Abbe (1840-1905), s'impose comme l'un des meilleurs fabricants de matériel optique, notamment à destination des armées.

Période(s) principale(s) : limite 19e siècle 20e siècle

Auteur(s) de l'oeuvre :
Carl Zeiss (fabricant)

Description

Protégé par une cloche en verre reposant sur une planche en bois, cet instrument permet d'expliquer le cheminement d'un rayon lumineux (matérialisé par une tige d'acier en forme de flèche) passant par les divers prismes et lentilles composant la partie optique des jumelles militaires Zeiss.

Eléments descriptifs

Catégories : enseignement, optique
Structures : instrument didactique

Sources documentaires

Documents multimédias

- **Gubas, Larry. Une histoire de Zeiss, 2003**

Gubas, Larry. Une histoire de Zeiss. - 2003. Document accessible en ligne sur le site du photographe Mario Groleau : http://mgroleau.com/photo/allemande/zeiss_ikon/une_histoire_de_zeiss.html

Témoignages oraux

- **Romanet Stéphane (témoignage oral)**

Romanet Stéphane, professeur de Génie Optique au lycée Victor Bérard, à Morez

Informations complémentaires

- **voir le dossier numérisé** : <https://patrimoine.bourgognefranchecomte.fr/gtrudov/IM39002295/index.htm>
- **Wikipédia. Articles : Carl Zeiss, Ernst Abbe, Iéna et Jumelles** <https://fr.wikipedia.org/>
- **Zeiss France** : <https://www.zeiss.fr/>
- **The Zeiss historica society (site de Larry Gubas consacré à la société Zeiss)** <https://zeisshistorica.org/>

Thématiques : lycées publics de Franche-Comté

Aire d'étude et canton : Morez

Dénomination : instrument de démonstration en optique

© Région Bourgogne-Franche-Comté, Inventaire du patrimoine



Vue d'ensemble, cloche en place.

39, Morez, 35 quai Aimé Lamy

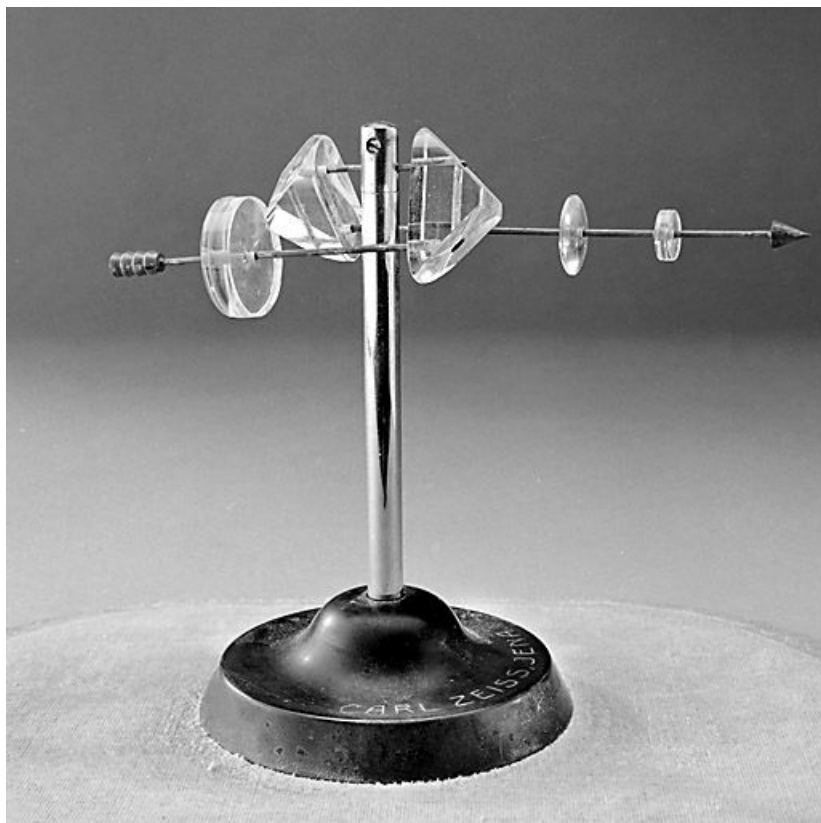
N° de l'illustration : 20023900293X

Date : 2002

Auteur : Jérôme Mongreville

Reproduction soumise à autorisation du titulaire des droits d'exploitation

© Région Bourgogne-Franche-Comté, Inventaire du patrimoine



Vue d'ensemble, cloche ôtée.

39, Morez, 35 quai Aimé Lamy

N° de l'illustration : 20023900294X

Date : 2002

Auteur : Jérôme Mongreville

Reproduction soumise à autorisation du titulaire des droits d'exploitation

© Région Bourgogne-Franche-Comté, Inventaire du patrimoine