

## BAS-RELIEF (MÉDAILLON) : VICTOR BÉRARD

Bourgogne-Franche-Comté, Jura  
Morez  
35 quai Aimé Lamy

Situé dans : École professionnelle dite Ecole nationale d'Optique puis lycée polyvalent Victor Bérard

Dossier IM39002261 réalisé en 2002 revu en 2010

Auteur(s) : Géraud Buffa, Jean Davoigneau, Laurent Poupard



### Historique

Le bas-relief a été réalisé en 1933 par Robert Wlérick (1882-1944) et fondu par la fonderie C. Valsuani, installée en 1905 au 74 rue des Plantes à Paris. Il fait partie du cénotaphe de l'helléniste Victor Bérard (1864-1931) qui, sénateur du Jura de 1920 à 1931, a activement oeuvré pour la construction de l'Ecole nationale d'Optique de Morez.

**Période(s) principale(s)** : 2e quart 20e siècle

**Dates** : 1933

**Auteur(s) de l'oeuvre** :

Robert Wlérick (sculpteur), C. Valsuani (fondeur)

### Description

Fixé au mur au-dessus de la statue, le médaillon circulaire en bronze a été obtenu par une fonte à la cire perdue.

### Éléments descriptifs

**Catégories** : sculpture, fonderie

**Structures** : d'applique circulaire

### Iconographie :

Le bas-relief figure la tête, vue de profil, d'un homme barbu et moustachu tourné vers la droite. Cette représentation s'inscrit dans une couronne de branches et pommes d'épicéa, rappelant le Jura.  
portrait homme de sciences géographie homme politique de profil tête barbe résineux

### Sources documentaires

### Bibliographie

- **Bénézit, Emmanuel. Dictionnaire critique et documentaire des peintres, sculpteurs, dessinateurs et graveurs de tous les temps et de tous les pays, 1976**  
Bénézit, Emmanuel. Dictionnaire critique et documentaire des peintres, sculpteurs, dessinateurs et graveurs de tous les temps et de tous les pays [...] 3e éd. rev. et corr. - Paris : Gründ, 1976. 10 vol. ; 25 cm.
- **Gallois, L. Victor Bérard [notice nécrologique], 1932**  
Gallois, L. Victor Bérard [notice nécrologique]. Annales de Géographie, 1932, vol. 41, p. 102-103.

## Informations complémentaires

- **voir le dossier numérisé** : <https://patrimoine.bourgognefranche-comte.fr/gtrudov/IM39002261/index.htm>
- **Wikipédia. Articles : Fonderie Valsuani, Robert Wlérick, Victor Bérard** : <https://fr.wikipedia.org/>

**Thématiques** : lycées publics de Franche-Comté

**Aire d'étude et canton** : Morez

**Dénomination** : bas-relief

© Région Bourgogne-Franche-Comté, Inventaire du patrimoine



**Vue d'ensemble.**

39, Morez, 35 quai Aimé Lamy

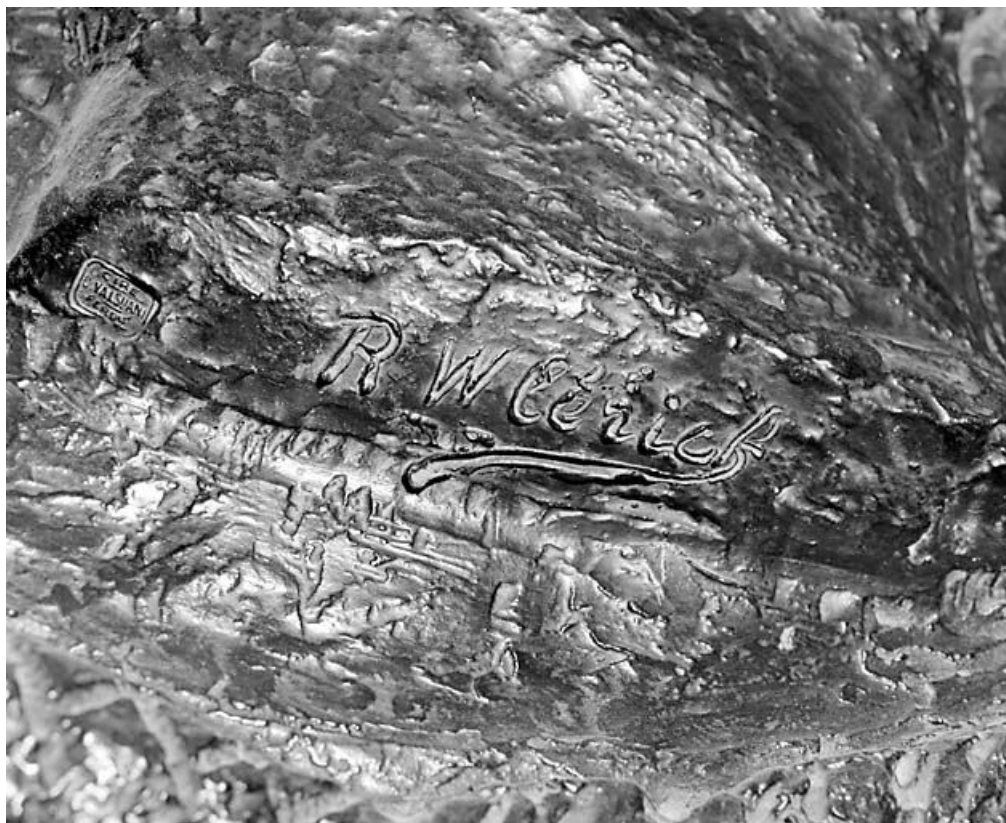
N° de l'illustration : 20023900171X

Date : 2002

Auteur : Jérôme Mongreville

Reproduction soumise à autorisation du titulaire des droits d'exploitation

© Région Bourgogne-Franche-Comté, Inventaire du patrimoine



**Signature du sculpteur Robert Wierick et cachet du fondeur Valsuani.**

39, Morez, 35 quai Aimé Lamy

N° de l'illustration : 20023900170X

Date : 2002

Auteur : Jérôme Mongreville

Reproduction soumise à autorisation du titulaire des droits d'exploitation

© Région Bourgogne-Franche-Comté, Inventaire du patrimoine