

## MACHINE À LEVER À BÂTI FIXE (GRUE TOURNANTE FIXE)

Bourgogne-Franche-Comté, Jura  
Saint-Claude  
place de la Gare

Situé dans : Gare de Saint-Claude (voie ferrée Andelot - La Cluse)

Emplacement : Dans la gare de marchandises

Dossier IM39002197 réalisé en 2000

Auteur(s) : Laurent Poupard



### Historique

Cette grue a été construite en 1882 (date portée) à Anzin (Nord) par la Société anonyme des Etablissements de Quillacq. Oubliée dans le texte du projet de la gare de Saint-Claude, approuvé par le ministre des Travaux publics le 28 mai 1886, elle apparaît cependant sur divers plans, en 1886, 1889, etc. Elle a été modifiée dans le 3e quart du 20e siècle par l'adjonction d'un moteur à essence Bernard du type W 112 (dont la production a commencé en 1951), muni d'un inverseur de la société Mécanique navale et Optique de Précision (MNOP).

**Période(s) principale(s) :** 4e quart 19e siècle / 3e quart 20e siècle

**Dates :** 1882

**Auteur(s) de l'oeuvre :**

de NEPASUTILISERQuillacq (constructeur), Société anonyme des Etablissements de Quillacq (usine), Bernard Moteurs S.A. (usine), Mécanique navale et Optique de Précision (usine)

**Origines et lieux d'exécution :**

**lieu d'exécution :** Anzin

**lieu d'exécution :** Asnières-sur-Seine

### Description

Installée en bordure de la voie 7 bis, cette grue tournante fixe du type D 31, portant le n° 105, a une capacité maximale de 6 tonnes. Elle se compose d'un arbre vertical, servant de pivot, et d'une flèche, mobile à sa base afin de pouvoir éventuellement être levée ou baissée. Le crochet de levage est fixé à une poulie soutenue par un câble, qui s'enroule sur un tambour. Le tambour était à l'origine actionné manuellement, grâce à deux manivelles auxquelles supplée maintenant un moteur à essence Bernard, de type W 112 (plaque signalétique). Ce moteur est complété par ce qui paraît être un inverseur (ou une boîte de vitesses) de la société MNOP (sigle fondu en relief et plaque vissée). Diverses inscriptions apparaissent sur la grue : date, nom du fabricant et, sur deux plaques en relief vissées sur le haut du pivot, le type et la capacité d'une part, QMTP / N° 5 d'autre part.

### Éléments descriptifs

**Catégories :** patrimoine ferroviaire, industrie de construction mécanique et de petite métallurgie

**Structures :** fixe

**Matériaux :** acier; fonte de fer

**Dimensions :**

dimensions totales : h = 8 m, l = 7 m, la = 1,5 m ; flèche : l = 9,5 m

### Inscriptions :

Date : 1882 (en haut du pivot). Inscription concernant le fabricant (sur l'un des montants verticaux) : Société anonyme des Etablissements de Quillacq. Plaque signalétique de la grue (en haut du pivot) : D - 31 / 6 TES [6 tonnes] N° 105. Plaque signalétique du moteur : Bernard-Moteurs / Moteur type W 112 breveté SGD G / N° B 746069 / S.A. Bernard-Moteurs / 12 rue Mercière Paris (17ème). Inscriptions concernant le fabricant de l'inverseur : MNOP (fondu, en relief) et sur une plaque vissée : MNOP / 71bis rue du Dr Dervaux - Asnières.

date, fondu, en relief; inscription concernant le fabricant, fondu, en relief; plaque signalétique, gravé, imprimé; plaque signalétique, fondu, en relief; inscription concernant le fabricant, peint, sur partie rapportée

### Informations complémentaires

- **Voir le dossier numérisé** : <https://patrimoine.bourgognefranchecomte.fr/gtrudov/IM39002197/index.htm>

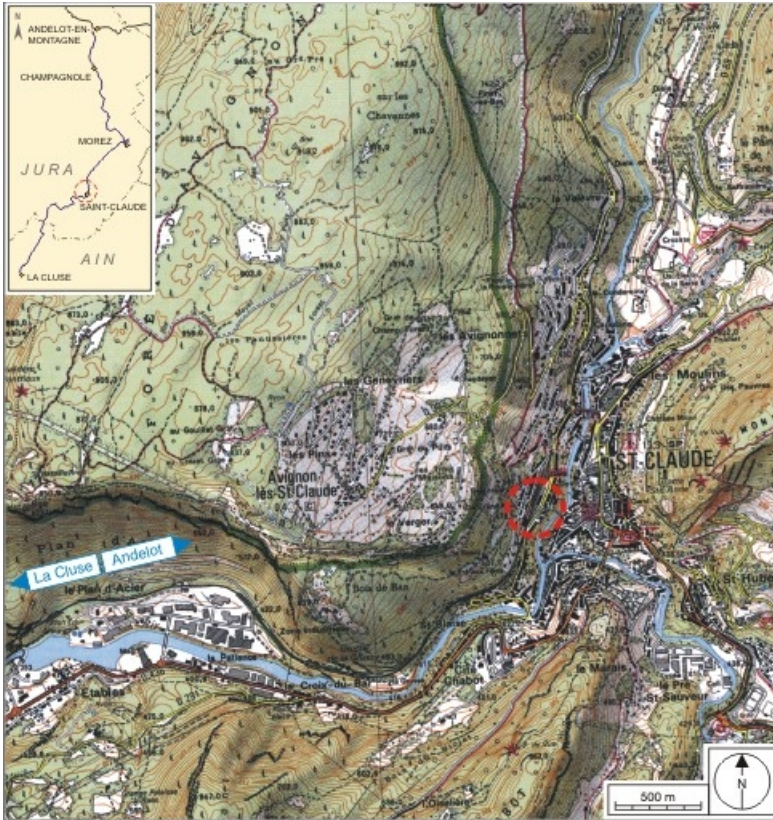
**Thématiques** : la voie ferrée Andelot - La Cluse

**Aire d'étude et canton** : la voie ferrée Andelot - La Cluse

**Dénomination** : machine à lever à bâti fixe

**Parties constituantes non étudiées** : moteur à pistons à explosion

© Région Bourgogne-Franche-Comté, Inventaire du patrimoine



**Carte et schéma de localisation. Carte topographique, IGN, 2000, dalles F086\_051, F086\_052, F087\_051 et F087\_052, échelle 1:25 000. Scan 25, licence n° 2008/CISE/2968.**

39, Saint-Claude place de la Gare

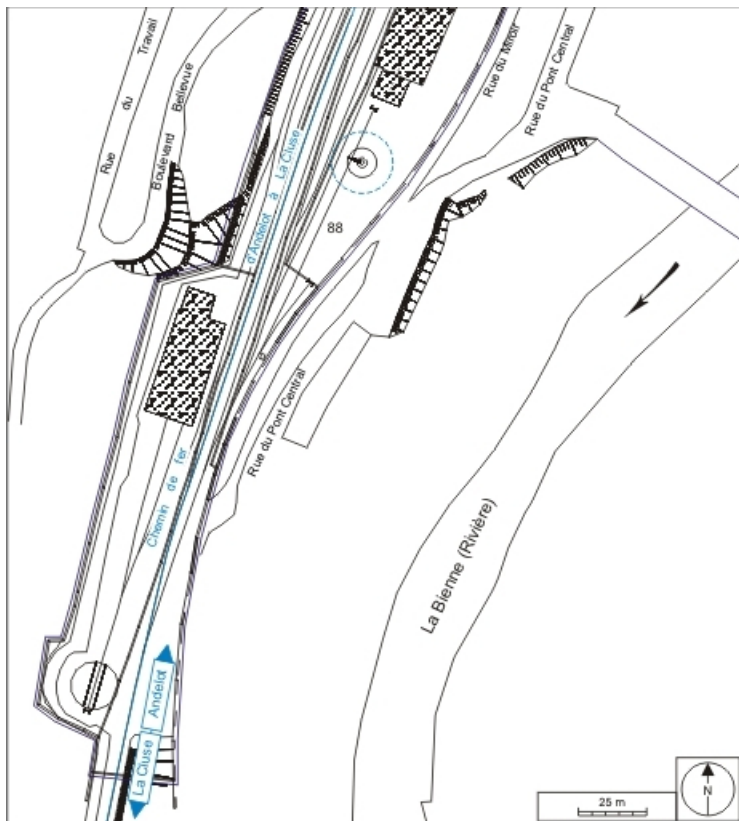
N° de l'illustration : 20073900490NUDA

Date : 2007

Auteur : André Céréza

Reproduction soumise à autorisation du titulaire des droits d'exploitation

© Région Bourgogne-Franche-Comté, Inventaire du patrimoine



**Plan de situation.**

39, Saint-Claude place de la Gare

N° de l'illustration : 20073900281NUDA

Date : 2007

Auteur : André Céréza

Reproduction soumise à autorisation du titulaire des droits d'exploitation

© Région Bourgogne-Franche-Comté, Inventaire du patrimoine



**Vue d'ensemble, depuis l'est.**

39, Saint-Claude place de la Gare

N° de l'illustration : 20043900439ZA

Date : 2004

Auteur : Yves Sancey

Reproduction soumise à autorisation du titulaire des droits d'exploitation

© Région Bourgogne-Franche-Comté, Inventaire du patrimoine



**Vue d'ensemble, côté flèche.**

39, Saint-Claude place de la Gare

N° de l'illustration : 20013900624XA

Date : 2001

Auteur : Jérôme Mongreville

Reproduction soumise à autorisation du titulaire des droits d'exploitation

© Région Bourgogne-Franche-Comté, Inventaire du patrimoine



**Vue d'ensemble, côté moteur.**

39, Saint-Claude place de la Gare

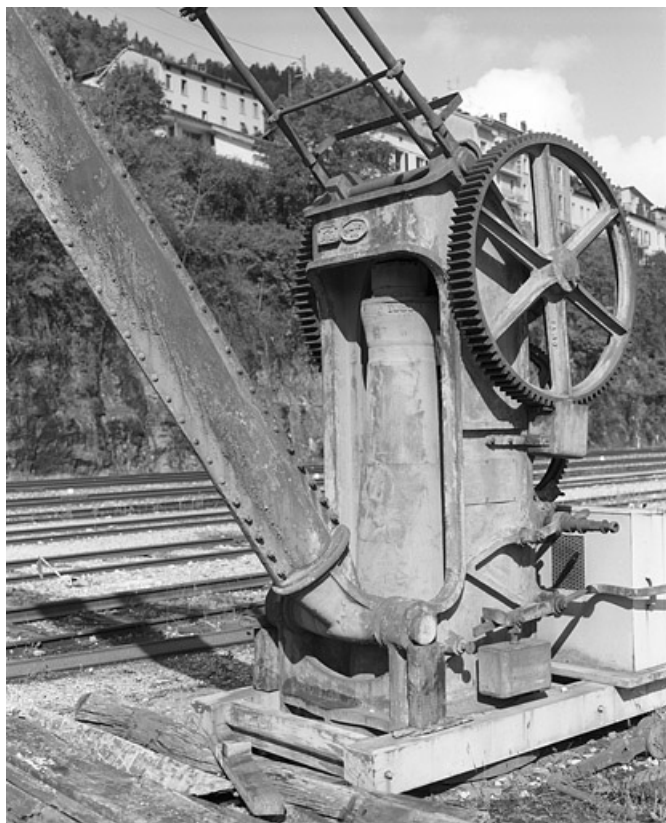
N° de l'illustration : 20043900440ZA

Date : 2004

Auteur : Yves Sancey

Reproduction soumise à autorisation du titulaire des droits d'exploitation

© Région Bourgogne-Franche-Comté, Inventaire du patrimoine



**Pivot, côté flèche.**

39, Saint-Claude place de la Gare

N° de l'illustration : 20013900619X

Date : 2001

Auteur : Jérôme Mongreville

Reproduction soumise à autorisation du titulaire des droits d'exploitation

© Région Bourgogne-Franche-Comté, Inventaire du patrimoine



**Extrémité de la flèche et crochet.**

39, Saint-Claude place de la Gare

N° de l'illustration : 20043900441ZA

Date : 2004

Auteur : Yves Sancey

Reproduction soumise à autorisation du titulaire des droits d'exploitation

© Région Bourgogne-Franche-Comté, Inventaire du patrimoine



**Pivot et treuil, côté moteur.**

39, Saint-Claude place de la Gare

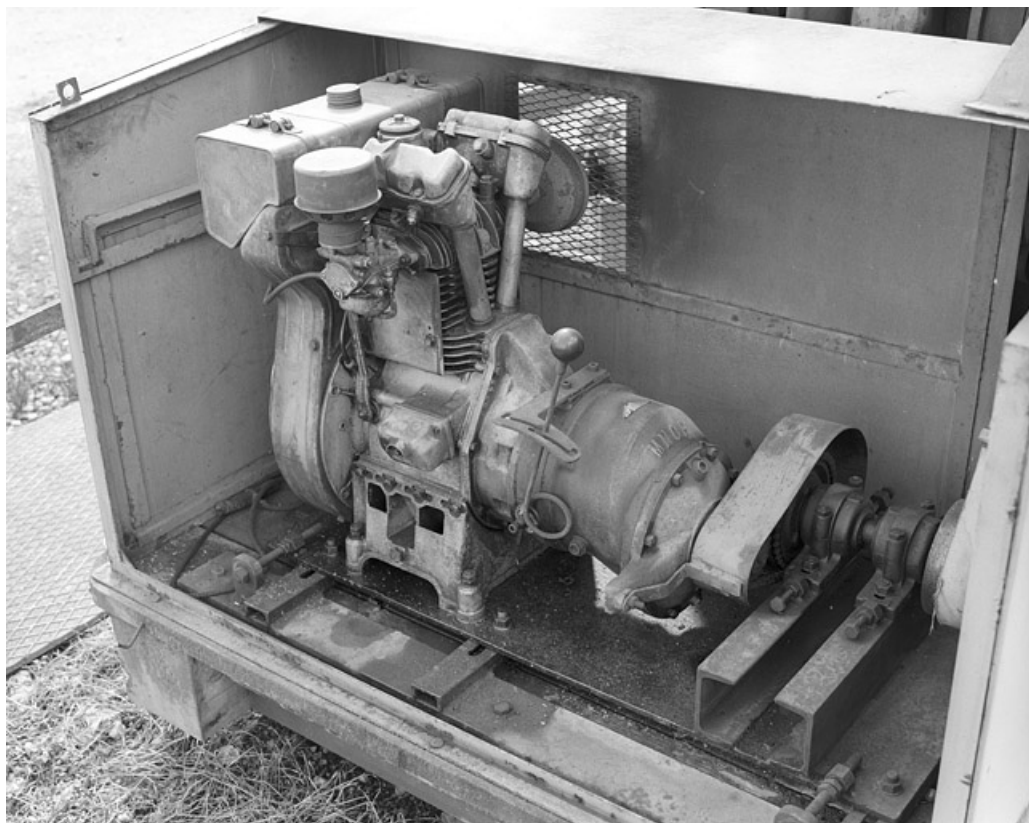
N° de l'illustration : 20013900620X

Date : 2001

Auteur : Jérôme Mongreville

Reproduction soumise à autorisation du titulaire des droits d'exploitation

© Région Bourgogne-Franche-Comté, Inventaire du patrimoine



**Moteur.**

39, Saint-Claude place de la Gare

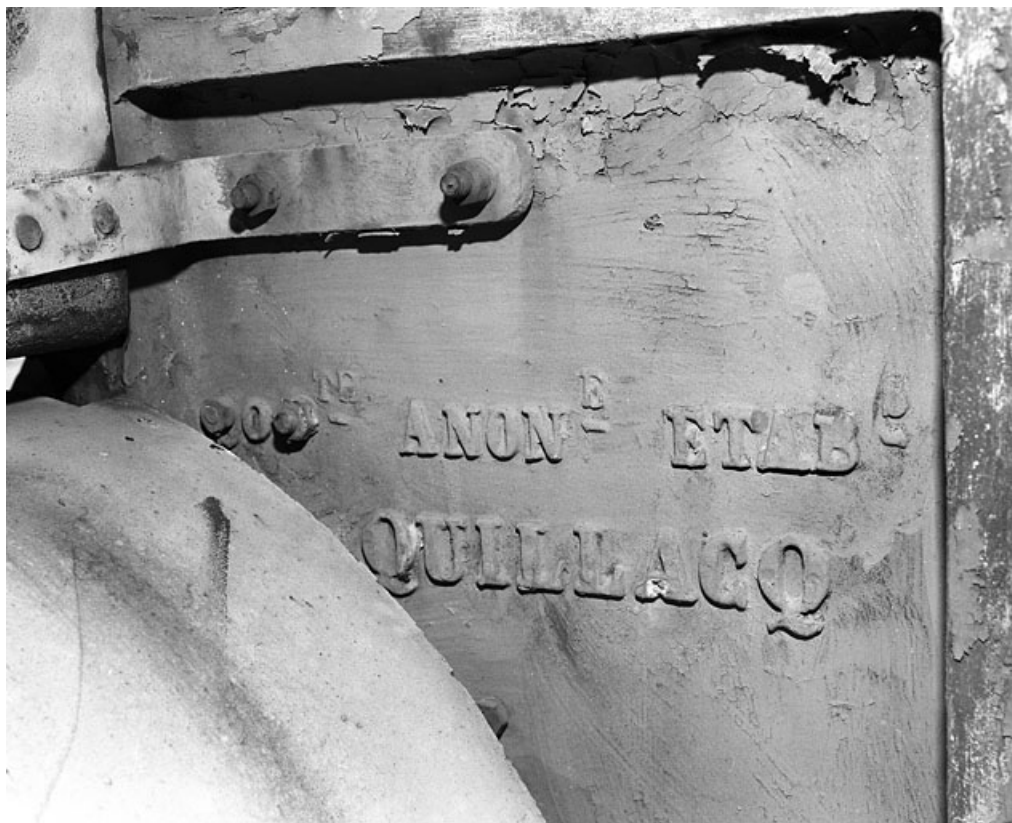
N° de l'illustration : 20013900618X

Date : 2001

Auteur : Jérôme Mongreville

Reproduction soumise à autorisation du titulaire des droits d'exploitation

© Région Bourgogne-Franche-Comté, Inventaire du patrimoine



**Inscription identifiant le fabricant : Société anonyme des Etablissements de Quillacq.**  
39, Saint-Claude place de la Gare

N° de l'illustration : 20013900617X

Date : 2001

Auteur : Jérôme Mongreville

Reproduction soumise à autorisation du titulaire des droits d'exploitation

© Région Bourgogne-Franche-Comté, Inventaire du patrimoine