

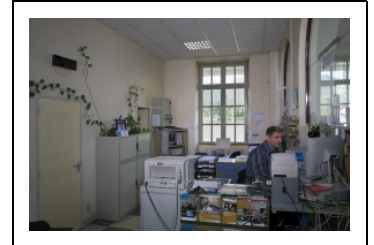
## LE MOBILIER DE LA GARE DE CHAMPAGNOLE

Bourgogne-Franche-Comté, Jura  
Champagnole  
13 avenue de la Gare

Situé dans : Gare de Champagnole (voie ferrée Andelot - La Cluse)

Dossier IM39002158 réalisé en 2004 revu en 2008

Auteur(s) : Laurent Poupard



### Historique

Mis en place lors de la création de la gare, en 1867, le mobilier a par la suite été modifié, supprimé ou remplacé en fonction de son usure, des évolutions techniques ou des réorganisations du site. Ainsi ont disparu le pont tournant situé près de la remise des machines (nécessaire tant que Champagnole a été terminus de ligne) et les plaques tournantes (plus petites) permettant le passage d'une voie à l'autre, le portique roulant utilisé pour la manutention des grands bois (l'abandon de l'activité fret en 2003-2004 s'est accompagné d'un certain nombre de disparitions), etc. L'une des phases de modifications importantes a été l'unification du matériel entreprise par la SNCF dès sa création, en 1938, afin d'harmoniser les équipements des grandes compagnies ferroviaires qu'elle venait de remplacer. Les progrès de l'électromécanique puis de l'électronique ont également entraîné le remplacement d'appareils alors que les politiques de communication de l'entreprise se sont accompagnées de la modernisation du mobilier du bâtiment des voyageurs. En 2008 cohabitent donc des éléments de générations très variées : si la grue date de 1900 et le pont-bascule de 1930, certains appareils de voie (improprement appelés aiguillages) n'ont qu'une quarantaine d'années ; d'autres appareils datent des premières années du 21<sup>e</sup> siècle et l'équipement informatique (notamment pour le système CAPI ou cantonnement assisté par informatique) est régulièrement renouvelé. Propriété d'un établissement public de l'État

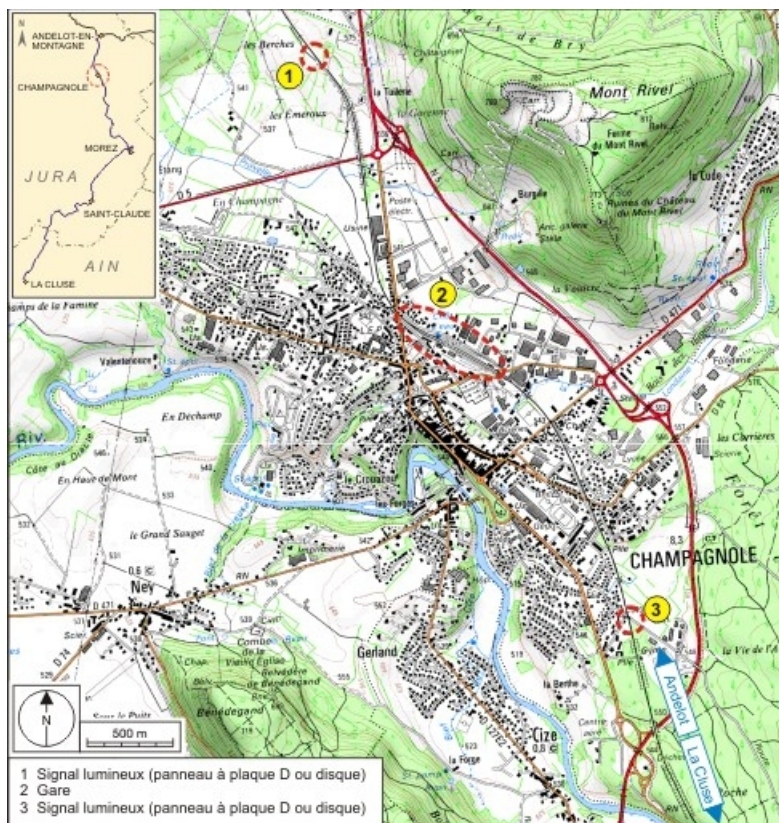
### Informations complémentaires

- **Voir le dossier numérisé** : <https://patrimoine.bourgognefranchecomte.fr/gtrudov/IM39002158/index.htm>

**Thématiques** : la voie ferrée Andelot - La Cluse

**Aire d'étude et canton** : la voie ferrée Andelot - La Cluse

© Région Bourgogne-Franche-Comté, Inventaire du patrimoine



**Carte et schéma de localisation. Carte topographique, IGN, 3326 Ouest Champagne, 2001, échelle 1:25 000. Scan 25, licence n° 2008/CISE/2968.**

39, Champagne, 13 avenue de la Gare

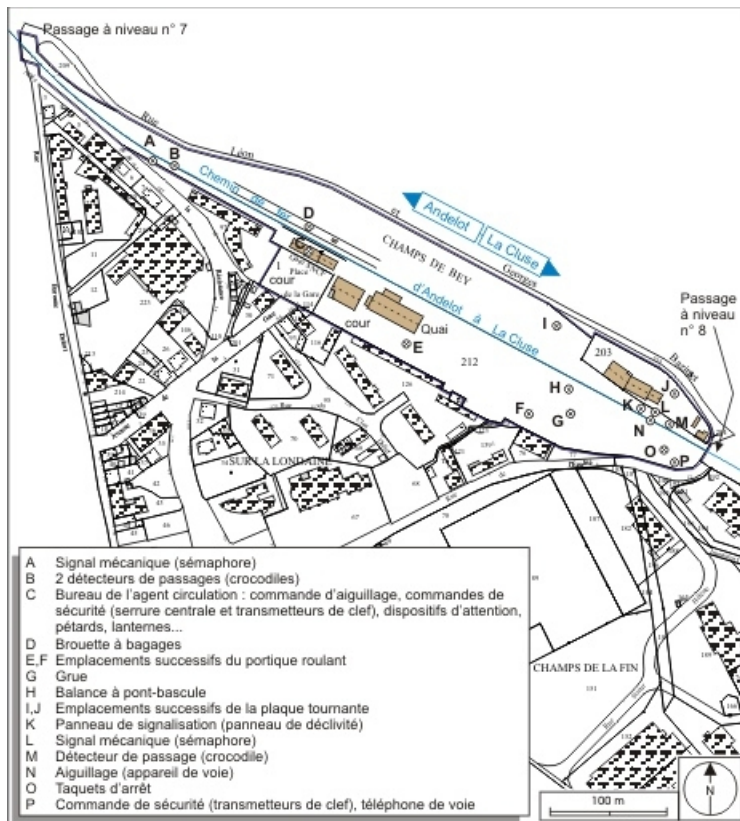
N° de l'illustration : 20093900015NUDA

Date : 2009

Auteur : André Céréza

Reproduction soumise à autorisation du titulaire des droits d'exploitation

© Région Bourgogne-Franche-Comté, Inventaire du patrimoine



**Plan de situation. Extrait du plan cadastral informatisé, 2006, section AE, échelle 1:3500.**

39, Champagnole, 13 avenue de la Gare

N° de l'illustration : 20093900025NUDA

Date : 2009

Auteur : André Céréza

Reproduction soumise à autorisation du titulaire des droits d'exploitation

© Région Bourgogne-Franche-Comté, Inventaire du patrimoine



**Vue aérienne de la gare, depuis le sud-est.**

39, Champagnole, 13 avenue de la Gare

N° de l'illustration : 20053900943NUCA

Date : 2005

Auteur : Jean-Pierre Bévalot

Reproduction soumise à autorisation du titulaire des droits d'exploitation

© Région Bourgogne-Franche-Comté, Inventaire du patrimoine



**Aiguillages et faisceaux de voies côté La Cluse, depuis le sud-est.**

39, Champagnole, 13 avenue de la Gare

N° de l'illustration : 20043900139ZA

Date : 2004

Auteur : Yves Sancey

Reproduction soumise à autorisation du titulaire des droits d'exploitation

© Région Bourgogne-Franche-Comté, Inventaire du patrimoine



**Bâtiment des voyageurs : façade postérieure.**

39, Champagnole, 13 avenue de la Gare

N° de l'illustration : 20043900132ZA

Date : 2004

Auteur : Yves Sancey

Reproduction soumise à autorisation du titulaire des droits d'exploitation

© Région Bourgogne-Franche-Comté, Inventaire du patrimoine



**Au fond, l'ordinateur du système CAPI.**

39, Champagnole, 13 avenue de la Gare

N° de l'illustration : 20083900879NUC2A

Date : 2008

Auteur : Yves Sancey

Reproduction soumise à autorisation du titulaire des droits d'exploitation

© Région Bourgogne-Franche-Comté, Inventaire du patrimoine



**Quai des voyageurs, avec panneau, banc et brouette à bagages.**

39, Champagnole, 13 avenue de la Gare

N° de l'illustration : 20043900170ZA

Date : 2004

Auteur : Yves Sancey

Reproduction soumise à autorisation du titulaire des droits d'exploitation

© Région Bourgogne-Franche-Comté, Inventaire du patrimoine



**Grue.**

39, Champagnole, 13 avenue de la Gare

N° de l'illustration : 20043900155XA

Date : 2004

Auteur : Yves Sancey

Reproduction soumise à autorisation du titulaire des droits d'exploitation

© Région Bourgogne-Franche-Comté, Inventaire du patrimoine