

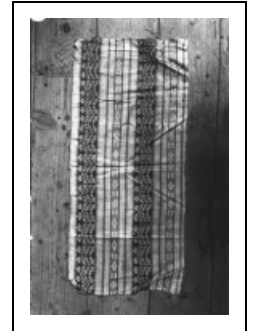
ENSEMBLE DE 4 FRAGMENTS DE PIÈCES DE TISSUS

Bourgogne-Franche-Comté, Jura
Baume-les-Messieurs

Situé dans : Abbaye Saint-Pierre, actuellement église paroissiale Saint-Jean-Baptiste, habitation et musée

Dossier IM39002084 réalisé en 1974 revu en 2006

Auteur(s) : Guy Forestier, Sandrine Roser



Historique

Ces fragments de tissus proviennent de la châsse de saint Aldegrin et/ou de celle de saint Désiré (voir [IM39001986](#)). Les deux fragments issus du même tissu auraient servi à couvrir deux coussins. Le simple carré de toile blanche est le seul vestige d'une série de plusieurs carrés identiques dont certains auraient été imprégnés de sang. Ce dernier n'est pas daté ; en revanche, le tissu orné de multiples bandes pourrait dater des 15e ou 16e siècles et la toile blanche brodée ton sur ton remonterait au 16e ou au 17e siècle.

Période(s) principale(s) : limite 15e siècle 16e siècle / limite 16e siècle 17e siècle

Description

Parmi ces quatre fragments, deux appartiennent à la même étoffe. Il s'agit de tissu satiné dont la décoration se compose d'une série de bandes longitudinales accostées de filets roses, blancs, jaunes et verts. La bande principale est garnie de pampres en point d'échiquier blanc sur fond vert. Les bandes sont séparées une bandelette rose à ornements blancs en forme de galon. Le 3e fragment est un carré de toile blanche, semblable à un mouchoir. Le 4e fragment est une broderie sur canevas de toile, le tout étant ton sur ton (blanc). Le motif principal du dessin est un entrelacs formant des compartiments alternativement circulaires et carrés, contenant des trèfles et des motifs circulaires ou des palmettes et des motifs en forme de croix. L'un des bords du fragment est orné d'un bandeau rempli de losanges tronqués meublés de trèfles. Cette ornementation est obtenue par le point de chaînette et une technique qui s'apparente à la soutache.

Éléments descriptifs

Catégories : tissu, broderie

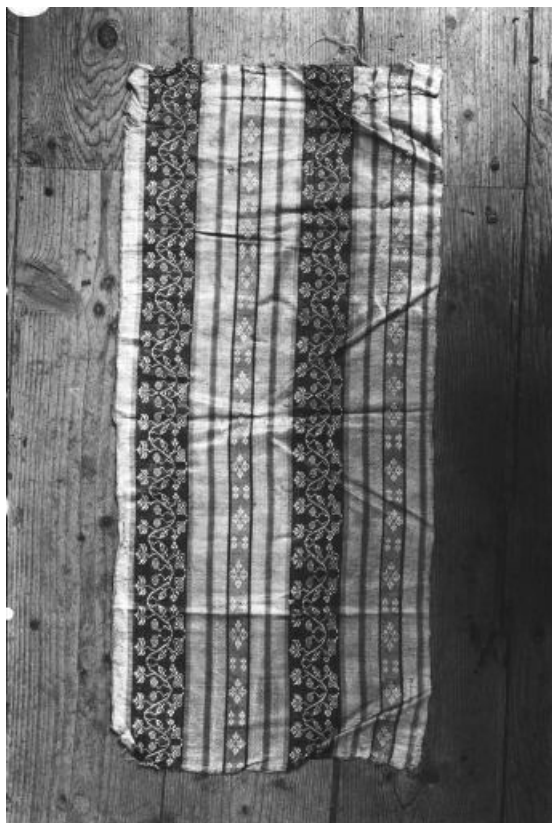
État de conservation :
fragment

Informations complémentaires

Aire d'étude et canton : Voiteur

Dénomination : pièce de tissu

© Région Bourgogne-Franche-Comté, Inventaire du patrimoine



Vue d'un fragment avec feuilles de vigne et raisins.
39, Baume-les-Messieurs

N° de l'illustration : 19743900914Z

Date : 1974

Auteur : Guy Forestier

Reproduction soumise à autorisation du titulaire des droits d'exploitation

© Région Bourgogne-Franche-Comté, Inventaire du patrimoine



Vue d'un fragment blanc avec entrelacs.

39, Baume-les-Messieurs

N° de l'illustration : 19743900916Z

Date : 1974

Auteur : Guy Forestier

Reproduction soumise à autorisation du titulaire des droits d'exploitation

© Région Bourgogne-Franche-Comté, Inventaire du patrimoine



Ensemble des morceaux de tissu.

39, Baume-les-Messieurs

N° de l'illustration : 19923900408XA

Date : 1992

Auteur : Jérôme Mongreville

Reproduction soumise à autorisation du titulaire des droits d'exploitation

© Région Bourgogne-Franche-Comté, Inventaire du patrimoine