

## 9 CONSOLES D'ARCHITECTURE DU MONUMENT FUNÉRAIRE D'AMÉ DE CHALON

Bourgogne-Franche-Comté, Jura  
Baume-les-Messieurs

Situé dans : Abbaye Saint-Pierre, actuellement église paroissiale Saint-Jean-Baptiste, habitation et musée

Dossier IM39001908 réalisé en 1973 revu en 2006

Auteur(s) : Guy Forestier, Sandrine Roser



### Historique

Cet ensemble de consoles appartient au monument funéraire d'Amé de Chalon, abbé de Baume-les-Messieurs (1389-1432). Chaque élément soutenait une ou plusieurs statues. Les deux consoles fixées de part et d'autre de l'arche, sur le parement nord, servaient également à l'ornementation de la chapelle privée abbatiale, érigée dans la travée immédiatement au nord du tombeau. Lors de la Révolution, les écus furent brisés ce qui entraîna la destruction de presque tous les anges. Les consoles mutilées ont été restaurées en 1875-1877 par le sculpteur Charles Robelin. Pour exécuter ce travail, il s'est appuyé sur la seule console intacte (située contre le parement nord, à l'est de l'arche funéraire) ; elle avait été épargnée car depuis l'époque moderne, elle se trouvait incluse dans un mur qui fut abattu peu avant 1875.

**Période(s) principale(s)** : 2e quart 15e siècle

#### Auteur(s) de l'oeuvre :

Claus de Werve (sculpteur, attribution par analyse stylistique)

#### Personne(s) liée(s) à l'histoire de l'œuvre :

Amé de Chalon (commanditaire)

### Description

Chaque console des piédroits se compose d'un couple d'anges scutiphores. Les deux consoles de part et d'autre de l'arche sont décorées d'un unique ange scutiphore. La petite console fixée au centre de la partie supérieure de la paroi orientale représente une main tenant un bouquet de feuillage. Deux grandes consoles feuillagées, placées en vis-à-vis au niveau de la partie inférieure des parois, occupent toute la largeur de l'arche ; au centre de chacune d'elles, prend place un ange scutiphore. Celle à l'ouest est peuplée de lapins et à chacune de ses extrémités, se tient un chien ; celui de droite a attrapé entre ses crocs un lapin. La grande console occidentale est ornée à chaque angle d'un vieillard barbu. Sur les écus tenus par les anges, on trouve tour à tour les armoiries de l'abbé ou l'initiale de son prénom (A).

### Éléments descriptifs

**Catégories** : sculpture

#### Iconographie :

Iconographie et décor : groupe de figures (ange ; homme : vieux, barbe ; feuilles) ; scène (chien, lapin : garde, chasse ; ange ; feuilles) ; main (bouquet) ; ange. La présence des lapins, symbole de lâcheté, de luxure et d'incontinence, s'explique par le fait que la console qu'ils ornent soutenait la créature infernale tuée par saint Michel.

groupe de figures ang

homme : vieux

barbe

feuilles)  
scène chien lapin garde chass  
ange  
feuilles)  
main bouquet  
ange

**État de conservation :**  
oeuvre mutilée, oeuvre restaurée

## **Informations complémentaires**

**Aire d'étude et canton :** Voiteur

**Dénomination :** console d'architecture

© Région Bourgogne-Franche-Comté, Inventaire du patrimoine



**Grande console occidentale : vue d'ensemble.**

39, Baume-les-Messieurs

N° de l'illustration : 19903900830X

Date : 1990

Auteur : Jérôme Mongreville

Reproduction soumise à autorisation du titulaire des droits d'exploitation

© Région Bourgogne-Franche-Comté, Inventaire du patrimoine



**Grande console occidentale : vue de face.**

39, Baume-les-Messieurs

N° de l'illustration : 19743900897Z

Date : 1974

Auteur : Guy Forestier

Reproduction soumise à autorisation du titulaire des droits d'exploitation

© Région Bourgogne-Franche-Comté, Inventaire du patrimoine



**Grande console orientale : détail, tête à l'angle droit de la console orientale, vu de profil.**  
39, Baume-les-Messieurs

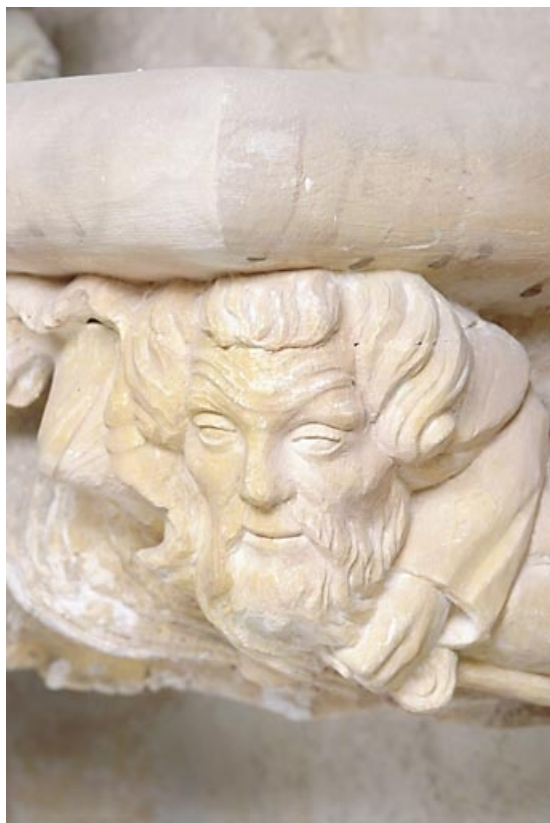
N° de l'illustration : 19903900822X

Date : 1990

Auteur : Jérôme Mongreville

Reproduction soumise à autorisation du titulaire des droits d'exploitation

© Région Bourgogne-Franche-Comté, Inventaire du patrimoine



**Grande console orientale : détail, tête à l'angle droit de la console orientale.**  
39, Baume-les-Messieurs

N° de l'illustration : 19903900821XA

Date : 1990

Auteur : Jérôme Mongreville

Reproduction soumise à autorisation du titulaire des droits d'exploitation

© Région Bourgogne-Franche-Comté, Inventaire du patrimoine



**Grande console orientale : détail, ange portant les armoiries d'Amé de Chalon.**  
39, Baume-les-Messieurs

N° de l'illustration : 19903900820X

Date : 1990

Auteur : Jérôme Mongreville

Reproduction soumise à autorisation du titulaire des droits d'exploitation

© Région Bourgogne-Franche-Comté, Inventaire du patrimoine



**Grande console orientale : vue d'ensemble.**

39, Baume-les-Messieurs

N° de l'illustration : 19903900819X

Date : 1990

Auteur : Jérôme Mongreville

Reproduction soumise à autorisation du titulaire des droits d'exploitation

© Région Bourgogne-Franche-Comté, Inventaire du patrimoine



**Main portant un bouquet, vue de trois quarts.**

39, Baume-les-Messieurs

N° de l'illustration : 19903900856XA

Date : 1990

Auteur : Jérôme Mongreville

Reproduction soumise à autorisation du titulaire des droits d'exploitation

© Région Bourgogne-Franche-Comté, Inventaire du patrimoine



**Main portant un bouquet, vue de face.**

39, Baume-les-Messieurs

N° de l'illustration : 19903900855X

Date : 1990

Auteur : Jérôme Mongreville

Reproduction soumise à autorisation du titulaire des droits d'exploitation

© Région Bourgogne-Franche-Comté, Inventaire du patrimoine



**Console sud-ouest, vue de trois quarts.**  
39, Baume-les-Messieurs

N° de l'illustration : 19903900846XA

Date : 1990

Auteur : Jérôme Mongreville

Reproduction soumise à autorisation du titulaire des droits d'exploitation

© Région Bourgogne-Franche-Comté, Inventaire du patrimoine



**Console nord-ouest, vue de trois quarts.**  
39, Baume-les-Messieurs

N° de l'illustration : 19903900847XA

Date : 1990

Auteur : Jérôme Mongreville

Reproduction soumise à autorisation du titulaire des droits d'exploitation

© Région Bourgogne-Franche-Comté, Inventaire du patrimoine



**Console nord-ouest, détail de l'ange de gauche.**  
39, Baume-les-Messieurs

N° de l'illustration : 19903900851XA

Date : 1990

Auteur : Jérôme Mongreville

Reproduction soumise à autorisation du titulaire des droits d'exploitation

© Région Bourgogne-Franche-Comté, Inventaire du patrimoine



**Console nord-est, vue de trois quarts.**

39, Baume-les-Messieurs

N° de l'illustration : 19903900849XA

Date : 1990

Auteur : Jérôme Mongreville

Reproduction soumise à autorisation du titulaire des droits d'exploitation

© Région Bourgogne-Franche-Comté, Inventaire du patrimoine



**Console nord-est, détail de l'ange de droite.**  
39, Baume-les-Messieurs

N° de l'illustration : 19903900853XA

Date : 1990

Auteur : Jérôme Mongreville

Reproduction soumise à autorisation du titulaire des droits d'exploitation

© Région Bourgogne-Franche-Comté, Inventaire du patrimoine



**Console sud-est, vue de trois quarts.**

39, Baume-les-Messieurs

N° de l'illustration : 19903900848XA

Date : 1990

Auteur : Jérôme Mongreville

Reproduction soumise à autorisation du titulaire des droits d'exploitation

© Région Bourgogne-Franche-Comté, Inventaire du patrimoine



**Console sud-est, détail de l'ange de droite.**  
39, Baume-les-Messieurs

N° de l'illustration : 19903900852X

Date : 1990

Auteur : Jérôme Mongreville

Reproduction soumise à autorisation du titulaire des droits d'exploitation

© Région Bourgogne-Franche-Comté, Inventaire du patrimoine



**Console.**

39, Baume-les-Messieurs

N° de l'illustration : 19903900850X

Date : 1990

Auteur : Jérôme Mongreville

Reproduction soumise à autorisation du titulaire des droits d'exploitation

© Région Bourgogne-Franche-Comté, Inventaire du patrimoine