

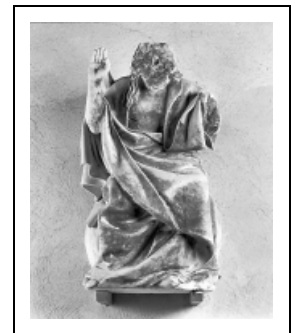
STATUE : CHRIST JUGE

Bourgogne-Franche-Comté, Jura
Baume-les-Messieurs

Situé dans : Abbaye Saint-Pierre, actuellement église paroissiale Saint-Jean-Baptiste, habitation et musée

Dossier IM39001904 réalisé en 1973 revu en 2006

Auteur(s) : Guy Forestier, Sandrine Roser



Historique

Initialement, cette statue du Christ juge était accrochée au centre de la paroi orientale de l'arche du monument funéraire d'Amé de Chalon, abbé de Baume-les-Messieurs (1389-1432). Elle constituait la figure majeure d'un Jugement dernier composé d'au moins huit statues (anges et intercesseurs) se développant du côté oriental du monument funéraire.

Période(s) principale(s) : 2e quart 15e siècle

Auteur(s) de l'oeuvre :

Claus de Werve (sculpteur, attribution par analyse stylistique)

Personne(s) liée(s) à l'histoire de l'oeuvre :

Amé de Chalon (commanditaire)

Description

Le Christ, assis sur une sphère, lève ses avant-bras ; ses mains ouvertes sont placées au même niveau de part et d'autre de son visage afin de montrer ses stigmates. Il est vêtu d'un manteau en rotonde drapé laissant voir le flanc gauche de son torse, percé d'une plaie. La statue est évidée et comporte, à l'intérieur, un anneau de fixation : il s'agit d'une statuette d'applique.

Éléments descriptifs

Catégories : sculpture

Structures : intérieur creux

Iconographie :

Iconographie et décor : figure biblique : Christ juge (stigmates, Jugement dernier). Christ juge montrant ses plaies (ostentio vulnerum). La sphère représente probablement le globe du Monde.

figure biblique : Christ juge stigmates Jugement dernier

État de conservation :

oeuvre mutilée, manque

Informations complémentaires

Aire d'étude et canton : Voiteur

Dénomination : statue

© Région Bourgogne-Franche-Comté, Inventaire du patrimoine



Vue de face.

39, Baume-les-Messieurs

N° de l'illustration : 19903900878X

Date : 1990

Auteur : Jérôme Mongreville

Reproduction soumise à autorisation du titulaire des droits d'exploitation

© Région Bourgogne-Franche-Comté, Inventaire du patrimoine



Vue de trois quarts.

39, Baume-les-Messieurs

N° de l'illustration : 19903900879X

Date : 1990

Auteur : Jérôme Mongreville

Reproduction soumise à autorisation du titulaire des droits d'exploitation

© Région Bourgogne-Franche-Comté, Inventaire du patrimoine