

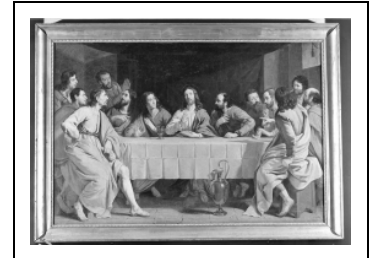
## TABLEAU : LA CÈNE

Bourgogne-Franche-Comté, Jura  
Morez  
place Notre-Dame

Situé dans : Église paroissiale de l'Assomption

Dossier IM39001877 réalisé en 1999 revu en  
2004

Auteur(s) : Bernard Pontefract, Laurent Poupard



### Historique

Le tableau est une copie de la Cène de Philippe de Champaigne, conservée au musée du Louvre. Il est l'oeuvre du peintre Germain Paget (1817-1884), originaire de Morbier. Commandé par l'Etat en 1845, il a été exécuté en 1846.

**Période(s) principale(s)** : 2e quart 19e siècle

**Dates** : 1846

**Auteur(s) de l'oeuvre** :

Germain Paget (peintre, attribution par source), Philippe de Champaigne (auteur du modèle)

### Éléments descriptifs

**Catégories** : peinture

**Structures** : rectangulaire horizontal

**Iconographie** :

Cène : repas

Judas : bourse

aiguière

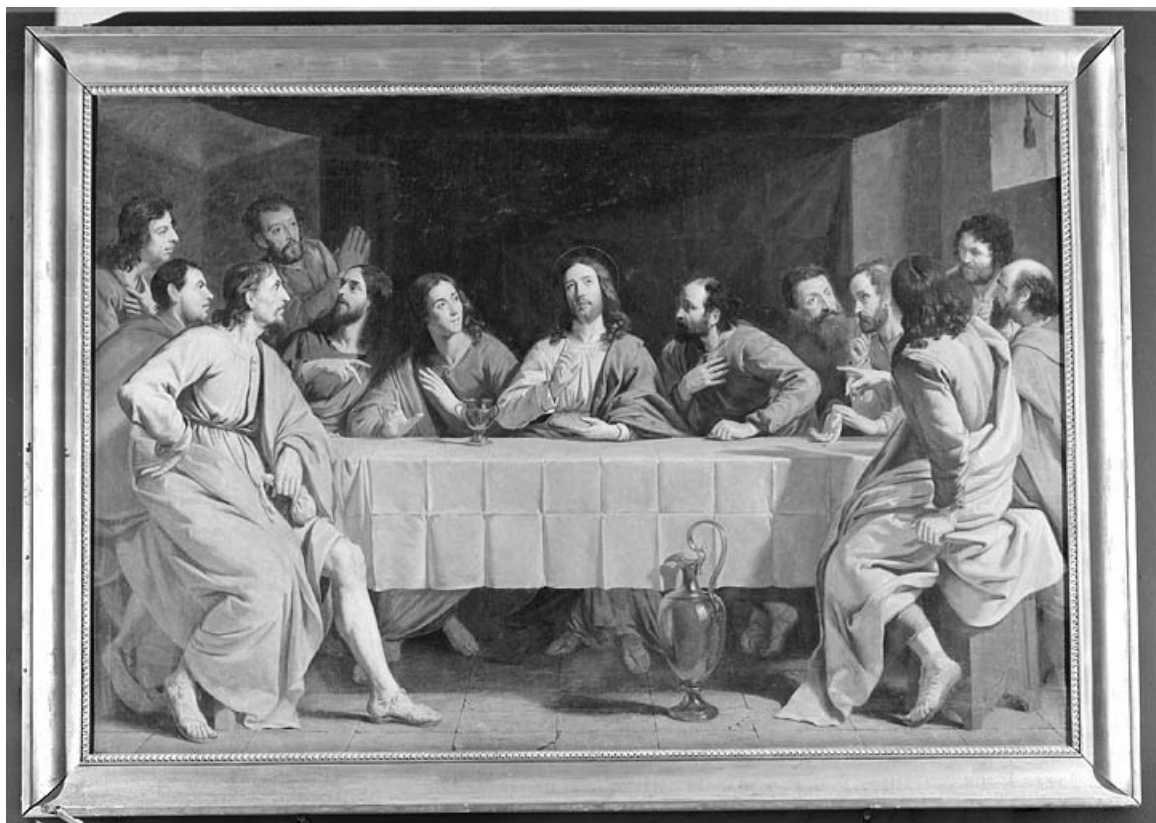
### Informations complémentaires

- **Voir le dossier numérisé** : <https://patrimoine.bourgognefranchecomte.fr/gtrudov/IM39001877/index.htm>

**Aire d'étude et canton** : Morez

**Dénomination** : tableau

© Région Bourgogne-Franche-Comté, Inventaire du patrimoine



**Vue générale.**

N° de l'illustration : 19993900662V

Date : 1999

Auteur : Jérôme Mongreville

Reproduction soumise à autorisation du titulaire des droits d'exploitation

© Région Bourgogne-Franche-Comté, Inventaire du patrimoine



**Vue générale.**

N° de l'illustration : 19993900662V

Date : 1999

Auteur : Jérôme Mongreville

Reproduction soumise à autorisation du titulaire des droits d'exploitation

© Région Bourgogne-Franche-Comté, Inventaire du patrimoine