

## FONTS BAPTISMAUX

Bourgogne-Franche-Comté, Jura  
La Mouille

Situé dans : Église paroissiale Saint-Eustache

Dossier IM39001852 réalisé en 1999 revu en  
2004

Auteur(s) : Bernard Pontefract, Laurent Poupard



### Historique

Les fonts baptismaux, du 19e siècle, ont vraisemblablement été fondus à la fonderie dite forges de Baudin à Toulouse-le-Château (Jura).

**Période(s) principale(s)** : 19e siècle

### Description

Les fonts baptismaux sont constitués d'un fut cylindrique cannelé reposant sur un socle carré. La cuve godronnée, de plan circulaire, est couverte d'un couvercle en trois parties, dont une, au centre, supporte une statue de saint Jean-Baptiste.

### Éléments descriptifs

**Catégories** : fonderie

#### Iconographie :

Iconographie et décor : saint Jean-Baptiste : mélote, coquille ; ornementation : palmettes, colonne cannelée, feuille d'eau, godron,

saint Jean-Baptiste : mélote

coquille

ornementation : palmettes

colonne cannelée

feuille d'eau

godron

### Informations complémentaires

- Voir le dossier numérisé : <https://patrimoine.bourgognefranchecomte.fr/gtrudov/IM39001852/index.htm>

**Aire d'étude et canton** : Morez

**Dénomination** : fonts baptismaux

© Région Bourgogne-Franche-Comté, Inventaire du patrimoine



**Vue générale, couvercle fermé.**

39, La Mouille rue de l' Eglise

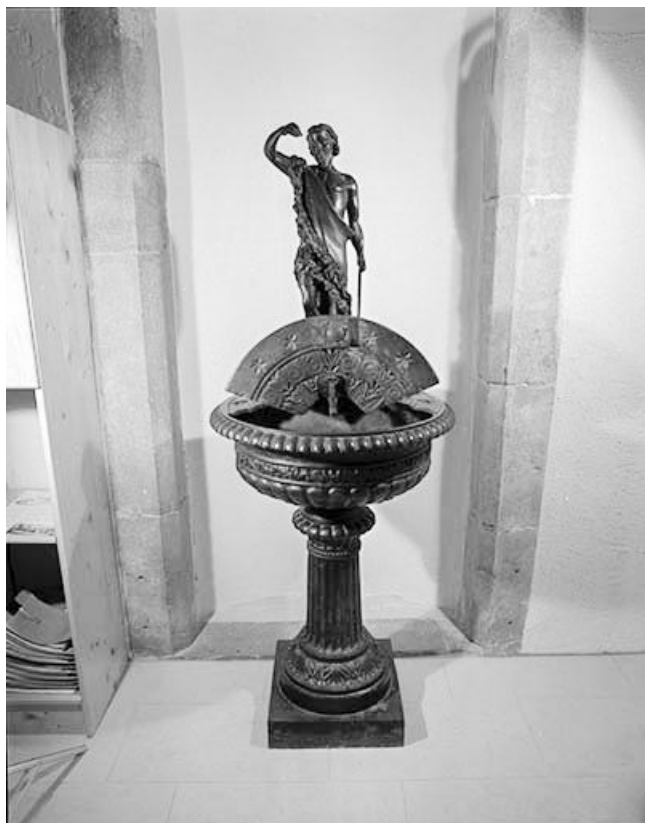
N° de l'illustration : 20003900610X

Date : 2000

Auteur : Jérôme Mongreville

Reproduction soumise à autorisation du titulaire des droits d'exploitation

© Région Bourgogne-Franche-Comté, Inventaire du patrimoine



**Vue générale, couvercle ouvert.**

39, La Mouille rue de l' Eglise

N° de l'illustration : 20003900609X

Date : 2000

Auteur : Jérôme Mongreville

Reproduction soumise à autorisation du titulaire des droits d'exploitation

© Région Bourgogne-Franche-Comté, Inventaire du patrimoine



**Vue de la partie supérieure.**

39, La Mouille rue de l' Eglise

N° de l'illustration : 20003900608X

Date : 2000

Auteur : Jérôme Mongreville

Reproduction soumise à autorisation du titulaire des droits d'exploitation

© Région Bourgogne-Franche-Comté, Inventaire du patrimoine