

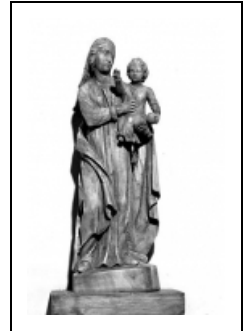
## STATUETTE : VIERGE À L'ENFANT

Bourgogne-Franche-Comté, Jura  
Bellefontaine

Situé dans : Église paroissiale Saint-Renobert

Dossier IM39001771 réalisé en 1999 revu en  
2004

Auteur(s) : Bernard Pontefract, Laurent Poupard



### Historique

La statuette de la Vierge à l'Enfant date du milieu du 18e siècle.

**Période(s) principale(s)** : milieu 18e siècle

### Éléments descriptifs

**Catégories** : sculpture

#### Iconographie :

Iconographie et décor : Vierge à l'Enfant, Vierge : voile, Enfant : tunique, bénédiction, globe

Vierge à l'Enfant

Vierge : voile

Enfant : tunique

bénédiction

globe

### Informations complémentaires

- Voir le dossier numérisé : <https://patrimoine.bourgognefranchecomte.fr/gtrudov/IM39001771/index.htm>

**Aire d'étude et canton** : Morez

**Dénomination** : statue

© Région Bourgogne-Franche-Comté, Inventaire du patrimoine



**Vue de face.**

39, Bellefontaine C.D. 18

N° de l'illustration : 20003900592X

Date : 2000

Auteur : Jérôme Mongreville

Reproduction soumise à autorisation du titulaire des droits d'exploitation

© Région Bourgogne-Franche-Comté, Inventaire du patrimoine